

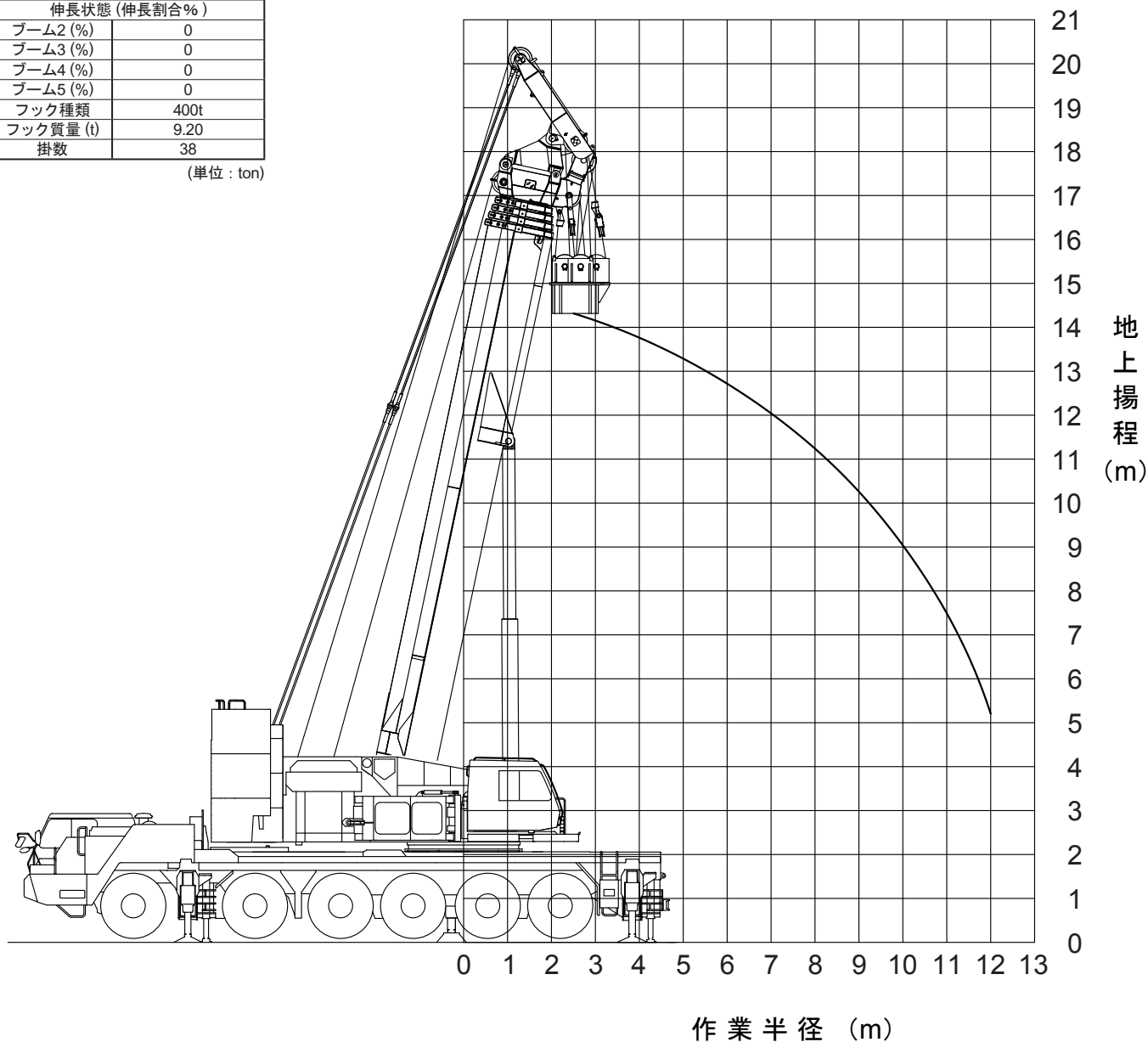


ブーム (重荷重装置) 作業範囲図

AA性能 C/W 100t O/R 8.4m C/S使用 ブーム (重荷重装置)

作業半径 (m)	13.6mブーム
2.5	400.0
3.0	360.0
3.5	300.0
4.0	270.0
4.5	245.0
5.0	225.0
6.0	195.0
7.0	170.0
8.0	150.0
9.0	133.0
10.0	117.0
11.0	103.0
12.0	85.0
危険角度 (°)	-
伸長状態 (伸長割合%)	
ブーム2 (%)	0
ブーム3 (%)	0
ブーム4 (%)	0
ブーム5 (%)	0
フック種類	400t
フック質量 (t)	9.20
掛数	38

(単位 : ton)



注) 本図は、ブームのたわみを含んでいません。