

■主要諸元

■クレーン部

名称	130ton吊りオールテレーンクレーン
型式	KA-1300R

●クレーン性能

最大定格総荷重	メインブーム	11.8 mブーム	130,000kg×2.5m (19本掛)
		19.8 mブーム	50,000kg×7.0m (7本掛)
		27.88mブーム	35,000kg×9.0m (5本掛)
		35.9 mブーム	24,000kg×10.0m (4本掛)
		44.0 mブーム	17,000kg×12.0m (4本掛)
	スーパーラフティングジブ(SL)	48.0 mブーム	14,000kg×16.0m (4本掛)
		52.0 mブーム	12,000kg×18.0m (4本掛)
		9.2 mSLジブ	7,000kg×18.0m (1本掛)
		15.0 mSLジブ	4,000kg×28.0m (1本掛)
		20.8 mSLジブ	3,750kg×20.0m (1本掛)
ルースタシブ	26.6 mSLジブ	2,200kg×26.0m (1本掛)	
ブーム長さ	7,800kg (1本掛)	11.8m～52.0m	
SLジブ長さ	9.2m～26.6m		
最大地上揚程	53.0m (ブーム)		
巻上ロープ速度	主巻	115m/min (4層目)	
	補巻	115m/min (4層目)	
	高速巻下(主・補)	170m/min (4層目) 無負荷参考値	
フック速度	主フック	(ロープ掛数1) 6m/min (4層目)	
	補フック	(ロープ掛数1) 115m/min (4層目)	
ブーム起伏範囲	-1.8°～85°		
ブーム上げ時間	70s/-1.8°～85°		
ブーム伸長速度	40.2m/min (158s)		
旋回速度	高速: 1.8min ⁻¹ 低速: 0.95min ⁻¹		
旋回後端半径	3,280mm (C/W無)		
	4,100mm (C/W付)		

●上部旋回体の装置及び構造

ブーム形式	箱型6段油圧伸縮式 (2・3段同時、4・5・6段同時)
ブーム伸縮装置	油圧シリンダ (3本) 及びワイヤロープ併用式
ブーム起伏装置	油圧シリンダ2本直押式
SLジブ形式	箱型4段油圧伸縮式 (2・3・4段同時)
SLジブ伸縮装置	油圧シリンダ及びワイヤロープ併用式
SLジブ起伏装置	油圧シリンダ直押式

巻上装置	シングルウィンチ 2基、油圧モータ駆動・減速機一体型 (ディスクブレーキ内蔵式) 高低速切換式、自動ブレーキ付、圧力補償付流量調整弁付
------	---

旋回装置	油圧モータ駆動・遊星歯車減速機付 (ネガティブブレーキ内蔵) ×2 ブレーキ・ロック切換式、高低速切換式
------	--

旋回サークル	ボールベアリング式、上下分割式
--------	-----------------

カウンタウエイト	24t・16t・8.5t、自動着脱式
----------	--------------------

アウトリガ装置	形式	全油圧H型2段式
	張出幅	8,400mm (最大張出)
		7,400mm (中間張出)
		6,400mm (中間張出)
		5,400mm (中間張出)
4,400mm (中間張出)		
3,400mm (最小張出)		

ロープ	主巻	非回転性ワイヤロープ φ20×280m
	補巻	非回転性ワイヤロープ φ20×170m

●クレーン用エンジン

エンジン名称	Daimler OM906LA (EU Stage 3A)
エンジン形式	水冷4サイクル直接噴射式直列6気筒 電子制御ディーゼルエンジン (インタークーラー付)
総排気量	6.37L
最大出力	150kW / 2,200min ⁻¹
最大トルク	750N・m / 1,200min ⁻¹
電気システム	24V
バッテリー	(12V-120Ah)×2
燃料タンク容量	250L

●油圧装置

オイルポンプ	2連可変プランジャ型+ギヤ型+ギヤ型
オイルモータ	巻き上用: アキシャルプランジャ型 旋回用: アキシャルプランジャ型
コントロールバルブ	マルチプル自動復元式 (圧力補償付流量調整弁付)
シリンダ	ダブルアクティング式
オイルリザーバ容量	1,115L

●安全装置

過負荷防止装置 (ACS・音声警報装置付)、作業範囲制限装置、ACS外部表示装置、ACS外部音声警報装置、アウトリガ張出幅自動検出装置、アウトリガロック装置、アウトリガ反力警報装置、油圧安全弁、ブーム自然降下防止装置、旋回ブレーキ装置、旋回ロック装置、旋回音声警報、旋回警告灯、過巻防止装置、自動ブレーキ装置、ドラムホルド安全装置、ドラム回転指示装置、乱巻防止装置、作動油オーバーヒート警報装置、作動油フィルタ目詰まり警報装置、玉掛けロープはずれ止め、左右後方確認用サイドミラー、スタンション (ブーム)、左右後方確認カメラ、エンジントラブル警告装置

●標準装置

ブーム・旋回体着脱装置、オイルクーラ、ウィンチ確認カメラ、LED作業灯 (テーブル、キャブ)、リモコンサーチライト (ブーム)、分解・組立作業用ランプ、風速計、拡声器、消火器、カウンタウエイト分解用ワイヤロープ

●キャブ装置

ラバーマウント式キャブ、キャブチルト装置、除湿機能付エアコン、パワーウィンドウ (閉め忘れ防止スイッチ付)、間欠付フロント&天井ワイパー (ウォッシャー付)、Bluetooth付AM/FMラジオ、ロール式サンバイザー、電子水準器 (機体水平補助機能付)、フロアマット、LEDステップランプ、フットランプ、アクセサリソケット (24V)、USB電源装置

●オプション装置

LED照明付カウンタウエイト着脱確認カメラ、ランチテーブル、アッシュトレイ、ハンズフリーマイク、ドアバイザー、上物ブーム分解用ワイヤロープ、2分割分解用ハンガー、2分割分解用ワイヤロープ、ジブスタンド、吊り荷監視カメラ用コードガイド、50tフック (両鈎)、スタンション (先端ブーム)

●Bluetooth®はBluetooth SIG, Incの登録商標です。

■キャリア部

車名及び型式	カトウ KA5161
--------	------------

●走行性能 (台車のみ)

最高速度	75km/h
登坂能力	0.60 (tanθ)
最小回転半径	10.5m

●寸法、重量 (台車のみ)

全長	13,390mm	
全幅	2,990mm	
全高	2,880mm	
軸距	2,850+1,650+1,850+1,650=8,000mm	
輪距	前輪	2,500mm
	後輪	2,500mm

●寸法、重量 (構内走行姿勢)

全長	15,400mm
全幅	2,990mm
全高	4,000mm

●寸法、重量 (構内走行姿勢)

全重量	36,620kg
前軸重	17,380kg (1軸+2軸)
後軸重	19,240kg (3軸+4軸+5軸)

[注意]

- 本機は、公道を走行する場合には、旋回体、ブーム、ジブ、カウンタウエイトおよびフックを別送し、台車のみで走行しなければなりません。
- 道路の通行には、道路法による通行の許可と道路運送車両法による保安基準の緩和が必要です。
- 本機は、新規開発車両証明制度による適合証明書(基本通行条件 重量:C)の交付を受けていますが、実際の通行条件は運行経路ごとの道路管理者の算定結果によって付与されます。
- 構内を移動する場合に限り、構内走行姿勢図のような状態で移動できます。(カウンタウエイト16t搭載)ただし、走行速度は30km/h以下で走行してください。止むを得ず、カウンタウエイト24tを搭載したまま移動する場合は、カウンタウエイトの車幅からの飛び出しに注意し、走行速度は10km/h以下で走行してください。

●エンジン

名称	称	Daimler OM471LA (EU Stage 4)
形式	水冷4サイクル直接噴射式直列6気筒 電子制御ディーゼルエンジン (インタークーラー付)	
総排気量	12.808L	
最大出力	390kW / 1,700min ⁻¹	
最大トルク	2,460N・m / 1,300min ⁻¹	

●下部走行体の装置及び構造

走行駆動形式	6輪駆動 (10×6)、8輪駆動 (10×8) 切換式
トルクコンバータ形式	3要素 1段 (自動ロックアップクラッチ付)
変速機形式	フルオートマチック (流体式リターダ付)
変速機数	前進6段 後退1段 副変速機 (High-Low切換付)

車軸形式	前	第1軸	全浮動式 (ドライブ ステア、減速機、デフロック付)
	軸	第2軸	全浮動式 (ドライブ ステア、減速機、デフロック付)
		第3軸	逆エリオット式 (ステア)
	後	第4軸	全浮動式 (ドライブ ステア、減速機、デフロック、インターアクスルデフロック付)
		第5軸	全浮動式 (ドライブ ステア、減速機、デフロック付)

懸架装置	ハイドロニューマチックサスペンション (サスペンションロック機構付)
------	------------------------------------

ブレーキ装置	主ブレーキ	2系統空気式全輪制動
	駐車ブレーキ	空気式車輪制動形スプリングブレーキ (2,3,4,5軸)
	補助ブレーキ	圧縮圧開放方式エンジンブレーキ、流体式リターダ
非常ブレーキ	駐車ブレーキと兼用	

ステアリング装置	形式	セミインテグラル式/パワーステアリング、非常用/パワーステアリング付
----------	----	------------------------------------

一般走行モード	1,2,3軸-同位相操向、4,5軸-逆位相操向
	作業モード

タイヤサイズ	前輪	445 / 95 R25 177E ROAD
	後輪	445 / 95 R25 177E ROAD

電気システム	24V
--------	-----

バッテリー	(12V-170Ah)×2
-------	---------------

燃料タンク容量	500L
---------	------

尿素水タンク容量	40L
----------	-----

●安全装置

緊急用かじ取装置、オーバーラン警報装置、3点式シートベルト、サスペンションロック装置、警告反射板、サイドミラー (ヒータ付、左:電動格納機能付)、エンジン電子制御装置、トランスミッション電子制御装置、ラジエター液面警報装置、ローエアー警報装置、後方確認カメラ、ブレーキパッド残量警報装置、左後方確認カメラ、シートベルトリマインダ機能付シート
--

●標準装置

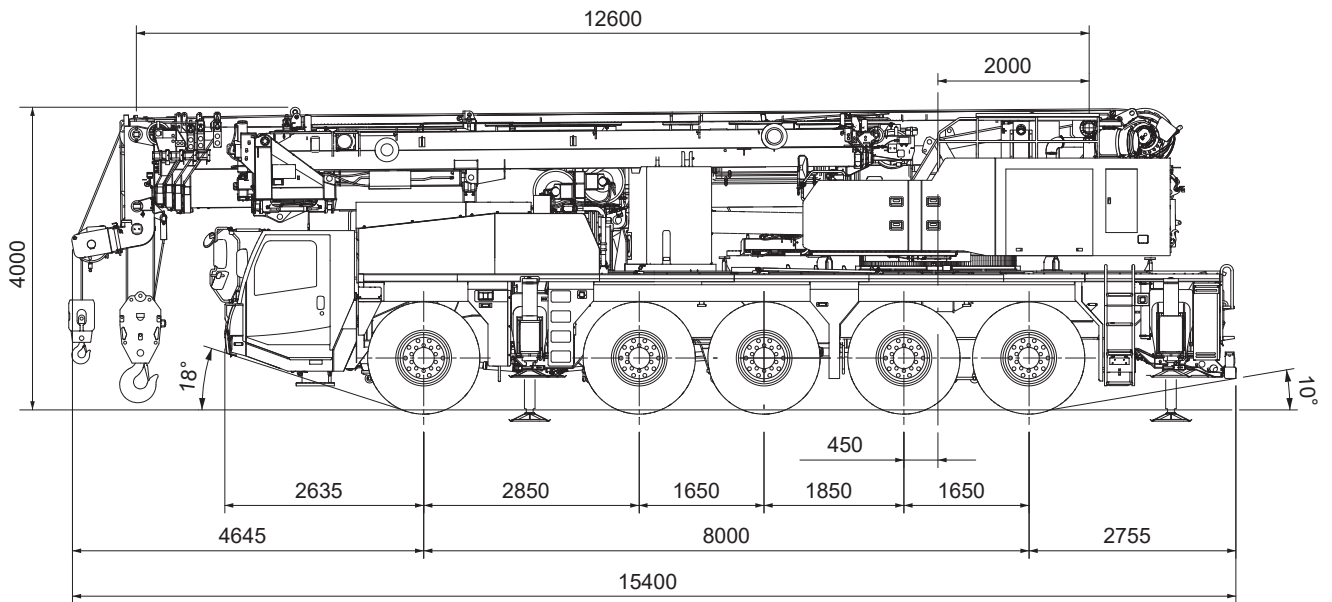
チルト/テレスコピックステアリングホイール、サスペンション付マルチアジャスタブルシート、フルLEDヘッドランプ、アクセサリライト、エアコンディショナ、パワーウィンドウ、デジタルタコグラフ、サンバイザー、集中給油装置、エアドライブ、Bluetooth付AM/FMラジオ、前後牽引フック、仮眠用ベッド、消化器、エントリーキーシステム、アウトリガ操作ラジコン (機体水平補助機能付)
--

●オプション装置

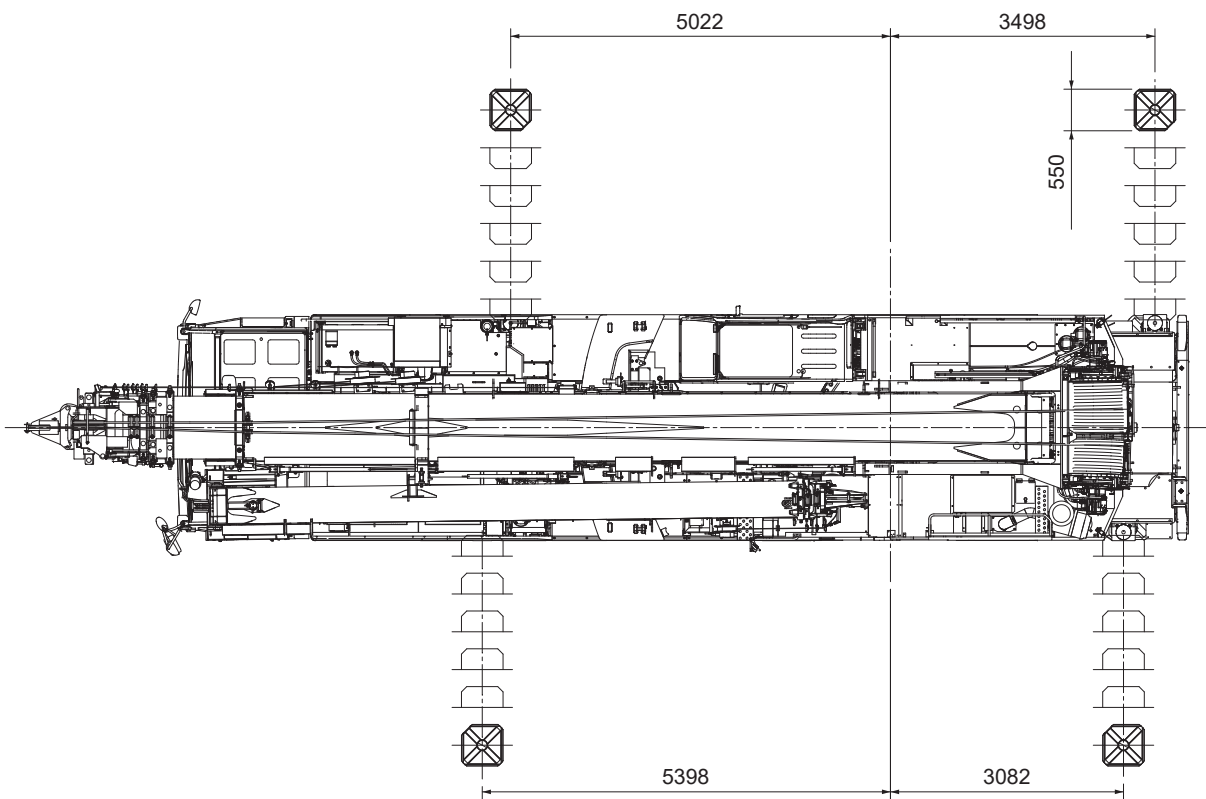
地上デジタル対応テレビ放送受信装置、タイヤ空気圧モニタリングシステム、燃費式エアヒータ、ハンズフリーマイク、ドアバイザー、アナログタコグラフ、鍵付尿素水タンクキャップ、右後方確認カメラ
--

※本仕様は、改良などにより予告なく変更する事があります。

■ 全体図

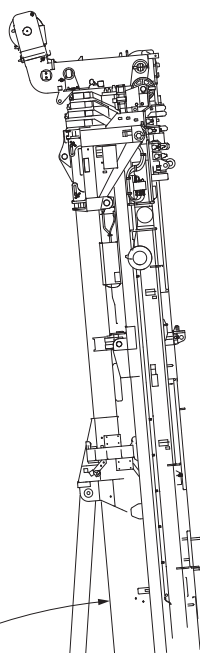
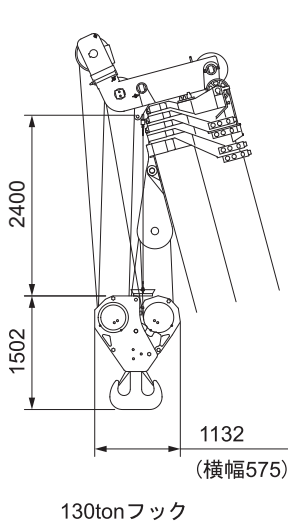
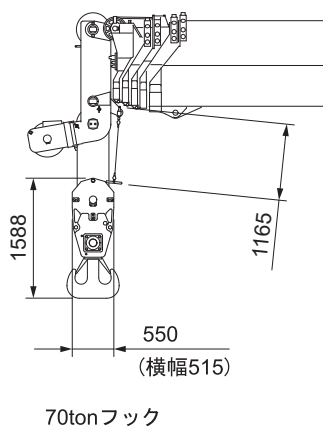
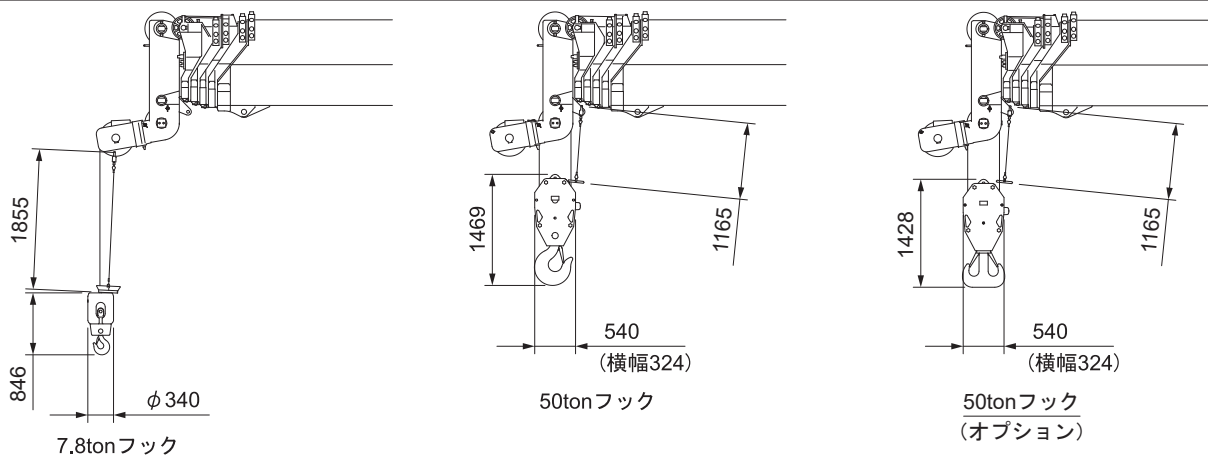


※構内走行姿勢図
(16tカウンターウエイト装着時)



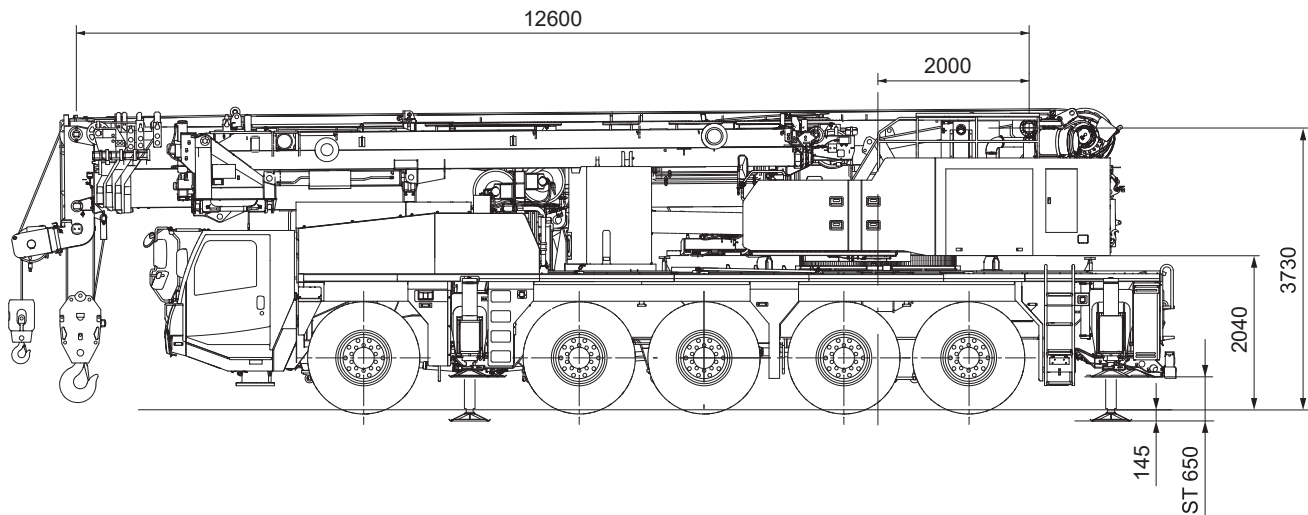
縮尺： $\frac{1}{100}$ 単位(mm)

■全体図



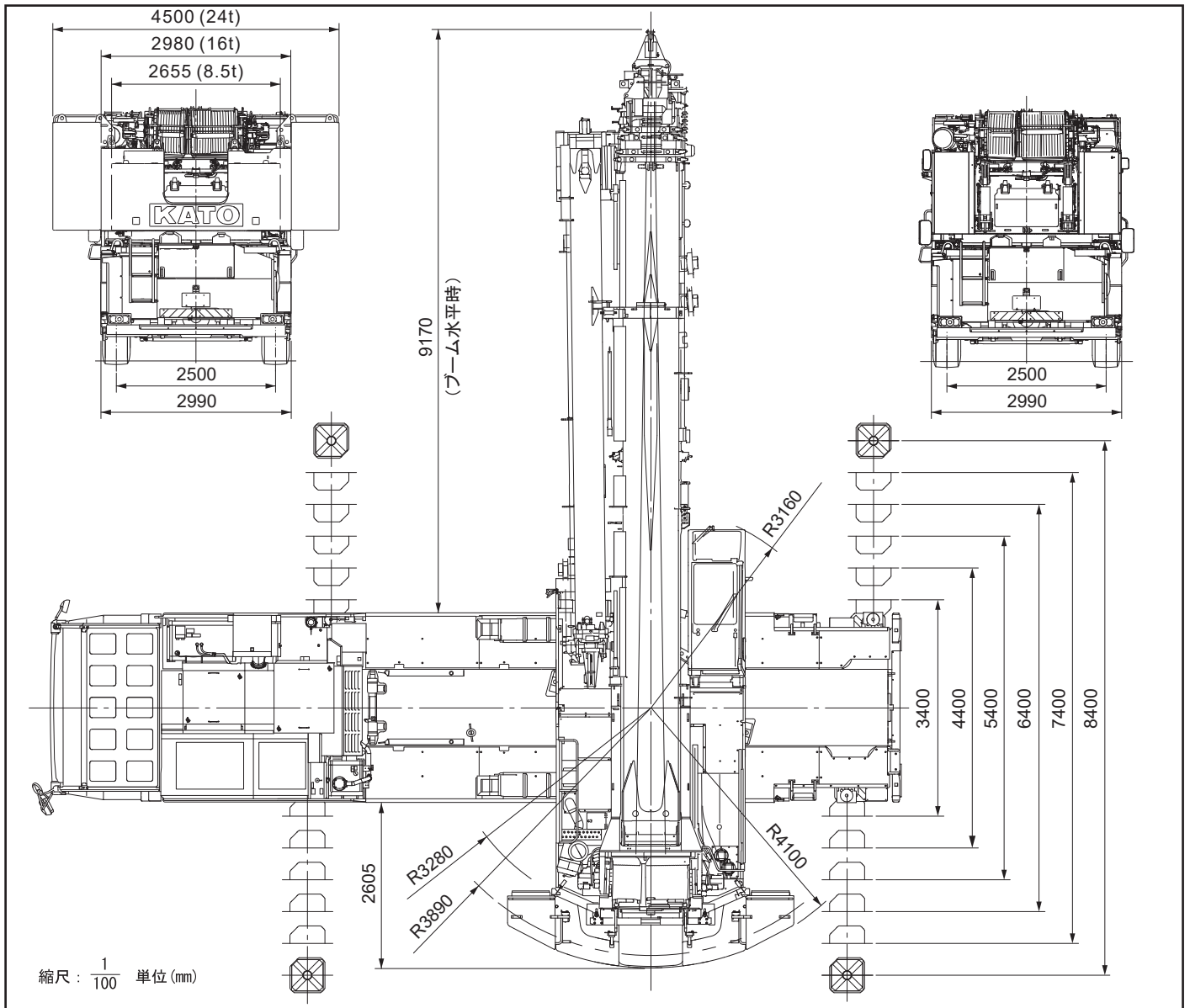
ブーム起伏角度
-1.8° ~ 85°

最小11800 最大52000
ストローク40200

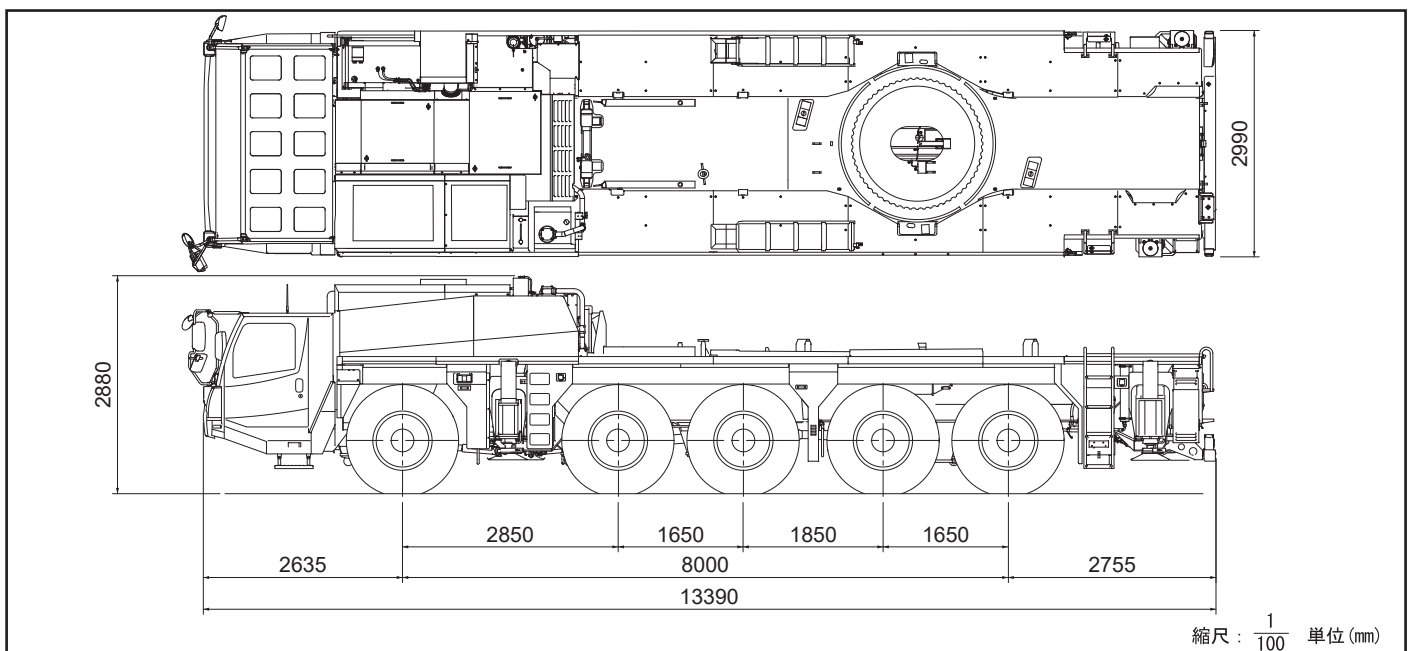


縮尺: 1/100 単位(mm)

■ 全体図



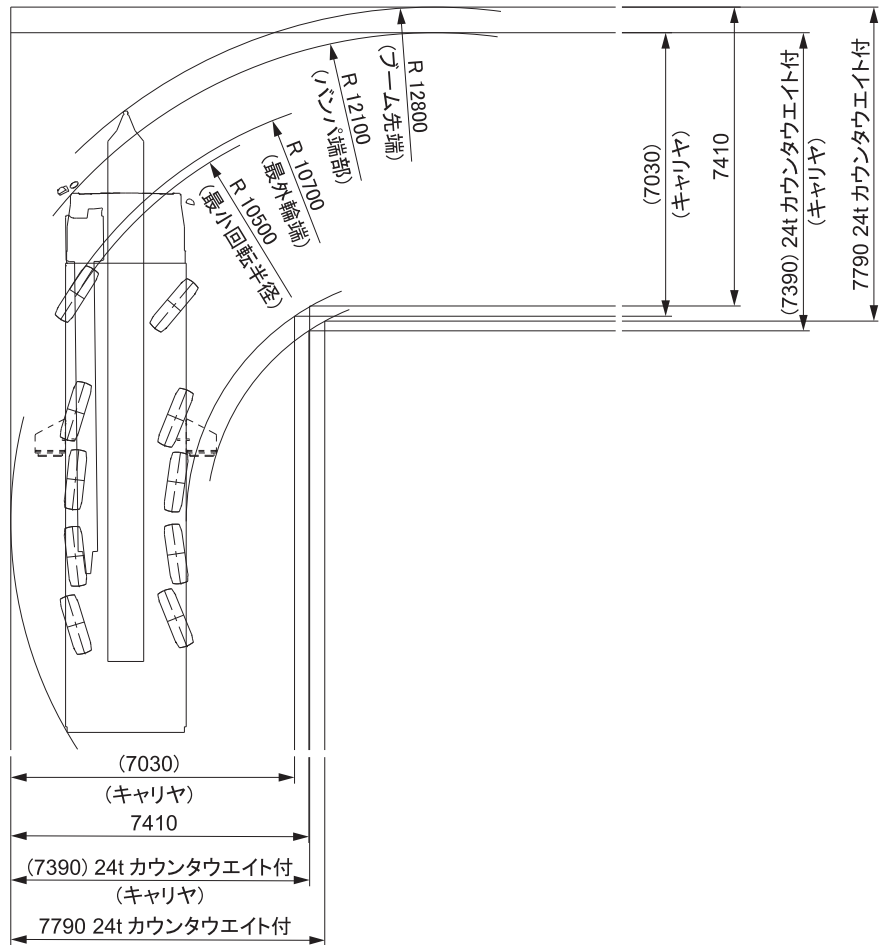
■ 公道走行状態



※本機は公道を走行する場合、車両制限令により旋回体及びブームを別送し、台車のみで走行しなければなりません。

■ジブ付最小直角通路幅

●構内走行時



●構内走行時（特殊操舵）

