

SR-250R



●本機は、新規開発車両証明制度による適合証明書「基本通行条件重量：C～D」の交付を受けています。
 実際の通行条件は、運行経路ごとの道路管理者の算定結果によって付与されます。

●SR-250Rはラフターの愛称でクレーン型式名はKR-25H-V7です。 ●本車両は最低速度(50km/h)の定めのある「高速自動車国道」を走行することはできません。
 ●道路の運行には、大型特殊免許が必要です。 ●本カタログの写真ならびに装備は、改良などによりお届けいたします製品と異なる場合があります。また、仕様は予告なく変更することがありますのであらかじめご了承ください。 ●ボディカラーおよび内装色は撮影や印刷インクの関係で実際の色と異なって見えることがあります。 ●本機の使用にあたっての注意事項は、取扱説明書の内容をよく読んで正しくお使いください。

■お問い合わせは…

KATO 株式会社 加藤製作所

本社 / 〒140-0011 東京都品川区東大井1丁目9番37号
 ☎ 03 (3458) 1111 番 (大代表)



品質保証の国際規格「ISO 9001」の認証を取得しています。

SR-250R PREMIUM[®]

Roughter

EJIB



KATO

SR-250R
PREMIUM
Roughter

新開発 **EJIB** の 採用で、ジブ装着・格納作業 を格段に簡略化!

- ジブ装着作業における利便性を追求。
 - ブーム最縮小のスペースでジブ装着可能。
 - ジブ装着作業における安全性を追求。
- 最先端のスーパーブームを搭載。
高い横剛性と、ラウンド形状が生み出す良好な視界。
 - カラータッチパネル式 新型ACS[®]搭載。
 - 新型コモンレール式エンジン搭載。
平成18年ディーゼル特殊自動車排出ガス規制適合。
 - 右方・左方2画面カメラ設定(オプション仕様)等、
安全性を追求する装備もさらに充実。
 - アウトリガは、張出幅5段階設定・H型と
4段階設定・X型の2種類から選択可能。



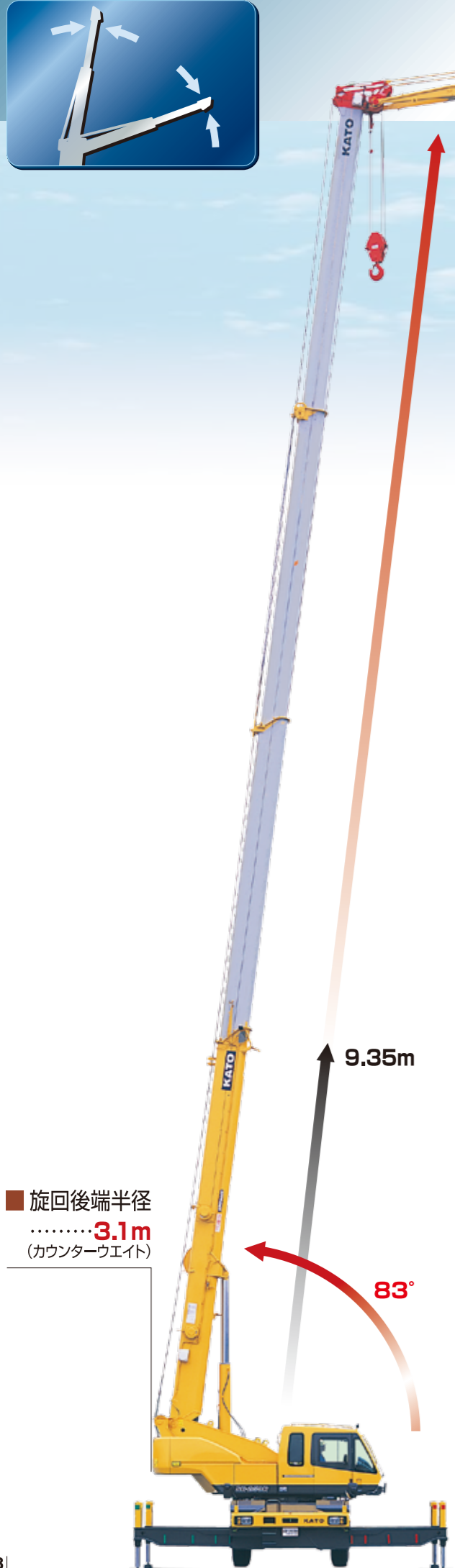
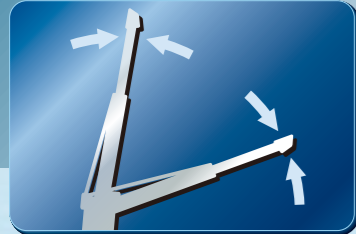
【特定特殊自動車排出ガスの
規制等に関する法律】適合



【国土交通省指定低騒音型】

SR-250Rはラフターの愛称で、クレーン型式名はKR-25H-V7です。





新開発! EJIB

ジブ装着作業における 利便性を追求!

車外作業回数を大幅に減らす ことを実現!

■ 運転席からの乗降がたったの2回

運転者の負担を格段に軽減し、ジブ装着の所要時間も短縮されます。

作業の簡略化を実現!

■ ジブ引寄せ装置搭載

補助ロープを使用せずジブの引寄せ、解放が可能となりました。運転席から降りての面倒な着脱作業がなくなりました。



■ テンションロッドの連結が簡単

テンションロッドを持ち上げる作業が無く、伸縮式ロッドを引出すだけで、低い位置で簡単に連結が可能です。

■ 操作が簡単

boom伸縮と主巻ウインチ操作が必要ありません。主フックのジブフット通過操作も簡単になりました。



● テンションロッドを連結

● ジブを解放

車外作業①

boom最縮小のスペースで ジブ装着可能!

画期的な省スペース作業を 実現!

boomを最縮小のまま、ジブを下抱きに移行可能。起伏シリンダによるジブ空中振出方式。省スペース・高効率を叶える新方式です。



ジブ装着作業における 安全性を追求!

ジブおよびマシナールームに 登る作業を無くすことを実現!

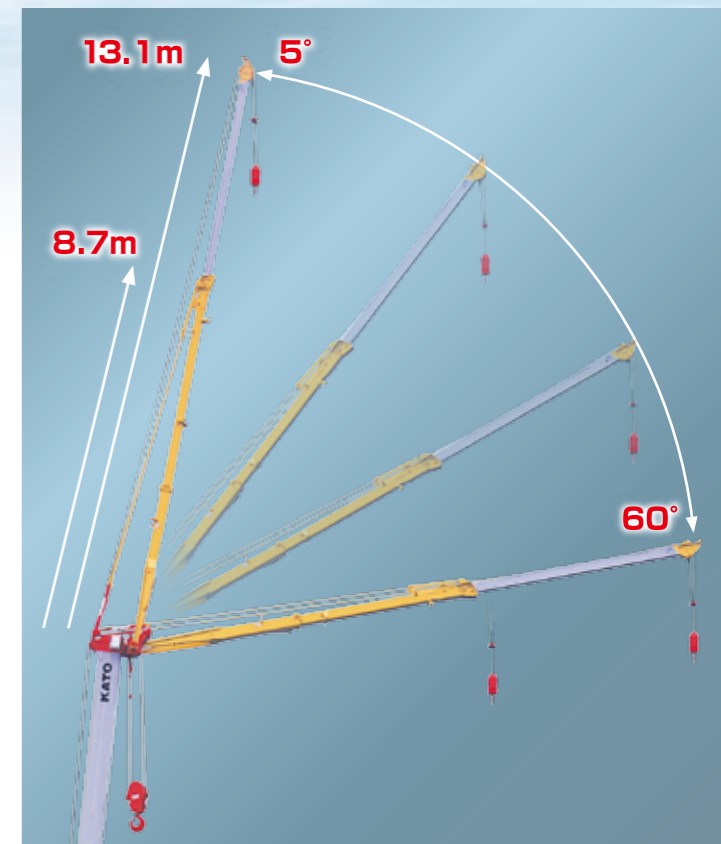
キャリヤ上面と地上付近で、全ての作業が安全に行えます。



● 補フックをジブ先端にセット

● boomを起こし、ジブを振出す

車外作業②



起伏シリンダをジブに内蔵! 新開発 EJIB を搭載。

■ ジブ吊り上げ能力

- 最大吊上げ能力…………… 3.3t×75°
- ジブ長さ…………… 8.7m, 13.1m
- 最大地上揚程…………… 44.8m (ジブ)
- ジブオフセット…………… 5°~60°

高剛性 4段スーパーboom タテ・ヨコ方向のたわみが少ない。

■ boom吊り上げ能力 **SUPERBOOM**

- 最大吊上げ能力…………… 25t×3.5m
- boom長さ…………… 9.35m~30.5m
- 最大地上揚程…………… 31.2m (boom)
- boom起伏角度…………… 0°~83°
- フルboom時最大定格総荷重… 8.0t

■ 旋回後端半径
…………… 3.1m
(カウンターウエイト)



走行時視界も良好! 多機能装備の快適キャビン。

新型ACS® コンピューロード採用



最新のタッチパネル式 カラーディスプレイで簡単操作

- フック移動距離が表示され多彩なコンディションに対応できます。
- 作業範囲制限機能が数値でも設定できます。
- オプションの風速計を取付けることで、風速データが表示されます。

■ ミラー個別格納選択スイッチ

■ フロント吹出し機能付エアコン

■ 油圧パイロット式操作レバー

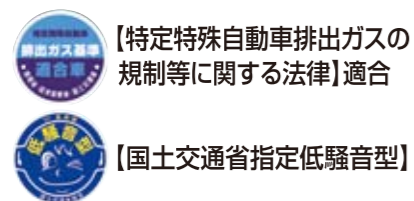


- カラーモニター
- クラスタメーター

新型コモンレールエンジンの採用で、環境への優しさも最上級。

噴射圧力と噴射時期の制御自由度が高く、最適な燃料噴射を可能にします。クリーンで静かなエンジンです。

- 最高出力：200kW/2,600min⁻¹
- 最大トルク：785N・m/1,400min⁻¹



安全性・信頼性を追求した装備群、更に充実。

【地上デジタルテレビ放送受信装置】
【ACS外部音声警報装置】等、
多彩なオプション群を設定。



- アルミサイドステップ
- フロントダブルキャリパブレーキ
- 後方確認カメラ
- ステンレス製工具箱
- ウインチ確認カメラ(オプション)
- 車体前方ステップ



▲ 右方・左方確認カメラ
(オプション)
LEDブーム先端灯



▲ 2画面同時表示システム
(オプション)
※写真はハメコミ合成画像です。

● 固定式ルースターシーブ



▲ 風速計(オプション)



▲ サイドマーカーランプ
(4カ所・オプション)



▲ ACS外部表示装置
(オプション)



▲ 路肩灯(オプション)



▲ アウトリガ敷板格納



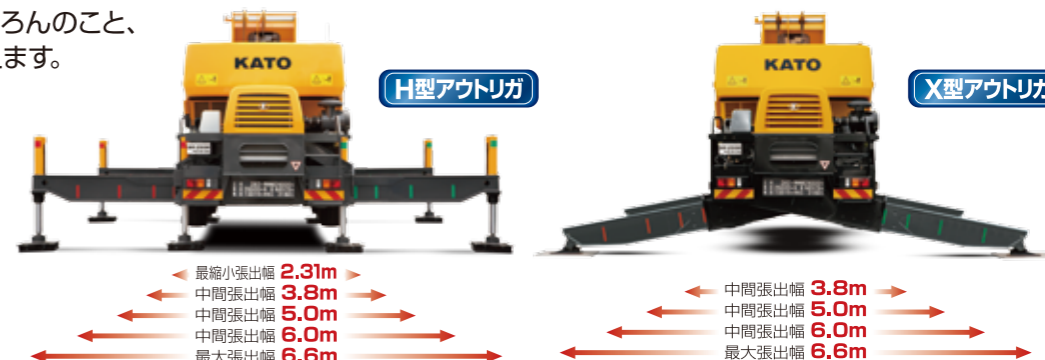
▲ 車両工具箱



▲ 車輪止め(オプション)

アウトリガはH型とX型の2種類から選択可能。

操作はキャブ内はもちろんのこと、
車外からも簡単に行えます。



H型アウトリガ
 最短張出幅 2.31m
 中間張出幅 3.8m
 中間張出幅 5.0m
 中間張出幅 6.0m
 最大張出幅 6.6m

X型アウトリガ
 中間張出幅 3.8m
 中間張出幅 5.0m
 中間張出幅 6.0m
 最大張出幅 6.6m