



Rough Terrain Crane

Roughter®

創業100周年記念 特別仕様車

SR-250

Limited



KATO



創業100周年記念 特別仕様車

SR-250 Limited

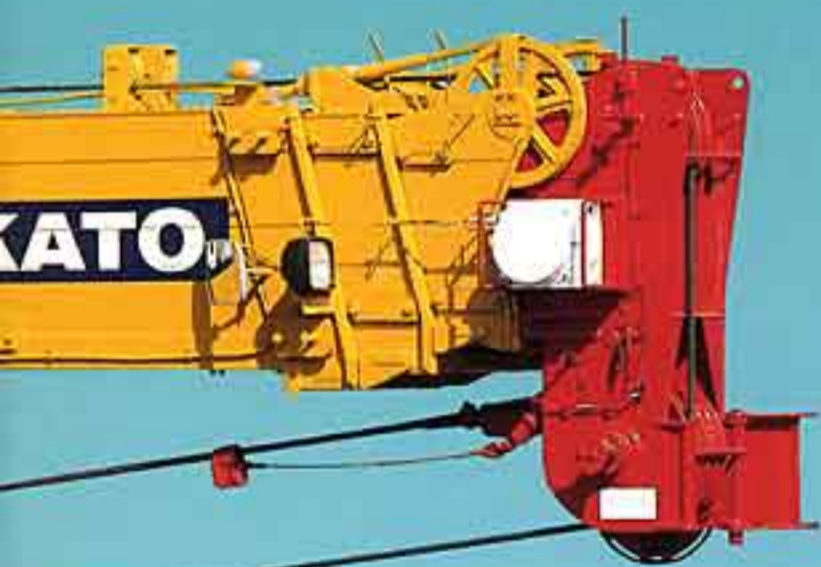
100周年の感謝を込めて、記念の**ラフター**®をお届けします。



※SR-250はスーパーラフターの愛称でクレーン型式名はKR-25H-Vです。



建設機械ひとすじに、**KATO**はおかげさまで100周年。
 皆さまの温かいご愛顧に心よりお礼申し上げます。
 そんな感謝の気持ちを込めて、
 記念の特別仕様車をお届けします。
 伝統のカトウイエローを再現したボデーカラー、
 輝かしい記念のエムブレム。
 そのほか、数々のバージョンアップ装備。
 歴史を記念する特別な**ラフター**®になることができれば幸いです。



●スペシャルカラーでコーディネートされたキャビン



●ACSコンピューロード



●目覚時計付AM/FM電子チューナーラジオ (FMステレオ付)



●デラックスな快適キャビン



●100周年記念エンブレム



●電動格納式バックミラー



KATO 株式会社 加藤製作所

本社 東京都品川区東大井1丁目9番37号 ☎140 ☎03(3458)1111番(大代表)

| | | |
|--------|--------------------------------|-------------------------|
| 東京支店 | 東京都品川区東大井1丁目9番37号 | ☎140 ☎03(3458)1112番(代表) |
| 新潟営業所 | 新潟市米山3丁目1番5号(駅南ビル) | ☎950 ☎025(247)8326番(代表) |
| 高崎営業所 | 高崎市相生町1番地1(八十二銀行高崎ビル) | ☎370 ☎0273(25)1311番(代表) |
| 札幌支店 | 札幌市中央区北2条西2丁目15番地(STV北二条ビル) | ☎060 ☎011(241)2888番(代表) |
| 帯広営業所 | 帯広市大通南1丁目18番地1号(明治生命帯広ビル) | ☎080 ☎0155(25)7211番(代表) |
| 仙台支店 | 仙台市青葉区本町2丁目10番28号(千代田生命仙台本町ビル) | ☎980 ☎022(222)4896番(代表) |
| 盛岡営業所 | 盛岡市中央通3丁目3番26号(盛岡鹿島ビル) | ☎020 ☎019(652)1191番(代表) |
| 秋田営業所 | 秋田市山王2丁目1番60号(アイテックスビル) | ☎010 ☎0188(63)5001番(代表) |
| 郡山営業所 | 郡山市中町1番22号(郡山大同生命ビル) | ☎963 ☎0249(32)1811番(代表) |
| 埼玉支店 | 大宮市東大成町1丁目497番地(MJ赤柴ビル) | ☎330 ☎048(651)1135番(代表) |
| 宇都宮営業所 | 宇都宮市一条3丁目1番19号(大東京火災宇都宮ビル) | ☎320 ☎028(635)6121番(代表) |
| 千葉支店 | 千葉市稲毛区稲毛東1丁目7番8号 | ☎263 ☎043(242)7746番(代表) |
| 水戸営業所 | 水戸市五軒町1丁目3番34号(会計ビル) | ☎310 ☎029(227)5051番(代表) |
| 横浜支店 | 横浜市神奈川区沢渡1番地2(高島台第2ビル) | ☎221 ☎045(311)7992番(代表) |
| 静岡営業所 | 静岡市石田1丁目1番46号(静岡信用全庫石田ビル) | ☎422 ☎054(286)3141番(代表) |
| 名古屋支店 | 名古屋市中村区名駅4丁目2番25号(名古屋第一埼玉ビル) | ☎450 ☎052(582)5601番(代表) |
| 富山営業所 | 富山市桜橋通2番25号(第一生命ビル) | ☎930 ☎0764(32)8168番(代表) |
| 岐阜営業所 | 岐阜市加納栄町通6丁目32番1号(日動岐阜ビル) | ☎500 ☎058(274)8123番(代表) |
| 大阪支店 | 大阪市淀川区西中島2丁目3番20号 | ☎532 ☎06(303)1131番(大代表) |
| 京滋営業所 | 大津市におの浜2丁目1番48号(におの浜森田ビル) | ☎520 ☎0775(24)8001番(代表) |
| 姫路営業所 | 姫路市南駅前町92番地(U S ビル) | ☎670 ☎0792(82)0155番(代表) |
| 和歌山営業所 | 和歌山市福町49番地(大和生命ビル) | ☎640 ☎0734(33)0015番(代表) |
| 中国支店 | 広島市中区中町7番41号(三栄ビル) | ☎730 ☎082(248)0461番(代表) |
| 岡山営業所 | 岡山市磨屋町9番18号(岡山県農会館ビル) | ☎700 ☎086(231)1291番(代表) |
| 徳山営業所 | 徳山市御幸通1丁目5番地(住友生命徳山ビル) | ☎745 ☎0834(22)2426番(代表) |
| 四国支店 | 高松市磨屋町8番地1(富士火災高松ビル) | ☎760 ☎0878(22)7731番(代表) |
| 松山営業所 | 松山市花園町3番地21(朝日生命松山南塚ビル) | ☎790 ☎089(943)5240番(代表) |
| 九州支店 | 福岡市中央区天神1丁目14番16号(三栄ビル) | ☎810 ☎092(781)5571番(代表) |
| 小倉営業所 | 北九州市小倉北区紺屋町4番6号(伊豫総合ビル) | ☎802 ☎093(551)5088番(代表) |
| 大分営業所 | 大分市都町2丁目7番18号(新大和ビル) | ☎870 ☎0975(36)6650番(代表) |
| 鹿児島営業所 | 鹿児島市上之園町24番2(ボイス鹿児島ビル) | ☎890 ☎099(258)3326番(代表) |
| 沖縄営業所 | 那覇市松山2丁目1番12号(玉キ米屋ビル) | ☎900 ☎098(868)9461番(代表) |

●KR-25H-Vは、全装備(車検登録重量)で基本通行条件のC条件に適合しています。

- 走行時はフックを所定の位置に格納してください。
- 道路の通行には、道路法による通行の許可と道路運送車両法による保安基準の緩和が必要です。
- 道路の運行には、大型特殊免許が必要です。
- 本カタログの写真ならびに装備は、改良などによりお届けします製品と異なる場合があります。また、仕様は予告なく変更することがありますのであらかじめご了承ください。
- ボディカラーおよび内装色は、撮影や印刷インクの関係で実際の色とは異なって見えることがあります。