

仕 様 書

カトウ全油圧式オールテレーンクレーン

KA - 900

キャリア：KATO 4100

SLジブ仕様

クレーン部主要諸元

1. 名称 80 ton吊りオールテレーンクレーン

2. 型式 KA - 900

3. クレーン性能

最大定格総荷重

11.8 m ブーム	80,000 kg ×	3.2 m (14本掛)
20.1 m ブーム	40,000 kg ×	5.0 m (6本掛)
28.4 m ブーム	25,000 kg ×	7.0 m (4本掛)
36.7 m ブーム	16,000 kg ×	10.5 m (3本掛)
45.0 m ブーム	10,000 kg ×	14.0 m (3本掛)
7.7 m SLジブ	4,300 kg ×	22.0 m (1本掛)
13.4 m SLジブ	3,000 kg ×	26.0 m (1本掛)
19.1 m SLジブ	2,100 kg ×	26.0 m (1本掛)
ルースタシーブ	6,500 kg	(1本掛)

ブーム長さ 11.8 m ~ 45.0 m

SLジブ長さ 7.7 m ~ 19.1 m (+0.9 m)

最大地上揚程 45.7 m (ブーム)
66.2 m (SLジブ)

巻上ロープ速度

主巻 122 m / min (4層目)
補巻 122 m / min (4層目)

フック速度

主フック (ロープ掛数 14) 11.8 m / min (4層目)
補フック (ロープ掛数 1) 122 m / min (4層目)

ブーム起伏範囲 - 2° ~ 83°

ブーム上げ速度 - 2° ~ 83° / 70 sec

ブーム伸長速度 11.8 m ~ 45.0 m / 98 sec

旋回速度 1.95 min⁻¹

旋回後端半径 3,840 mm

4. 上部旋回体の装置及び構造

ブーム形式	箱型5段油圧伸縮式（2・3段同時、4・5段同時）
ブーム伸縮装置	油圧シリンダ（3本）及びワイヤロープ併用式
ブーム起伏装置	油圧シリンダ直押式
S Lジブ形式	箱形3段油圧伸縮式（2・3段同時）
S Lジブ伸縮装置	油圧シリンダ及びワイヤロープ併用式
S Lジブ起伏装置	油圧シリンダ直押式
巻上装置	シングルウインチ 2基、油圧モータ駆動・減速機一体型 （ディスクブレーキ内蔵式） 圧力補償付流量調整弁付
旋回装置	油圧モータ駆動・遊星歯車減速機付（ネガティブブレーキ内蔵） フリー・ロック切換式
旋回サークル	ボールベアリング式、Cリング上下分割式
アウトリガ装置	形式 全油圧H型2段式 張出幅 7,400 mm（最大張出） 6,600 mm（中間張出） 5,800 mm（中間張出） 5,000 mm（中間張出）
ロープ（主巻） （補巻）	タフナフレックスP・S（19）+39×P・7 20×210 m タフナフレックスP・S（19）+39×P・7 20×145 m

5. クレーン用エンジン

エンジン名称	ボルボ TD730VE（ターボ付）
エンジン型式	水冷4サイクル直列6気筒 直接噴射式ディーゼルエンジン
総排気量	6.730 L
最大出力	150 kW（204 ps）/ 2250 min ⁻¹
最大トルク	800 N・m（82 kg-m）/ 1450 min ⁻¹
電気システム	24V
バッテリー	（12V - 120AH）× 2
燃料タンク容量	250 L

6. 油 圧 装 置

オイルポンプ	2連可変プランジャ型 + ギヤ型 + ギヤ型
オイルモータ 巻上用 旋回用	アキシャルプランジャ型 アキシャルプランジャ型
コントロールバルブ	マルチプル自動復元式 (圧力補償付流量調整弁付)
シリンダ	ダブルアクティング式
オイルリザーバ	900 L

6. 安 全 装 置

ACS (過負荷防止装置・音声警報装置付)、作業範囲制限装置、アウトリガ張出幅自動検出装置、ブーム自然降下防止装置、過巻防止装置、ドラムホールド安全装置、自動ブレーキ装置、乱巻防止装置、アウトリガロック装置、旋回ロック装置、旋回ブレーキ装置、油圧安全弁、サイドミラー、ジョイスティックコントロール安全システム、旋回警告灯、ドラム回転指示装置、エンジントラブル警告装置、作動油フィルタ目づまり警報装置、作動油オーバーヒート警報装置

7. 標 準 装 置

旋回体着脱装置、オイルクーラ、エアコンディショナ、シガーライター、間欠付フロント&天井ワイパー(ウォッシャー付)、ランチテーブル、ステップランプ、時計付AM/FMラジオカセットデッキ、フロアカーペット、パワーウインドウ(閉め忘れ防止スイッチ付)、ホット&クールボックス、ロール式サンバイザ、消火器、ラバーマウント式キャブ、作業灯

8. オプション装置

ACS外部表示装置、拡声器、ドアバイザ

キャリア部主要諸元

1. 車名及び型式	K A T O 4 1 0 0	
2. 走行性能(台車のみ)		
最高速度	7 5 km/h	
登坂能力	0 . 6 0 (tan)	
最小回転半径	1 1 . 5 m (4 輪操向) 6 . 6 m (8 輪操向)	
3. 寸法・重量(台車のみ)		
全長	1 1 , 4 7 5 mm	
全幅	2 , 7 5 0 mm	
全高	3 , 2 1 0 mm	
軸距	1 , 6 5 0 + 2 , 4 0 0 + 1 , 6 5 0 = 5 , 7 0 0 mm	
輪距	前輪	2 , 3 0 0 mm
	後輪	2 , 3 0 0 mm
乗車定員	2 人	
車両総重量	全重量	2 6 , 4 4 0 kg
	前軸重	1 5 , 5 4 0 kg
	後軸重	1 0 , 9 0 0 kg
4. 寸法・重量(構内走行姿勢)		
全長	1 3 , 9 0 0 mm	
全幅	2 , 7 5 0 mm	
全高	3 , 9 3 0 mm	

[注意]

本機は、公道を走行する場合には、旋回体及びブームを別送し、台車のみで走行しなければなりません。
 道路の通行には、道路法による通行の許可と道路運送車両法による保安基準の緩和が必要です。
 本機は、車両制限令による通行条件のC条件適合車です。

5. エンジン

名称	ボルボ D12A 420 (インタークーラターボ付)
型式	水冷4サイクル直列6気筒 電子制御ユニットインジェクター式 ディーゼルエンジン
総排気量	12.130 L
最大出力	309 kW (420 ps) / 1,800 min ⁻¹
最大トルク	1,850 N・m (189 kg-m) / 1,200 min ⁻¹

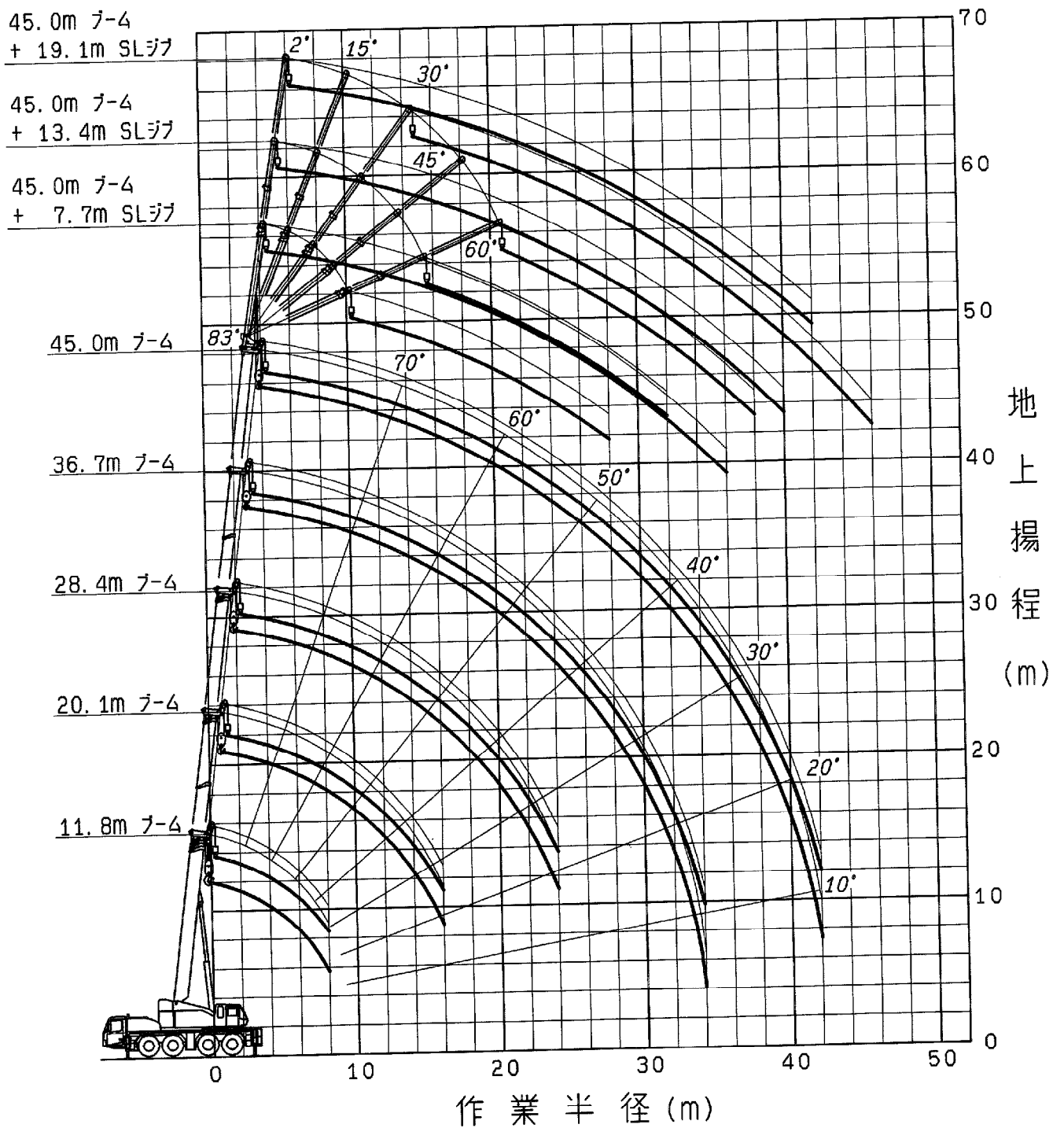
6. 下部走行体の装置及び構造

走行駆動形式	4輪駆動(8×4)、6輪駆動(8×6) 切換式
トルクコンバータ形式	3要素 1段(自動ロックアップクラッチ付)
変速機型式	フルオートマチック
変速段数	前進6段 後退1段 副変速機(High Low 切換付)
車軸型式	前前軸 全浮動式(減速機、デフロック付) 前後軸 全浮動式(減速機、デフロック、インターアクスルデフロック付) 後前軸 全浮動式 後後軸 全浮動式(減速機、デフロック付)
懸架装置	ハイドロニューマチックサスペンション(油圧ロックシリンダ付)
ブレーキ装置	
主ブレーキ	2系統空気式全輪制動
駐車ブレーキ	空気式車輪制動形スプリングブレーキ(2, 3, 4軸)
補助ブレーキ	VEB = ボルボエンジンブレーキ(排気ブレーキ + 圧縮ブレーキ) 電磁式リターダ(オプション)
非常ブレーキ	駐車ブレーキと兼用
ステアリング装置 形式	セミインテグラル式パワーステアリング 非常用パワーステアリング付
モード	前4輪、後4輪、前後輪独立 (リヤステ自動ロック機構付)
タイヤサイズ	前輪 445/95 R25 177E ROAD 後輪 445/95 R25 177E ROAD
電気システム	24V

バッテリー	(1 2 V - 2 2 0 A H) × 2
燃料タンク容量	4 0 0 L
7 . 安 全 装 置	緊急用かじ取装置、後輪ステアリングロック装置、オーバーラン警報装置、3点式シートベルト（運転席及び助手席）、サスペンションロック装置、電動式サイドミラー（ヒータ付）、警告反射板、リヤフォグランプ、エンジン電子制御装置、トランスミッション電子制御装置、エアフィルタ目づまり警報装置、ラジエター液面警報装置、ローエアー警報装置
8 . 標 準 装 置	液封式キャブマウント、チルト/テレスコピックステアリングホイール、ステアリングホイールロック、エアコンディショナ、パワーウインドウ、エアーサスペンション付マリチアジャスタブルシート、座面ハネ上げ式助手席、防眩カラーガラス、タコグラフ、サンバイザー、12V電源取出口、消火器、発炎筒、集中給脂装置、エアドライヤ、前後牽引フック AM/FMラジオカセットデッキ（国内仕様）
9 . オプション装置	電磁式リターダ、外部サンシェード、

本仕様は、改良などにより予告なく変更する事があります。

作業範囲図



注：1. 本図はブームおよびSLジブのたわみを含んでいません。
2. 本図はA性能時のものです。

定格総荷重表 (1)

(単位 : ton)

A 性能					
半径 (m)	11.8m ブーム	20.1m ブーム	28.4m ブーム	36.7m ブーム	45.0m ブーム
2.8	80.00	40.00			
3.2	80.00	40.00	25.00		
3.5	75.00	40.00	25.00		
4.0	68.00	40.00	25.00		
4.5	60.00	40.00	25.00	16.00	
5.0	54.00	40.00	25.00	16.00	
6.0	43.50	38.40	25.00	16.00	10.00
7.0	36.50	34.20	25.00	16.00	10.00
8.0	31.20	30.90	23.40	16.00	10.00
9.0		26.70	21.00	16.00	10.00
10.0		23.30	19.00	(10.5m)16.00	10.00
11.0		20.20	17.30	15.30	10.00
12.0		17.45	15.80	14.00	10.00
14.0		13.40	13.10	11.90	10.00
16.0		10.65	10.30	10.20	9.20
18.0			8.25	8.90	8.10
20.0			6.55	7.65	7.20
22.0			5.25	6.30	6.40
24.0			4.15	5.20	5.70
26.0				4.30	5.10
28.0				3.60	4.40
30.0				3.00	3.75
32.0				2.50	3.15
34.0				2.00	2.60
36.0					2.15
38.0					1.75
40.0					1.35
42.0					1.00
危険角度					
標準フック	80ton	45ton	45ton	20ton	20ton
フック質量	1400kg	600kg	600kg	350kg	350kg
掛数	14	6	4	3	3

定格総荷重表 (2)

(単位 : ton)

B 性能					
半径 (m)	11.8m ブーム	20.1m ブーム	28.4m ブーム	36.7m ブーム	45.0m ブーム
2.8	76.00	40.00			
3.2	76.00	40.00	25.00		
3.5	70.00	40.00	25.00		
4.0	64.00	40.00	25.00		
4.5	56.00	40.00	25.00	16.00	
5.0	50.00	40.00	25.00	16.00	
6.0	40.50	38.40	25.00	16.00	10.00
7.0	34.00	34.00	25.00	16.00	10.00
8.0	28.80	28.80	23.40	16.00	10.00
9.0		24.10	21.00	16.00	10.00
10.0		19.95	19.00	(10.5m)16.00	10.00
11.0		16.85	16.90	15.30	10.00
12.0		14.45	14.45	14.00	10.00
14.0		10.95	10.95	11.90	10.00
16.0		8.50	8.50	9.45	9.20
18.0			6.60	7.65	8.10
20.0			5.15	6.25	6.75
22.0			4.00	5.10	5.65
24.0			3.10	4.20	4.75
26.0				3.50	4.00
28.0				2.85	3.35
30.0				2.30	2.85
32.0				1.70	2.35
34.0				1.20	1.90
36.0					1.45
38.0					1.05
40.0					0.70
危険角度					16°
標準フック	80ton	45ton	45ton	20ton	20ton
フック質量	1400kg	600kg	600kg	350kg	350kg
掛数	14	6	4	3	3

定格総荷重表 (3)

(単位 : ton)

C 性能					
半径 (m)	11.8m ブーム	20.1m ブーム	28.4m ブーム	36.7m ブーム	45.0m ブーム
2.8	72.00	40.00			
3.2	72.00	40.00	25.00		
3.5	67.00	40.00	25.00		
4.0	61.00	40.00	25.00		
4.5	53.00	40.00	25.00	16.00	
5.0	47.00	40.00	25.00	16.00	
6.0	38.00	38.00	25.00	16.00	10.00
7.0	31.50	31.50	25.00	16.00	10.00
8.0	27.00	25.90	23.40	16.00	10.00
9.0		20.80	20.85	16.00	10.00
10.0		17.15	17.20	(10.5m)16.00	10.00
11.0		14.40	14.40	15.30	10.00
12.0		12.25	12.25	13.35	10.00
14.0		9.15	9.15	10.15	10.00
16.0		7.00	6.80	7.95	8.50
18.0			5.15	6.30	6.85
20.0			3.80	5.05	5.60
22.0			2.80	4.05	4.60
24.0			2.00	3.25	3.75
26.0				2.55	3.10
28.0				1.85	2.50
30.0				1.20	1.95
32.0					1.40
34.0					0.95
危険角度				19°	33°
標準フック	80ton	45ton	45ton	20ton	20ton
フック質量	1400kg	600kg	600kg	350kg	350kg
掛数	14	6	4	3	3

定格総荷重表 (4)

(単位 : ton)

D 性能					
半径 (m)	11.8m ブーム	20.1m ブーム	28.4m ブーム	36.7m ブーム	45.0m ブーム
2.8	68.00	40.00			
3.2	68.00	40.00	25.00		
3.5	64.00	40.00	25.00		
4.0	57.00	40.00	25.00		
4.5	50.00	40.00	25.00	16.00	
5.0	44.00	40.00	25.00	16.00	
6.0	36.00	35.20	25.00	16.00	10.00
7.0	30.00	28.65	25.00	16.00	10.00
8.0	23.90	22.00	22.05	16.00	10.00
9.0		17.55	17.55	16.00	10.00
10.0		14.35	14.35	15.60	10.00
11.0		11.95	11.95	13.10	10.00
12.0		10.10	10.10	11.20	10.00
14.0		7.30	7.30	8.35	8.70
16.0		5.30	5.15	6.35	6.75
18.0			3.60	4.85	5.25
20.0			2.35	3.70	4.15
22.0			1.40	2.85	3.25
24.0				2.00	2.60
26.0				1.25	2.00
28.0					1.35
30.0					0.80
危険角度			26°	35°	43°
標準フック	80ton	45ton	45ton	20ton	20ton
フック質量	1400kg	600kg	600kg	350kg	350kg
掛数	14	6	4	3	3

定格総荷重表 (5)

(単位 : ton)

E 性能					
半径 (m)	11.8m ブーム	20.1m ブーム	28.4m ブーム	36.7m ブーム	45.0m ブーム
2.8	67.00	40.00			
3.2	67.00	40.00	25.00		
3.5	63.00	40.00	25.00		
4.0	57.00	40.00	25.00		
4.5	50.00	40.00	25.00	16.00	
5.0	44.00	40.00	25.00	16.00	
6.0	35.50	34.15	25.00	16.00	10.00
7.0	26.35	26.00	23.35	16.00	10.00
8.0	20.50	19.70	18.95	16.00	10.00
9.0		15.35	15.35	15.40	10.00
10.0		12.30	12.30	13.05	10.00
11.0		10.00	10.05	11.20	10.00
12.0		8.30	8.30	9.45	9.60
14.0		5.80	5.80	6.85	7.25
16.0		4.10	4.05	5.10	5.50
18.0			2.80	3.80	4.20
20.0			1.55	2.80	3.25
22.0				1.90	2.50
24.0				1.10	1.85
26.0					1.20
危険角度			36°	42°	47°
標準フック	80ton	45ton	45ton	20ton	20ton
フック質量	1400kg	600kg	600kg	350kg	350kg
掛数	14	6	4	3	3

定格総荷重表 (6)

(単位 : ton)

F 性能					
半径 (m)	11.8m ブーム	20.1m ブーム	28.4m ブーム	36.7m ブーム	45.0m ブーム
2.8	62.00	40.00			
3.2	62.00	40.00	25.00		
3.5	58.00	40.00	25.00		
4.0	52.00	40.00	25.00		
4.5	47.00	40.00	25.00	16.00	
5.0	38.80	38.00	25.00	16.00	
6.0	27.75	27.45	23.55	16.00	10.00
7.0	21.10	20.55	18.60	16.00	10.00
8.0	16.40	15.50	14.95	14.70	10.00
9.0		12.10	12.15	12.30	10.00
10.0		9.70	9.70	10.40	10.00
11.0		7.85	7.85	8.85	8.80
12.0		6.45	6.45	7.55	7.60
14.0		4.35	4.35	5.40	5.75
16.0		2.90	2.90	3.90	4.35
18.0			1.50	2.80	3.30
20.0				1.80	2.40
22.0				0.90	1.65
24.0					0.95
危険角度			43°	48°	55°
標準フック	80ton	45ton	45ton	20ton	20ton
フック質量	1400kg	600kg	600kg	350kg	350kg
掛数	14	6	4	3	3

定格総荷重表 (7)

(単位 : ton)

G 性能					
半径 (m)	11.8m ブーム	20.1m ブーム	28.4m ブーム	36.7m ブーム	45.0m ブーム
2.8	61.00	40.00			
3.2	61.00	40.00	25.00		
3.5	57.00	40.00	25.00		
4.0	52.00	40.00	25.00		
4.5	41.25	37.50	25.00	16.00	
5.0	33.50	29.40	23.85	16.00	
6.0	22.90	21.65	18.15	16.00	10.00
7.0	16.60	15.70	14.25	13.95	10.00
8.0	12.55	11.90	11.40	11.45	10.00
9.0		9.30	9.20	9.50	9.30
10.0		7.35	7.35	7.95	7.90
11.0		5.90	5.90	6.70	6.75
12.0		4.75	4.75	5.60	5.75
14.0		3.05	3.00	3.95	4.20
16.0		1.50	1.45	2.70	3.05
18.0				1.65	2.10
20.0					1.40
危険角度			49°	55°	61°
標準フック	80ton	45ton	45ton	20ton	20ton
フック質量	1400kg	600kg	600kg	350kg	350kg
掛数	14	6	4	3	3

定格総荷重表(8)

45m ブーム+7.7m SLジブ										
A 性能										
作業半径 (m)	オフセット 2°		オフセット 15°		オフセット 30°		オフセット 45°		オフセット 60°	
	ブーム角度 (°)	荷重 (ton)	ブーム角度 (°)	荷重 (ton)	ブーム角度 (°)	荷重 (ton)	ブーム角度 (°)	荷重 (ton)	ブーム角度 (°)	荷重 (ton)
7.0	81.7	4.30								
8.0	80.8	4.30								
9.0	79.8	4.30	81.8	4.30						
10.0	78.8	4.30	80.8	4.30						
11.0	77.9	4.30	79.9	4.30	81.8	4.30				
12.0	76.9	4.30	79.0	4.30	80.8	4.30	81.9	4.00	81.6 (13.0m)	3.40
14.0	75.0	4.30	77.1	4.30	78.8	4.30	79.9	4.00	80.6	3.40
16.0	73.2	4.30	75.1	4.30	76.8	4.30	77.8	3.90	78.4	3.35
18.0	71.3	4.30	73.1	4.30	74.7	4.30	75.7	3.75	76.0	3.25
20.0	69.4	4.30	70.0 (21.0m)	4.30	72.6	4.10	73.6	3.65	73.8	3.20
22.0	67.3	4.30	68.8	4.10	70.3	3.75	71.2	3.50	71.4	3.15
24.0	65.1	3.75	66.6	3.60	67.9	3.45	68.7	3.20	69.0	3.10
26.0	62.8	3.30	64.2	3.20	65.4	3.05	66.0	2.95	66.4	2.90
28.0	60.2	2.90	61.6	2.80	62.8	2.75	63.4	2.70	63.6	2.65
30.0	57.4	2.50	59.0	2.50	60.1	2.45	60.6	2.40		
32.0	54.5	1.95	56.2	2.15	57.4	2.15	57.8	2.15		
34.0	51.5	1.40	53.1	1.60	54.3	1.80	54.8	1.90		
36.0	48.4	0.95	49.8	1.10	51.0	1.25	51.3	1.25		
38.0					47.6	0.80	49.4 (37.0m)	1.00		
危険角度	46°		46°		46°		47°		62°	
標準フック	6.5ton									
フック質量	250kg									
巻掛本数	1									

定格総荷重表(9)

45m ブーム+13.4m SLジブ										
A 性能										
作業半径 (m)	オフセット 2°		オフセット 15°		オフセット 30°		オフセット 45°		オフセット 60°	
	ブーム角度 (°)	荷重 (ton)	ブーム角度 (°)	荷重 (ton)	ブーム角度 (°)	荷重 (ton)	ブーム角度 (°)	荷重 (ton)	ブーム角度 (°)	荷重 (ton)
8.0	81.9	3.00								
9.0	81.0	3.00								
10.0	80.2	3.00								
11.0	79.4	3.00								
12.0	78.5	3.00	81.5	3.00						
14.0	76.8	3.00	79.8	3.00						
16.0	75.2	3.00	78.0	3.00	80.7	2.55				
18.0	73.5	3.00	75.3 (19.0m)	3.00	78.8	2.40	80.8	2.00	82.0	1.50
20.0	71.6	3.00	74.4	2.95	76.8	2.30	78.7	1.95	79.8	1.50
22.0	69.9	3.00	72.4	2.75	74.9	2.20	76.6	1.85	77.6	1.50
24.0	68.0	3.00	70.5	2.60	72.9	2.10	74.4	1.80	75.4	1.45
26.0	66.0	3.00	68.5	2.45	70.8	2.00	72.2	1.75	73.2	1.45
28.0	64.0	2.70	66.4	2.35	68.7	1.90	70.0	1.70	70.9	1.40
30.0	61.8	2.40	64.2	2.20	66.4	1.85	67.8	1.65	68.3	1.40
32.0	59.5	2.10	62.0	2.00	64.0	1.80	65.4	1.60	65.6	1.35
34.0	57.1	1.85	59.6	1.85	61.7	1.65	62.8	1.55		
36.0	54.7	1.55	57.1	1.65	59.2	1.55	60.2	1.45		
38.0	52.0	1.15	54.5	1.45	56.5	1.40	57.4	1.35		
40.0	49.1	0.80	51.5	1.05	53.7	1.25	54.4	1.25		
42.0					50.5	0.85	51.1	0.95		
危険角度	47°		48°		48°		48°		62°	
標準フック	6.5ton									
フック質量	250kg									
巻掛本数	1									

定格総荷重表 (10)

45m ブーム + 19.1m SLジブ										
A 性能										
作業半径 (m)	オフセット 2°		オフセット 15°		オフセット 30°		オフセット 45°		オフセット 60°	
	ブーム角度 (°)	荷重 (ton)	ブーム角度 (°)	荷重 (ton)	ブーム角度 (°)	荷重 (ton)	ブーム角度 (°)	荷重 (ton)	ブーム角度 (°)	荷重 (ton)
10.0	81.5	2.10								
11.0	80.7	2.10								
12.0	80.0	2.10								
14.0	78.5	2.10								
16.0	77.0	2.10	80.8	2.10						
18.0	75.6	2.10	79.1	2.00						
20.0	74.0	2.10	77.3	1.90	80.8	1.40				
22.0	72.4	2.10	75.5	1.80	79.0	1.35	81.7	1.10		
24.0	70.8	2.10	73.7	1.70	77.2	1.30	79.8	1.05	81.4	0.85
26.0	69.1	2.10	72.0	1.60	75.2	1.25	77.9	1.00	79.3	0.80
28.0	67.3	2.00	70.2	1.55	73.3	1.20	75.8	1.00	77.2	0.80
30.0	65.4	1.85	68.3	1.45	71.4	1.15	73.8	0.95	75.0	0.80
32.0	63.5	1.75	66.4	1.35	69.4	1.10	71.6	0.95	72.7	0.75
34.0	61.5	1.60	64.4	1.30	67.5	1.05	69.3	0.90	70.3	0.75
36.0	59.5	1.50	62.4	1.20	65.3	1.00	67.0	0.90	67.8	0.75
38.0	57.4	1.40	60.2	1.15	63.0	0.95	64.6	0.90	65.2	0.75
40.0	55.2	1.25	58.0	1.10	60.7	0.95	62.2	0.85		
42.0	52.6	0.90	55.8	1.05	58.3	0.90	59.6	0.85		
44.0			53.4	0.95	55.6	0.90	56.8	0.85		
46.0					52.8	0.80	53.8	0.80		
危険角度	50°		50°		50°		50°		62°	
標準フック	6.5ton									
フック質量	250kg									
巻掛本数	1									

定格総荷重表(11)

45m ブーム+7.7m SLジブ										
B 性能										
作業半径 (m)	オフセット 2°		オフセット 15°		オフセット 30°		オフセット 45°		オフセット 60°	
	ブーム角度 (°)	荷重 (ton)	ブーム角度 (°)	荷重 (ton)	ブーム角度 (°)	荷重 (ton)	ブーム角度 (°)	荷重 (ton)	ブーム角度 (°)	荷重 (ton)
7.0	81.7	4.30								
8.0	80.8	4.30								
9.0	79.8	4.30	81.8	4.30						
10.0	78.8	4.30	80.8	4.30						
11.0	77.9	4.30	79.9	4.30	81.8	4.30				
12.0	76.9	4.30	79.0	4.30	80.8	4.30	81.9	4.00	81.6 (13.0m)	3.40
14.0	75.0	4.30	77.1	4.30	78.8	4.30	79.9	4.00	80.6	3.40
16.0	73.2	4.30	75.1	4.30	76.8	4.30	77.8	3.90	78.4	3.35
18.0	71.3	4.30	73.1	4.30	74.7	4.30	75.7	3.75	76.0	3.25
20.0	69.4	4.30	70.0 (21.0m)	4.30	72.6	4.10	73.6	3.65	73.8	3.20
22.0	67.3	4.30	68.8	4.10	70.3	3.75	71.2	3.50	71.4	3.15
24.0	65.1	3.75	66.6	3.60	67.9	3.45	68.7	3.20	69.0	3.10
26.0	62.6	3.15	64.2	3.20	65.4	3.05	66.0	2.95	66.4	2.90
28.0	59.5	2.30	61.4	2.65	62.8	2.75	63.4	2.70	63.6	2.65
30.0	56.9	1.60	58.7	1.90	59.9	2.15	60.6	2.35		
32.0	53.9	1.00	55.6	1.25	56.9	1.50	57.4	1.60		
34.0			52.5	0.70	53.5	0.85	54.3	1.00		
危険角度	51°		51°		52°		52°		62°	
標準フック	6.5ton									
フック質量	250kg									
巻掛本数	1									

定格総荷重表 (1 2)

4 5 m ブーム + 1 3 . 4 m S L ジブ										
B 性能										
作業 半径 (m)	オフセット 2°		オフセット 15°		オフセット 30°		オフセット 45°		オフセット 60°	
	ブーム角度 (°)	荷重 (ton)	ブーム角度 (°)	荷重 (ton)	ブーム角度 (°)	荷重 (ton)	ブーム角度 (°)	荷重 (ton)	ブーム角度 (°)	荷重 (ton)
8.0	81.9	3.00								
9.0	81.0	3.00								
10.0	80.2	3.00								
11.0	79.4	3.00								
12.0	78.5	3.00	81.5	3.00						
14.0	76.8	3.00	79.8	3.00						
16.0	75.2	3.00	78.0	3.00	80.7	2.55				
18.0	73.5	3.00	75.3 (19.0m)	3.00	78.8	2.40	80.8	2.00	82.0	1.50
20.0	71.6	3.00	74.4	2.95	76.8	2.30	78.7	1.95	79.8	1.50
22.0	69.9	3.00	72.4	2.75	74.9	2.20	76.6	1.85	77.6	1.50
24.0	68.0	3.00	70.5	2.60	72.9	2.10	74.4	1.80	75.4	1.45
26.0	66.0	3.00	68.5	2.45	70.8	2.00	72.2	1.75	73.2	1.45
28.0	64.0	2.70	66.4	2.35	68.7	1.90	70.0	1.70	70.9	1.40
30.0	61.8	2.35	64.2	2.20	66.4	1.85	67.8	1.65	68.3	1.40
32.0	59.2	1.70	62.0	2.00	64.0	1.80	65.4	1.60	65.6	1.35
34.0	56.7	1.20	59.5	1.60	61.7	1.65	62.8	1.55		
36.0	53.7	0.70	56.7	1.10	58.9	1.40	60.2	1.45		
38.0					55.8	0.90	57.1	1.10		
危険角度	53°		53°		54°		54°		62°	
標準フック	6.5ton									
フック質量	250kg									
巻掛本数	1									

定格総荷重表(13)

45m ブーム+19.1m SLジブ										
B 性能										
作業半径 (m)	オフセット 2°		オフセット 15°		オフセット 30°		オフセット 45°		オフセット 60°	
	ブーム角度 (°)	荷重 (ton)	ブーム角度 (°)	荷重 (ton)	ブーム角度 (°)	荷重 (ton)	ブーム角度 (°)	荷重 (ton)	ブーム角度 (°)	荷重 (ton)
10.0	81.5	2.10								
11.0	80.7	2.10								
12.0	80.0	2.10								
14.0	78.5	2.10								
16.0	77.0	2.10	80.8	2.10						
18.0	75.6	2.10	79.1	2.00						
20.0	74.0	2.10	77.3	1.90	80.8	1.40				
22.0	72.4	2.10	75.5	1.80	79.0	1.35	81.7	1.10		
24.0	70.8	2.10	73.7	1.70	77.2	1.30	79.8	1.05	81.4	0.85
26.0	69.1	2.10	72.0	1.60	75.2	1.25	77.9	1.00	79.3	0.80
28.0	67.3	2.00	70.2	1.55	73.3	1.20	75.8	1.00	77.2	0.80
30.0	65.4	1.85	68.3	1.45	71.4	1.15	73.8	0.95	75.0	0.80
32.0	63.5	1.75	66.4	1.35	69.4	1.10	71.6	0.95	72.7	0.75
34.0	61.5	1.60	64.4	1.30	67.5	1.05	69.3	0.90	70.3	0.75
36.0	59.1	1.30	62.4	1.20	65.3	1.00	67.0	0.90	67.8	0.75
38.0	56.6	0.85	60.2	1.15	63.0	0.95	64.6	0.90	65.2	0.75
40.0			57.6	0.90	60.7	0.95	62.2	0.85		
42.0					58.3	0.90	59.6	0.85		
危険角度	55°		55°		56°		56°		62°	
標準フック	6.5ton									
フック質量	250kg									
巻掛本数	1									

定格総荷重表(14)

45m ブーム+7.7m SLジブ										
C 性能										
作業半径 (m)	オフセット 2°		オフセット 15°		オフセット 30°		オフセット 45°		オフセット 60°	
	ブーム角度 (°)	荷重 (ton)	ブーム角度 (°)	荷重 (ton)	ブーム角度 (°)	荷重 (ton)	ブーム角度 (°)	荷重 (ton)	ブーム角度 (°)	荷重 (ton)
7.0	81.7	4.30								
8.0	80.8	4.30								
9.0	79.8	4.30	81.8	4.30						
10.0	78.8	4.30	80.8	4.30						
11.0	77.9	4.30	79.9	4.30	81.8	4.30				
12.0	76.9	4.30	79.0	4.30	80.8	4.30	81.9	4.00	81.6 (13.0m)	3.40
14.0	75.0	4.30	77.1	4.30	78.8	4.30	79.9	4.00	80.6	3.40
16.0	73.2	4.30	75.1	4.30	76.8	4.30	77.8	3.90	78.4	3.35
18.0	71.3	4.30	73.1	4.30	74.7	4.30	75.7	3.75	76.0	3.25
20.0	69.4	4.30	70.0 (21.0m)	4.30	72.6	4.10	73.6	3.65	73.8	3.20
22.0	66.9	3.60	68.8	4.05	70.3	3.75	71.2	3.50	71.4	3.15
24.0	64.5	2.75	66.2	3.10	67.9	3.45	68.7	3.20	69.0	3.10
26.0	61.8	1.90	63.6	2.25	65.1	2.60	65.9	2.85	66.4	2.90
28.0	59.0	1.15	60.8	1.50	62.4	1.80	63.2	2.00	63.5	2.10
30.0							60.2	1.25		
危険角度	58°		58°		59°		59°		62°	
標準フック	6.5ton									
フック質量	250kg									
巻掛本数	1									

定格総荷重表(15)

45m ブーム+13.4m SLジブ										
C 性能										
作業半径 (m)	オフセット 2°		オフセット 15°		オフセット 30°		オフセット 45°		オフセット 60°	
	ブーム角度 (°)	荷重 (ton)	ブーム角度 (°)	荷重 (ton)	ブーム角度 (°)	荷重 (ton)	ブーム角度 (°)	荷重 (ton)	ブーム角度 (°)	荷重 (ton)
8.0	81.9	3.00								
9.0	81.0	3.00								
10.0	80.2	3.00								
11.0	79.4	3.00								
12.0	78.5	3.00	81.5	3.00						
14.0	76.8	3.00	79.8	3.00						
16.0	75.2	3.00	78.0	3.00	80.7	2.55				
18.0	73.5	3.00	75.3 (19.0m)	3.00	78.8	2.40	80.8	2.00	82.0	1.50
20.0	71.6	3.00	74.4	2.95	76.8	2.30	78.7	1.95	79.8	1.50
22.0	69.9	3.00	72.4	2.75	74.9	2.20	76.6	1.85	77.6	1.50
24.0	68.0	3.00	70.5	2.60	72.9	2.10	74.4	1.80	75.4	1.45
26.0	65.7	2.60	68.5	2.45	70.8	2.00	72.2	1.75	73.2	1.45
28.0	63.3	1.90	66.4	2.35	68.7	1.90	70.0	1.70	70.9	1.40
30.0	61.0	1.25	63.8	1.75	66.4	1.85	67.8	1.65	68.3	1.40
32.0			61.2	1.15	63.8	1.60	65.4	1.60	65.6	1.35
34.0					61.1	1.00	62.5	1.30		
危険角度	59°		60°		60°		60°		62°	
標準フック	6.5ton									
フック質量	250kg									
巻掛本数	1									

定格総荷重表(16)

45m ブーム+19.1m SLジブ										
C 性能										
作業半径 (m)	オフセット 2°		オフセット 15°		オフセット 30°		オフセット 45°		オフセット 60°	
	ブーム角度 (°)	荷重 (ton)	ブーム角度 (°)	荷重 (ton)	ブーム角度 (°)	荷重 (ton)	ブーム角度 (°)	荷重 (ton)	ブーム角度 (°)	荷重 (ton)
10.0	81.5	2.10								
11.0	80.7	2.10								
12.0	80.0	2.10								
14.0	78.5	2.10								
16.0	77.0	2.10	80.8	2.10						
18.0	75.6	2.10	79.1	2.00						
20.0	74.0	2.10	77.3	1.90	80.8	1.40				
22.0	72.4	2.10	75.5	1.80	79.0	1.35	81.7	1.10		
24.0	70.8	2.10	73.7	1.70	77.2	1.30	79.8	1.05	81.4	0.85
26.0	69.1	2.10	72.0	1.60	75.2	1.25	77.9	1.00	79.3	0.80
28.0	67.3	2.00	70.2	1.55	73.3	1.20	75.8	1.00	77.2	0.80
30.0	65.4	1.85	68.3	1.45	71.4	1.15	73.8	0.95	75.0	0.80
32.0	63.0	1.30	66.4	1.35	69.4	1.10	71.6	0.95	72.7	0.75
34.0			64.4	1.30	67.5	1.05	69.3	0.90	70.3	0.75
36.0			61.6	0.90	65.3	1.00	67.0	0.90	67.8	0.75
38.0					63.0	0.95	64.6	0.90	65.2	0.75
危険角度	60°		61°		61°		62°		62°	
標準フック	6.5ton									
フック質量	250kg									
巻掛本数	1									

定格総荷重表 (17)

45m ブーム + 7.7m SLジブ										
D 性能										
作業 半径 (m)	オフセット 2°		オフセット 15°		オフセット 30°		オフセット 45°		オフセット 60°	
	ブーム角度 (°)	荷重 (ton)	ブーム角度 (°)	荷重 (ton)	ブーム角度 (°)	荷重 (ton)	ブーム角度 (°)	荷重 (ton)	ブーム角度 (°)	荷重 (ton)
7.0	81.7	4.30								
8.0	80.8	4.30								
9.0	79.8	4.30	81.8	4.30						
10.0	78.8	4.30	80.8	4.30						
11.0	77.9	4.30	79.9	4.30	81.8	4.30				
12.0	76.9	4.30	79.0	4.30	80.8	4.30	81.9	4.00	81.6 (13.0m)	3.40
14.0	75.0	4.30	77.1	4.30	78.8	4.30	79.9	4.00	80.6	3.40
16.0	73.2	4.30	75.1	4.30	76.8	4.30	77.8	3.90	78.4	3.35
18.0	71.1	4.05	73.1	4.30	74.7	4.30	75.7	3.75	76.0	3.25
20.0	68.8	2.90	70.7	3.40	72.3	3.85	73.6	3.65	73.8	3.20
22.0	66.3	2.00	68.2	2.40	69.8	2.85	71.1	3.15	71.4	3.15
24.0			65.5	1.60	67.2	1.95	68.4	2.25	68.8	2.40
危険角度	64°		64°		65°		65°		65°	
標準フック	6.5ton									
フック質量	250kg									
巻掛本数	1									

定格総荷重表 (18)

45m ブーム + 13.4m SLジブ										
D 性能										
作業 半径 (m)	オフセット 2°		オフセット 15°		オフセット 30°		オフセット 45°		オフセット 60°	
	ブーム角度 (°)	荷重 (ton)	ブーム角度 (°)	荷重 (ton)	ブーム角度 (°)	荷重 (ton)	ブーム角度 (°)	荷重 (ton)	ブーム角度 (°)	荷重 (ton)
8.0	81.9	3.00								
9.0	81.0	3.00								
10.0	80.2	3.00								
11.0	79.4	3.00								
12.0	78.5	3.00	81.5	3.00						
14.0	76.8	3.00	79.8	3.00						
16.0	75.2	3.00	78.0	3.00	80.7	2.55				
18.0	73.5	3.00	75.3 (19.0m)	3.00	78.8	2.40	80.8	2.00	82.0	1.50
20.0	71.6	3.00	74.4	2.95	76.8	2.30	78.7	1.95	79.8	1.50
22.0	69.6	2.65	72.4	2.75	74.9	2.20	76.6	1.85	77.6	1.50
24.0	67.4	1.85	70.3	2.50	72.9	2.10	74.4	1.80	75.4	1.45
26.0			68.0	1.80	70.8	2.00	72.2	1.75	73.2	1.45
28.0					68.3	1.70	70.0	1.70	70.9	1.40
30.0							67.6	1.45	68.3	1.40
危険角度	65°		65°		66°		66°		66°	
標準フック	6.5ton									
フック質量	250kg									
巻掛本数	1									

定格総荷重表 (19)

45m ブーム + 19.1m SLジブ										
D 性能										
作業半径 (m)	オフセット 2°		オフセット 15°		オフセット 30°		オフセット 45°		オフセット 60°	
	ブーム角度 (°)	荷重 (ton)	ブーム角度 (°)	荷重 (ton)	ブーム角度 (°)	荷重 (ton)	ブーム角度 (°)	荷重 (ton)	ブーム角度 (°)	荷重 (ton)
10.0	81.5	2.10								
11.0	80.7	2.10								
12.0	80.0	2.10								
14.0	78.5	2.10								
16.0	77.0	2.10	80.8	2.10						
18.0	75.6	2.10	79.1	2.00						
20.0	74.0	2.10	77.3	1.90	80.8	1.40				
22.0	72.4	2.10	75.5	1.80	79.0	1.35	81.7	1.10		
24.0	70.8	2.10	73.7	1.70	77.2	1.30	79.8	1.05	81.4	0.85
26.0	68.7	1.75	72.0	1.60	75.2	1.25	77.9	1.00	79.3	0.80
28.0			70.2	1.55	73.3	1.20	75.8	1.00	77.2	0.80
30.0			68.0	1.35	71.4	1.15	73.8	0.95	75.0	0.80
32.0					69.4	1.10	71.6	0.95	72.7	0.75
34.0							69.3	0.90	70.3	0.75
危険角度	66°		66°		67°		67°		67°	
標準フック	6.5ton									
フック質量	250kg									
巻掛本数	1									

定格総荷重表(20)

45m ブーム+7.7m SLジブ										
E 性能										
作業半径 (m)	オフセット 2°		オフセット 15°		オフセット 30°		オフセット 45°		オフセット 60°	
	ブーム角度 (°)	荷重 (ton)	ブーム角度 (°)	荷重 (ton)	ブーム角度 (°)	荷重 (ton)	ブーム角度 (°)	荷重 (ton)	ブーム角度 (°)	荷重 (ton)
7.0	81.7	4.30								
8.0	80.8	4.30								
9.0	79.8	4.30	81.8	4.30						
10.0	78.8	4.30	80.8	4.30						
11.0	77.9	4.30	79.9	4.30	81.8	4.30				
12.0	76.9	4.30	79.0	4.30	80.8	4.30	81.9	4.00	81.6 (13.0m)	3.40
14.0	75.0	4.30	77.1	4.30	78.8	4.30	79.9	4.00	80.6	3.40
16.0	73.2	4.30	75.1	4.30	76.8	4.30	77.8	3.90	78.4	3.35
18.0	70.8	3.10	72.8	3.60	74.5	4.05	75.7	3.75	76.0	3.25
20.0	68.4	2.10	70.3	2.55	72.1	3.00	73.3	3.30	73.8	3.20
22.0					69.5	2.05	70.7	2.40	71.2	2.55
危険角度	67°		68°		68°		68°		68°	
標準フック	6.5ton									
フック質量	250kg									
巻掛本数	1									

定格総荷重表(21)

45m ブーム+13.4m SLジブ										
E 性能										
作業半径 (m)	オフセット 2°		オフセット 15°		オフセット 30°		オフセット 45°		オフセット 60°	
	ブーム角度 (°)	荷重 (ton)	ブーム角度 (°)	荷重 (ton)	ブーム角度 (°)	荷重 (ton)	ブーム角度 (°)	荷重 (ton)	ブーム角度 (°)	荷重 (ton)
8.0	81.9	3.00								
9.0	81.0	3.00								
10.0	80.2	3.00								
11.0	79.4	3.00								
12.0	78.5	3.00	81.5	3.00						
14.0	76.8	3.00	79.8	3.00						
16.0	75.2	3.00	78.0	3.00	80.7	2.55				
18.0	73.5	3.00	75.3 (19.0m)	3.00	78.8	2.40	80.8	2.00	82.0	1.50
20.0	71.2	2.70	74.4	2.95	76.8	2.30	78.7	1.95	79.8	1.50
22.0	69.1	1.90	72.2	2.55	74.9	2.20	76.6	1.85	77.6	1.50
24.0			70.0	1.80	72.9	2.10	74.4	1.80	75.4	1.45
26.0					70.4	1.70	72.2	1.75	73.2	1.45
28.0									70.9	1.40
危険角度	68°		68°		69°		69°		69°	
標準フック	6.5ton									
フック質量	250kg									
巻掛本数	1									

定格総荷重表 (2 2)

4 5 m ブーム + 1 9 . 1 m S L ジブ										
E 性能										
作業 半径 (m)	オフセット 2°		オフセット 15°		オフセット 30°		オフセット 45°		オフセット 60°	
	ブーム角度 (°)	荷重 (ton)	ブーム角度 (°)	荷重 (ton)	ブーム角度 (°)	荷重 (ton)	ブーム角度 (°)	荷重 (ton)	ブーム角度 (°)	荷重 (ton)
10.0	81.5	2.10								
11.0	80.7	2.10								
12.0	80.0	2.10								
14.0	78.5	2.10								
16.0	77.0	2.10	80.8	2.10						
18.0	75.6	2.10	79.1	2.00						
20.0	74.0	2.10	77.3	1.90	80.8	1.40				
22.0	72.4	2.10	75.5	1.80	79.0	1.35	81.7	1.10		
24.0	70.4	1.70	73.7	1.70	77.2	1.30	79.8	1.05	81.4	0.85
26.0			72.0	1.60	75.2	1.25	77.9	1.00	79.3	0.80
28.0					73.3	1.20	75.8	1.00	77.2	0.80
30.0					71.4	1.15	73.8	0.95	75.0	0.80
32.0							71.6	0.95	72.7	0.75
危険角度	69°		69°		70°		70°		70°	
標準フック	6.5ton									
フック質量	250kg									
巻掛本数	1									

定格総荷重表(23)

45m ブーム+7.7m SLジブ										
F 性能										
作業半径 (m)	オフセット 2°		オフセット 15°		オフセット 30°		オフセット 45°		オフセット 60°	
	ブーム角度 (°)	荷重 (ton)	ブーム角度 (°)	荷重 (ton)	ブーム角度 (°)	荷重 (ton)	ブーム角度 (°)	荷重 (ton)	ブーム角度 (°)	荷重 (ton)
7.0	81.7	4.30								
8.0	80.8	4.30								
9.0	79.8	4.30	81.8	4.30						
10.0	78.8	4.30	80.8	4.30						
11.0	77.9	4.30	79.9	4.30	81.8	4.30				
12.0	76.9	4.30	79.0	4.30	80.8	4.30	81.9	4.00	81.6 (13.0m)	3.40
14.0	75.0	3.95	77.1	4.30	78.8	4.30	79.9	4.00	80.6	3.40
16.0	72.8	2.60	74.7	3.20	76.4	3.75	77.8	3.90	78.4	3.35
18.0					74.0	2.60	75.5	3.00	76.0	3.15
20.0							73.0	2.00	73.6	2.20
危険角度	72°		72°		72°		72°		72°	
標準フック	6.5ton									
フック質量	250kg									
巻掛本数	1									

定格総荷重表 (2 4)

4 5 m ブーム + 1 3 . 4 m S L ジブ										
F 性能										
作業 半径 (m)	オフセット 2°		オフセット 15°		オフセット 30°		オフセット 45°		オフセット 60°	
	ブーム角度 (°)	荷重 (ton)	ブーム角度 (°)	荷重 (ton)	ブーム角度 (°)	荷重 (ton)	ブーム角度 (°)	荷重 (ton)	ブーム角度 (°)	荷重 (ton)
8.0	81.9	3.00								
9.0	81.0	3.00								
10.0	80.2	3.00								
11.0	79.4	3.00								
12.0	78.5	3.00	81.5	3.00						
14.0	76.8	3.00	79.8	3.00						
16.0	75.2	3.00	78.0	3.00	80.7	2.55				
18.0	73.2	2.20	76.2	3.00	78.8	2.40	80.8	2.00	82.0	1.50
20.0			74.0	2.10	76.8	2.30	78.7	1.95	79.8	1.50
22.0					74.6	2.00	76.6	1.85	77.6	1.50
24.0							74.4	1.80	75.4	1.45
危険角度	72°		72°		73°		73°		73°	
標準フック	6.5ton									
フック質量	250kg									
巻掛本数	1									

定格総荷重表 (2 5)

4 5 m ブーム + 1 9 . 1 m S L ジブ										
F 性能										
作業 半径 (m)	オフセット 2°		オフセット 15°		オフセット 30°		オフセット 45°		オフセット 60°	
	ブーム角度 (°)	荷重 (ton)	ブーム角度 (°)	荷重 (ton)	ブーム角度 (°)	荷重 (ton)	ブーム角度 (°)	荷重 (ton)	ブーム角度 (°)	荷重 (ton)
10.0	81.5	2.10								
11.0	80.7	2.10								
12.0	80.0	2.10								
14.0	78.5	2.10								
16.0	77.0	2.10	80.8	2.10						
18.0	75.6	2.10	79.1	2.00						
20.0	74.7	1.85	77.3	1.90	80.8	1.40				
22.0			75.5	1.80	79.0	1.35	81.7	1.10		
24.0					77.2	1.30	79.8	1.05	81.4	0.85
26.0					75.2	1.25	77.9	1.00	79.3	0.80
28.0							75.8	1.00	77.2	0.80
30.0									75.0	0.80
危険角度	73°		73°		74°		74°		74°	
標準フック	6.5ton									
フック質量	250kg									
巻掛本数	1									

定格総荷重表注意事項

1. 定格総荷重表は、機体を水平堅土上に、水平に設置した場合につり上げ可能な最大荷重を示しており、フック、その他つり具等の質量を含んだ値です。
定格総荷重表中の太線で囲まれた部分の値は、機械の強度によって定められ、ほかは機体の安定度によって定められています。
2. 定格総荷重は、アウトリガの張出幅とカウンタウエイトの取付状態により次の様に A ~ G のつり上げ性能に区分されます。

		性能区分			
	アウトリガ 張出幅	カウンタウエイトの取付状態			
		1.5 ton	1.0 ton	5 ton	無し
側 方	7.4 m	A	B	C	D
	6.6 m	B	C	D	E
	5.8 m	C	D	E	F
	5.0 m	D	E	F	* G
前後 方		A	B	C	D

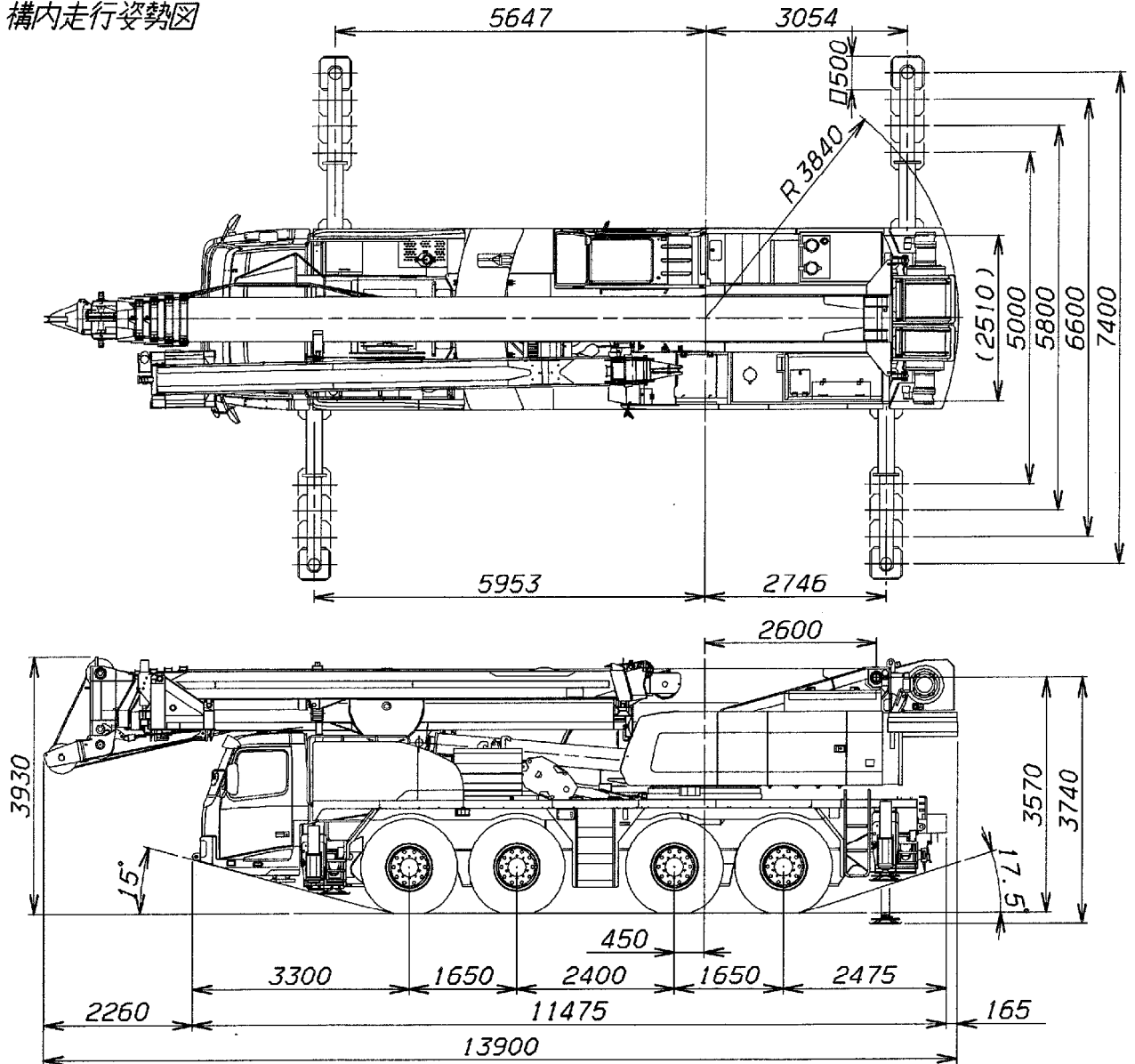
*印はブーム性能のみです。

3. 定格総荷重表に記載されている作業半径は、ブームのたわみを含んだ実際値にもとづいています。
したがってクレーン作業は必ず作業半径を基準に行ってください。
4. スーパーラフィングジブ (SLジブ) の作業半径は、45.0mブームにSLジブを装着してクレーン作業を行った場合の値です。これ以外のブーム長さでジブ作業を行う場合は、作業半径ではなくブーム角度を基準としてください。
5. ブーム長さ、ブーム角度、作業半径、SLジブ長さおよび角度が規定の値をこえた場合は、その規定の値と、次の規定の値の定格総荷重のうち小さい方の定格総荷重に従って作業を行ってください。
6. 各作業状態におけるブーム危険角度は定格総荷重表に示す通りです。
ブームを危険角度以下にすると無負荷でも転倒しますので十分注意してください。
7. SLジブを装着したままでブーム作業を行う場合は、ブーム用定格総荷重から、つり具等の質量の他にさらに6,500kgを差し引いてください。なお、この状態ではルースタシーブを使用しないでください。
8. ルースタシーブによるクレーン作業の場合は、ブーム用定格総荷重の値からブームに取付けられている吊り具等の質量を差し引いて、6,500kgを上限に定格総荷重を算出します。さらにその値から6.5tonフックの質量(250kg)とそのつり具の質量を差し引いた値を定格荷重としてルースタシーブ作業を行ってください。
9. 80tonフックを使用する場合にはサブトップシーブが必要です。
10. 各ブーム長さに対する標準巻掛本数は定格総荷重表に示す通りです。標準以外の巻掛本数を使用する場合は、ワイヤロープ1本当たりの最大荷重が6,500kgをこえない様に注意してください。
11. クレーン作業は風速10m/secまで可能ですが、比較的弱い風の場合でも受風面積の大きい荷重を取扱う場合は特別な注意を払ってください。

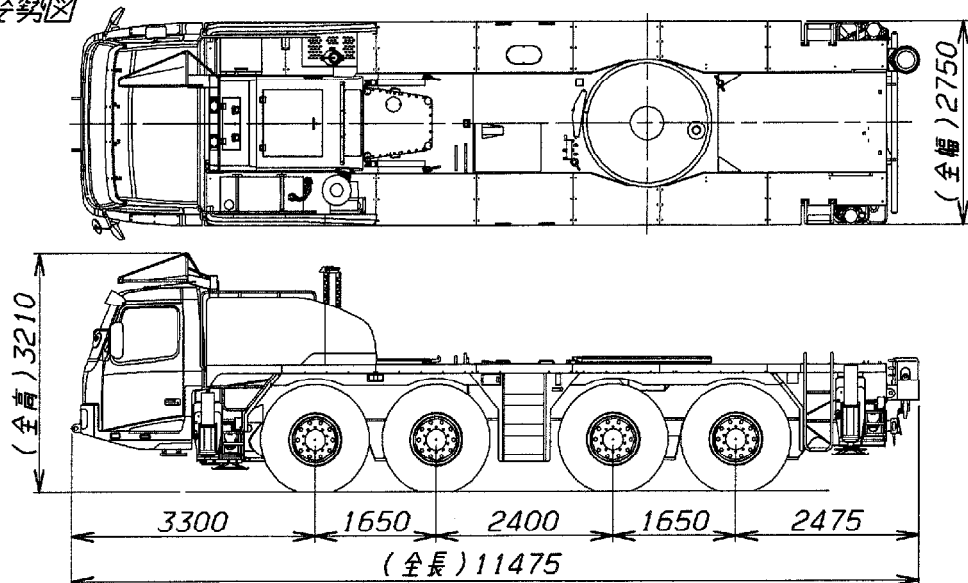
12. 定格総荷重をこえる作業を行った場合、および正しい使い方を行わなかった場合は転倒または破損します。この場合本機の保証はいたしません。

カトウ KA-900 外観図 (S=1/100)

■ 構内走行姿勢図



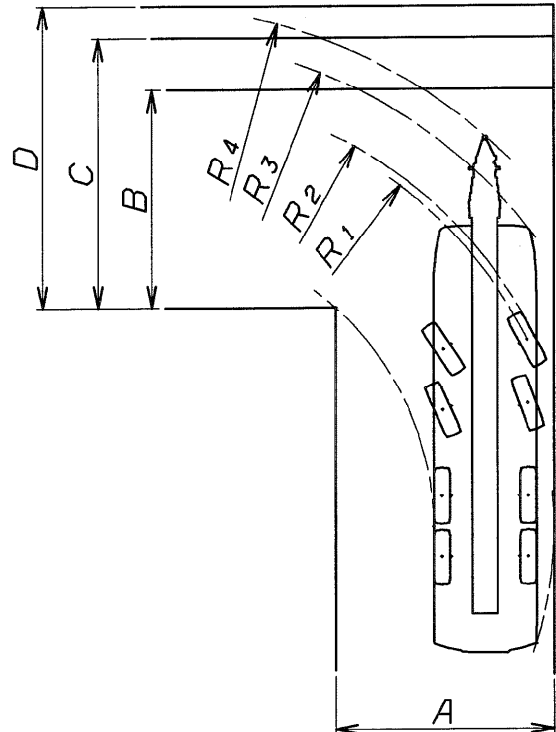
■ 公道走行姿勢図



- (注意) 1. 本機は、公道を走行する場合には、旋回体及びブームを別送し、台車のみで走行しなければなりません。
 2. 車両制限令による、通行条件のC条件適合車です。

● 4輪（フロント）ステアリングで左折する場合

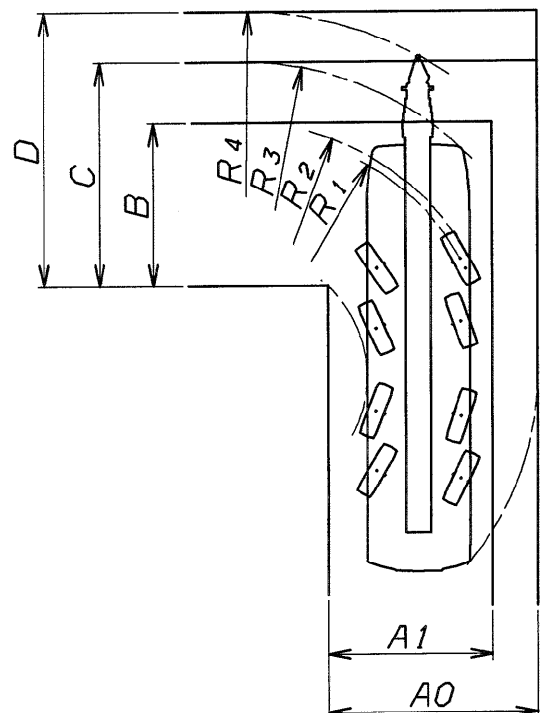
- $R_1 = 11.5m$
（最小回転半径）
- $R_2 = 11.7m$
（最外輪端回転半径）
- $R_3 = 13.1m$
（車体回転半径）
- $R_4 = 14.0m$
（ブーム先端回転半径）



- $A = 5.9m$ （入口通路幅）
- $B = 5.9m$ （車輪出口通路幅）
- $C = 7.3m$ （車体出口通路幅）
- $D = 8.1m$ （ブーム先端出口通路幅）

● 8輪ステアリングで左折する場合

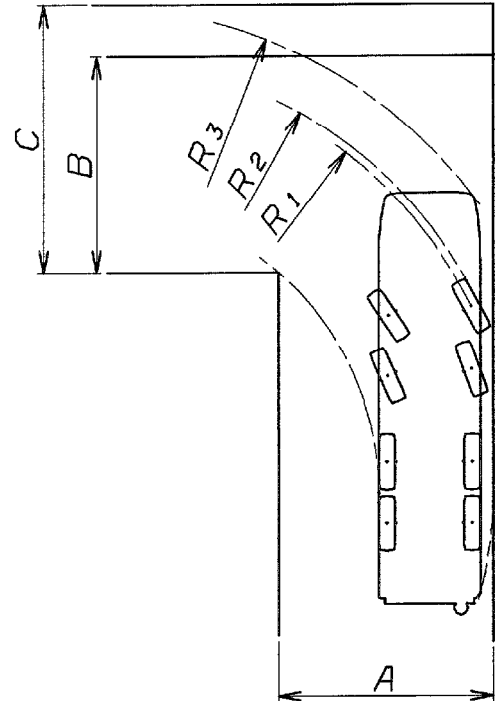
- $R_1 = 6.6m$
（最小回転半径）
- $R_2 = 6.8m$
（最外輪端回転半径）
- $R_3 = 8.5m$
（車体回転半径）
- $R_4 = 9.8m$
（ブーム先端回転半径）



- $A_0 = 5.6m$ （車体入口通路幅）
- $A_1 = 4.4m$ （車輪入口通路幅）
- $B = 4.4m$ （車輪出口通路幅）
- $C = 6.1m$ （車体出口通路幅）
- $D = 7.2m$ （ブーム先端出口通路幅）

● 4輪（フロント）ステアリングで左折する場合

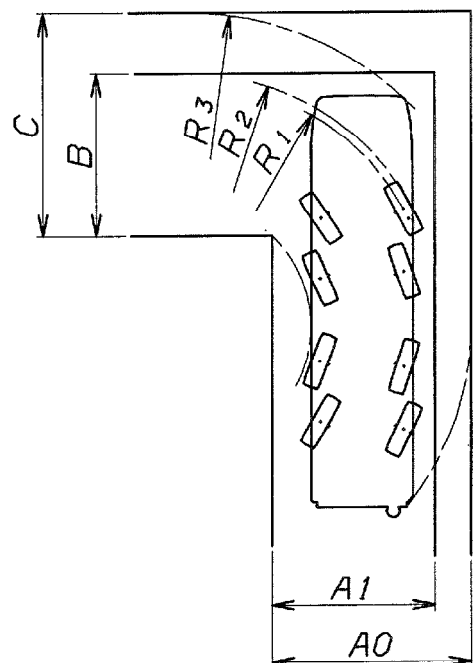
- $R_1 = 11.5m$
（最小回転半径）
- $R_2 = 11.7m$
（最外輪端回転半径）
- $R_3 = 13.1m$
（車体回転半径）



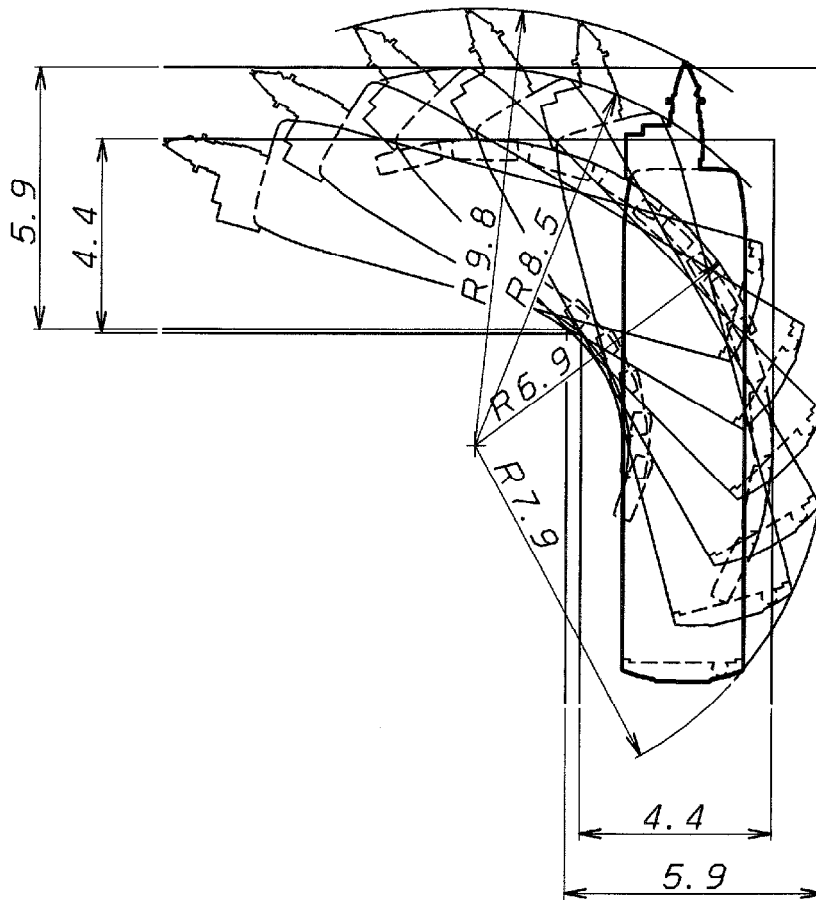
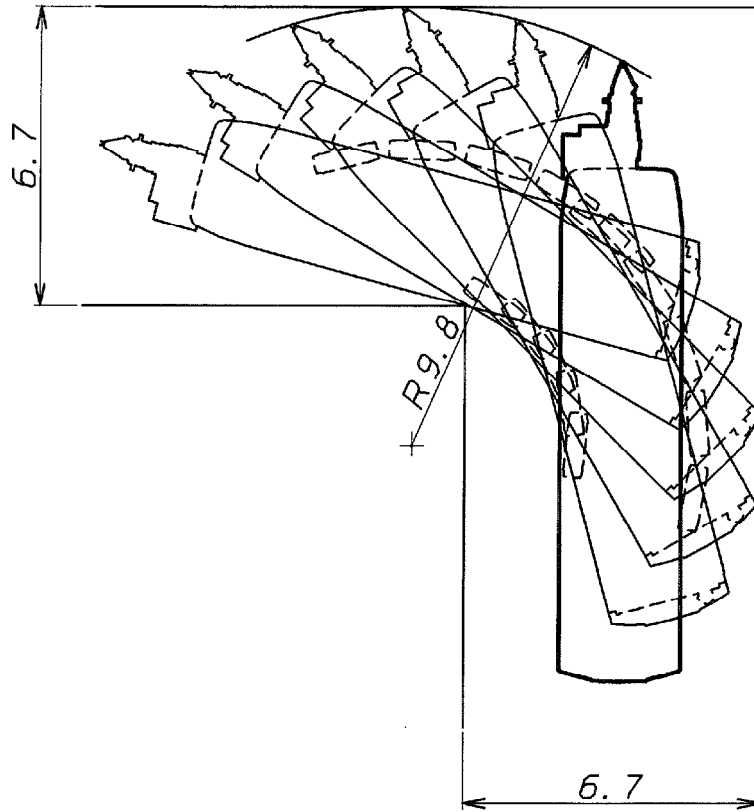
- $A = 5.8m$ （入口通路幅）
- $B = 5.8m$ （車輪出口通路幅）
- $C = 7.2m$ （車体出口通路幅）

● 8輪ステアリングで左折する場合

- $R_1 = 6.6m$
（最小回転半径）
- $R_2 = 6.8m$
（最外輪端回転半径）
- $R_3 = 8.5m$
（車体回転半径）



- $A_0 = 5.4m$ （車体入口通路幅）
- $A_1 = 4.4m$ （車輪入口通路幅）
- $B = 4.4m$ （車輪出口通路幅）
- $C = 6.1m$ （車体出口通路幅）



(注意) 上記数値は計算値です。 単位 (m)