

● お客様の声をかたちに ●



■ 概略仕様

型 式		IC75-5	IC100-5
積載荷重		7,500kg	10,000kg
機械質量		9,760kg	11,570kg
走行速度	低速	0～ 8.0km/h	0～ 8.0km/h
	高速	0～12.0km/h	0～12.0km/h
エンジン	モデル名 型式	クボタ V5009	カミンズ QSB6.7
	定格出力	140kw/2,200min ⁻¹ (190.3ps/2,200rpm)	191kw/2,000min ⁻¹ (260ps/2,000rpm)
	総排気量	5.01L	6.7L
	燃料方式	直噴式ターボディーゼル	直噴式ターボディーゼル
燃料タンク容量		312L	312L
尿素水タンク容量		40L	46.3L
最低地上高		560mm	580mm
接地圧	空車時	21.9kPa(0.22kgf/cm ²)	28.1kPa(0.28kgf/cm ²)
	積載時	38.5kPa(0.39kgf/cm ²)	52.3kPa(0.53kgf/cm ²)
荷台容量	山積	4.3m ³	5.6m ³
	平積	2.68m ³	4.0m ³
標準荷台タイプ		舟形後方開き	舟形後方開き
走行駆動方式		HST	HST
変速方式		2速走行モータ	2速走行モータ
制御方式		電気式	電気式
HST 設定圧力		40.0MPa(408kgf/cm ²)	40.0MPa(408kgf/cm ²)

ホームページ kato-works.co.jp

 / KATO WORKS OFFICIAL [youtube.com/user/katowork](https://www.youtube.com/user/katowork)

 Instagram [instagram.com/kato_works_official/](https://www.instagram.com/kato_works_official/)

- 本機の使用にあたっての注意事項は、取扱説明書をよく読んで正しくお使いください。
- 本カタログの写真ならびに装備は、改良などによりお届けする製品と異なる場合があります。
- 仕様は予告なく変更することがありますのであらかじめご了承ください。
- ボディカラーおよび内装色は、撮影や印刷インクの関係で実際の色とは異なって見えることがあります。
- 本カタログで使用される「KATO」、当社商品名、サービス名は、株式会社加藤製作所の商標、または登録商標です。
- 不整地運搬車を運転するには、最大積載荷重1トン未満の場合「不整地運搬車特別教育」の受講、最大積載荷重1トン以上の場合「不整地運搬車運転技能講習修了証」の取得が必要です。

● お問い合わせは…

株式会社 **加藤製作所**
<http://www.kato-works.co.jp>

本社 / 〒140-0011 東京都品川区東大井1丁目9番37号 TEL: 03(3458)1111 (大代表) FAX: 03(3458)1151



IC SERIES CRAWLER CARRIER

ic75-5
ic100-5



【特定特殊自動車排出ガス2014年基準】適合

KATO

Satisfy customers



より**安全**に。より**快適**に。
あらゆる機能をブラッシュアップさせ、**新たなICシリーズ登場!**



UP!
輸送性

■ ハイジャッキセルフローダーの荷台幅に収まるシュー幅を実現。高さも幅を抑えて輸送性を向上!



UP!
安全性

低重心で安定度アップ!

■ 従来機より重心を低くすることで転倒リスクを大幅に軽減。傾斜地でもより安全に走行できます。



NEW

安全性を高めたROPS適合 新型キャブ

■ 転倒時運転者保護構造のROPSキャブJIS A 8910(ISO3471)を搭載。万一の転倒時もキャブ変形を最小限に抑え、オペレータの保護空間を確保します。



2つのカメラで後進時の死角をフォロー

■ バックカメラが標準装備になり、バックカメラとサイドカメラ2つのカメラで、運転席からの死角部分が減少しました。更にバックライト(オプション)を装備することで視認性が大幅アップします。



UP!
耐久性

荷台浮き走行防止機能

■ 荷台浮き時の走行速度が1/2に制限される機能に加え、荷台、フレームに過大な力が加わった場合、更に走行速度を制限することで損傷を防止します。

耐摩耗鋼荷台

■ 摩耗性が高く、軽量構造の鋼板製荷台を採用。荷台の損傷を軽減します。



UP!
居住性

ガラス部の面積拡大により、視界性が向上した新型キャブ



エアコン吹き出し口を改善
オペレーターに直接風が当たる位置に吹き出し口を設置しました。

左窓開閉可能
エンジン音で周囲の音が聞き取りにくい右側だけでなく、左側も開閉可能となり安全確認が更にしやすくなりました。

手摺&フットレスト
悪路も手摺と足元のフットレストでふんばりが利くので安定した操作ができます。



2段スライドサスペンションシート & ローポジションシート
左レバーユニットオペシートの移動が可能。オペレーターの好みのポジションに調整できます。また、シート位置もローポジションになったことで走行時のオペレーターの揺れが軽減され、快適に作業ができます。



▲上部スイッチ配置 ▲USB電源装置 ▲カラーモニク

UP!
操作性

電子制御方式走行操作システムで、スムーズな運転

スムーズな運転で、オペレーターの負担を軽減。
ジョイスティック～油圧ポンプまでを電子制御方式にしたことにより、負荷状況に応じてポンプ流量をコントロール。エンジnstールを気にすることなく容易に操作できます。2速走行のターンなどで走行負荷が大きくなると自動的に1速へ切り替わるため、スイッチ操作を減らしてスムーズな運転ができます。

簡単に、エコな運転ができる!
ジョイスティックが中立のときは、アイドル状態となり、燃料消費を抑えることができます。

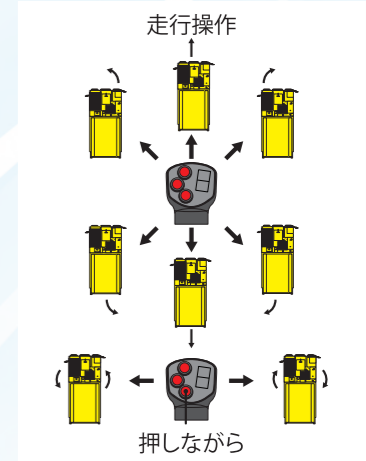


▲操作ボタンを1箇所に集約

片手でできる簡単操作!
走行、エンジン始動/停止、ホーン、荷台の操作が、左手のジョイスティックに集約。前かがみで操作する必要がなく、深くシートに座ったままで、レバーを持ち替えることなく走行操作が行えます。



エンジン始動/停止
ホーン
スピンスター
ダンブ操作



▲ジョイスティックレバーでの操作方式

UP!
整備性

大開口エンジンカバー
エンジン上面からのアクセスをスムーズに行えるように開口部を広く改善しました。



尿素水タンク
(75ゲージ/100白タンク)
目視による給水量の視認性が向上。尿素水の吹きこぼしを防止します。

オープンフロントカバー
溜まった泥や埃などの清掃や日常点検が容易です。

プレエアフィルタの標準装備

NEW

キャリア初のテレマティクス装置を搭載

テレマティクスを搭載し、機体位置・エラー発生状況・稼働状況が事務所のパソコンで確認可能。機体の位置を地図上で確認できる為、日々の稼働状況管理だけでなく、万が一の盗難の防止にも役立ちます。



UP!
先進性

NEW

過積載予防計量機能を新規搭載

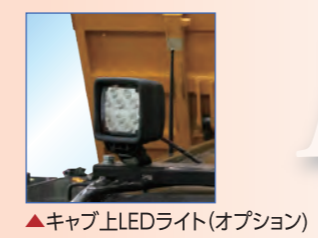
積み込み作業前に計量機能を設定することで荷台がわずかに浮き上がり、計測が開始されます。計量値が定格積載荷重となった時点でホーン合図でお知らせ。過積載による事故を未然に防ぎます



▲計量中表示画面

装備品

Progressive Parts



▲キャブ上LEDライト(オプション)



▲荷台セーフティバー



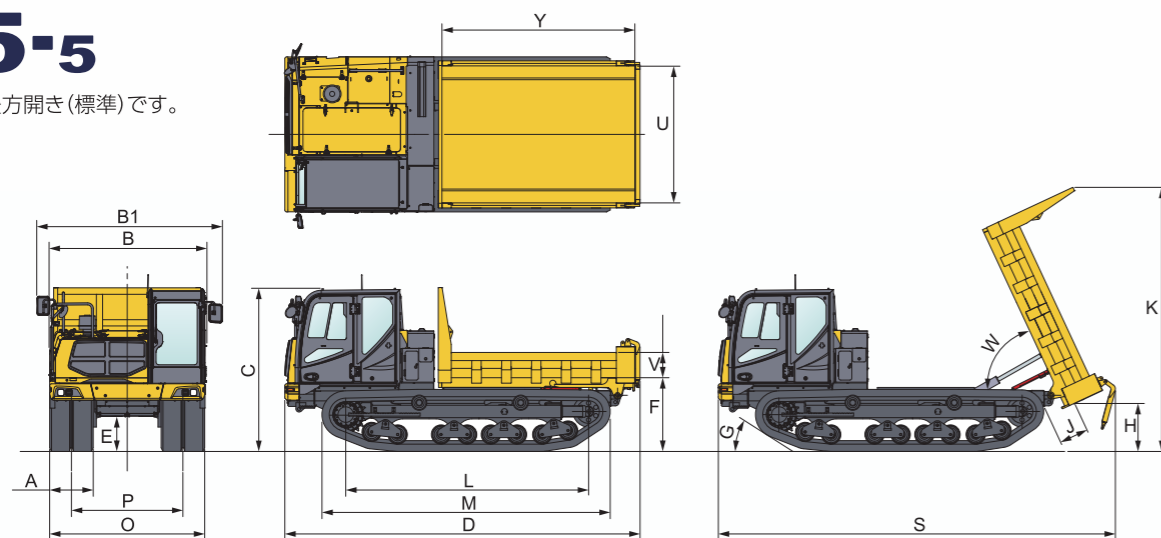
▲LEDヘッドライト



▲荷台浮き検知センサー

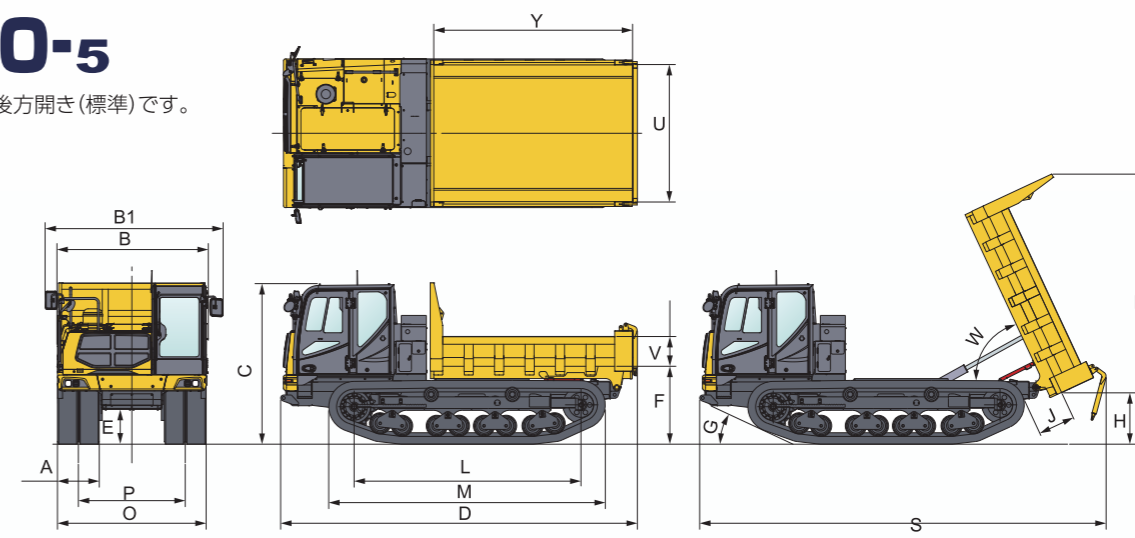
ic75-5

※図面は舟形後方開き(標準)です。



ic100-5

※図面は舟形後方開き(標準)です。



■ 本体外形寸法

荷台仕様		舟形後方開き	スcoopエンド	平床三方開き
B	上部機械幅	バックミラー無し	2,540mm	2,540mm
B1		バックミラー有り	2,980mm	2,980mm
C	全高		2,620mm	2,620mm
D	全長		5,700mm	5,640mm
E	最低地上高		560mm	560mm
F	荷台底高さ		1,180mm	1,180mm
Y	荷台寸法	長さ	3,100mm	3,100mm
U		幅	2,200mm	2,200mm
V		高さ	410mm	460mm
G	アプローチ角		32.5°	32.5°

■ クローラデータ

L	タンブラー中心距離	3,900mm
M	クローラ全長	4,630mm
O	クローラ全幅	2,490mm
P	クローラ中心距離	1,790mm
A	クローラシュー幅	700mm

シューピッチ	100mm
シュー個数	98×2

■ 荷台上げ時寸法

S	全長	6,380mm	6,090mm	6,380mm
K	全高	4,240mm	4,240mm	4,240mm
H	荷台間口高さ	770mm	840mm	770mm
J	荷台間口とゴムシューとの隙間	470mm	650mm	470mm
W	荷台上げ角	65°	65°	65°

積載荷重		7,500kg	7,500kg	7,000kg
荷台容量(m³)JIS	山積	4.3m³	4.2m³	4.0m³
	平積	2.68m³	2.8m³	2.39m³

■ 標準装備

運転室	ROPSキャビン(エアコン付き)、USBソケット
運転席	サスペンションシート、シートベルト、アームレスト付き
操作レバー	1本ジョイスティックレバー
荷台	舟形後方開き
その他	テレマティクス装置、側方・後方モニター 荷台積載計量機能、ダンプカウント機能、LEDヘッドライト

■ オプション

荷台	舟形スcoopエンド、平床三方開き
操作装置	走行ペダル
運転室	ラジオ
その他	LED作業灯 LEDバックライト

■ 本体外形寸法

荷台仕様		舟形後方開き	スcoopエンド
B	上部機械幅	バックミラー無し	2,540mm
B1		バックミラー有り	2,980mm
C	全高		2,690mm
D	全長		5,980mm
E	最低地上高		580mm
F	荷台底高さ		1,310mm
Y	荷台寸法	長さ	3,330mm
U		幅	2,290mm
V		高さ	500mm
G	アプローチ角		25°

■ クローラデータ

L	タンブラー中心距離	3,800mm
M	クローラ全長	4,630mm
O	クローラ全幅	2,490mm
P	クローラ中心距離	1,790mm
A	クローラシュー幅	700mm

シューピッチ	150mm
シュー個数	66×2

■ 荷台上げ時寸法

S	全長	6,810mm	6,550mm
K	全高	4,520mm	4,520mm
H	荷台間口高さ	860mm	930mm
J	荷台間口とゴムシューとの隙間	620mm	800mm
W	荷台上げ角	65°	65°

積載荷重		10,000kg	10,000kg
荷台容量(m³)JIS	山積	5.6m³	5.6m³
	平積	3.7m³	4.1m³

■ 標準装備

運転室	ROPSキャビン(エアコン付き)、USBソケット
運転席	サスペンションシート、シートベルト、アームレスト付き
操作レバー	1本ジョイスティックレバー
荷台	舟形後方開き
その他	テレマティクス装置、側方・後方モニター 荷台積載計量機能、ダンプカウント機能、LEDヘッドライト

■ オプション

荷台	舟形スcoopエンド
操作装置	走行ペダル
運転室	ラジオ
その他	LED作業灯 LEDバックライト