

IHI

多目的クローラキャリア

iC50L



クラス最高の走行スピード12km/h
ロングフレームの採用により高い安定度を確保

- 122PSの高出力と低燃費を両立しオフロード法をクリアした高性能エンジンを搭載
- 多様なアレンジが可能なフラット荷台
- 荷台にダンプ機能を装備、荷下ろしが簡単
- 微操作性に優れた2本操作レバー

IHI建機株式会社



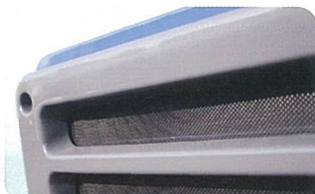
荷台裏に補強材を配置。厳しい作業に耐える、頑丈な造りになっています。



ロングフレームの採用により、積載時の走行安定性を確保しました。ローローラの耐久性を高める為、踏面は高周波焼入れを施し、フローティングシールの採用で耐久性を高めています。



4箇所の開閉式カバーで点検、メンテナンス性を充実させました。



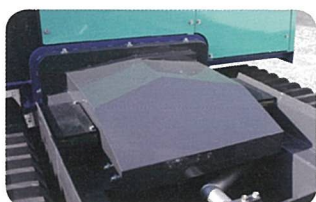
ラジエータグリルに防塵ネットを装着。ラジエータの目詰まりを防ぎます。



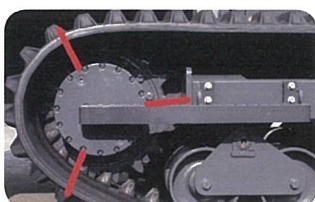
エンジンスロットルはダイヤル式を採用。大型タコメータを見やすい前方に配置しました。防水性の高いスイッチ類を採用し、信頼性の向上を図りました。



サスペンション付きハイバックシートを装着。疲れを軽減できます。



油圧ポンプを守るカバーを標準装備。落下物による損傷を防ぎます。



ゴムクローラを外さずに、交換出来る3分割式スプロケットを採用。

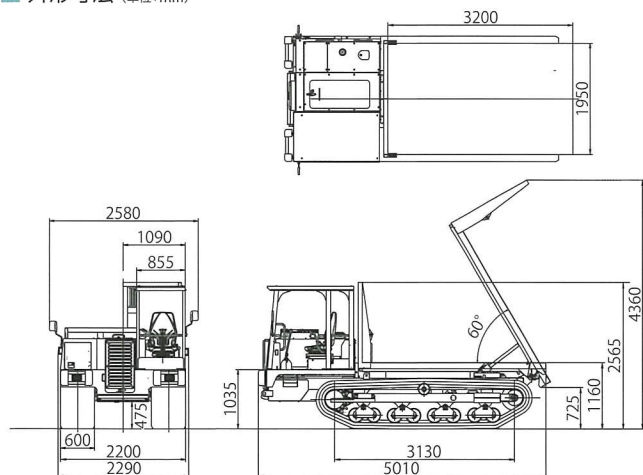


滑り止めの付いた大型ステップを装着しました。



シートの下に小物などを収納できる工具入れを設けました。

■ 外形寸法 (単位:mm)



オフロード法について

国土交通省は、建設施工における排出ガスの低減を目的として、1991年度より「排出ガス対策型建設機械指定制度」を実施し、1996年度から国土交通省直轄工事における使用の原則化を行っています。2006年4月より施工された建設機械等の公道を走行しない特殊自動車(特定特殊自動車)の排出ガスを規制するための「特定特殊自動車排出ガスの規制等に関する法律(オフロード法)によってエンジン出力19kw以上560kw未満の特定特殊自動車は、エンジン出力帯毎に2006年10月から2008年10月までの間に順次、使用規制が開始されます。規制開始後に製造される車輛については、オフロード法に基づいた基準適合表示が貼ってある車輛以外は使用できなくなります。(規制開始前に製造された車輛は使用できます。)

■ 概略仕様

型式		IC50L
積載荷重		4000kg
機械質量		6490kg
走行速度	低速	7.5km/h
	高速	12km/h
機械寸法	全長	5010mm
	全幅	2290mm
	全高	2565mm
エンジン	名称	いすゞ 4JJ1X
	定格出力	89.7kW/2200min ⁻¹ (122PS/2200rpm)
	気筒数・総排気量	4-2999cc
	燃料方式	直噴式ターボディーゼル
燃料タンク容量		120L
クローラ	タンブラー中心距離	3130mm
	クローラ全幅	2200mm
	クローラ幅	600mm
最低地上高		475mm
接地圧	空車時	21.6kPa (0.22kgf/cm ²)
	積載時	35.6kPa (0.36kgf/cm ²)
荷台内寸法	長さ	3200mm
	幅	1950mm
荷台	床面地上高さ	1160mm
	最大ダンブ角度	60°
	ダンブクリアランス	725mm
走行駆動方式		HST
変速方式		2速走行モード
制動方式		HSTブレーキ+パーキングブレーキ
HST設定圧力		34.0MPa (347kgf/cm ²)
オプション		キャビン

・本仕様は、予告なく変更することがあります。

IHI建機株式会社

営業統括部

〒236-8611 神奈川県横浜市金沢区昭和町3174番地
TEL (045) 276-1142 FAX (045) 276-2595

北海道営業所 (011) 391-5570 静岡営業所 (054) 653-5211
東北支店 (022) 288-2100 中部支店 (052) 569-2030
関東支店(大宮) (048) 613-1871 関西支店 (06) 6121-7865
関東支店 (045) 276-1239 岡山分室 (086) 281-5802
甲信越営業所 (0263) 73-1196 九州支店 (092) 737-7710

<http://www.ih-kenki.co.jp>

特約店