

IHI

つり上げ荷重30ton

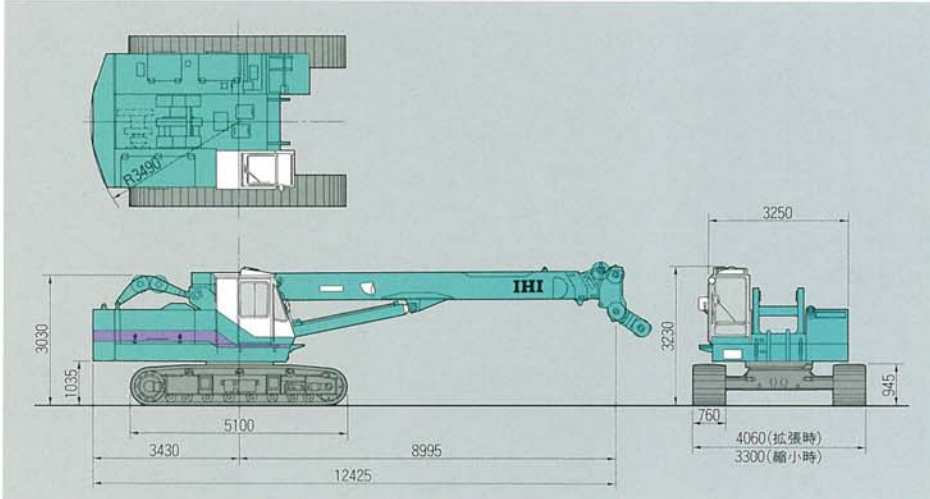
# CCH300T-2

汎用テレスコクレーン

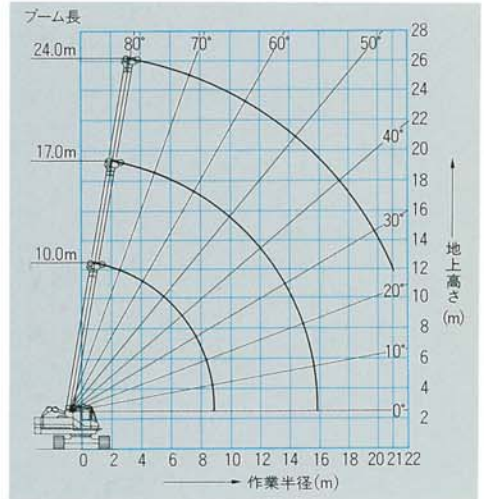


石川島建機株式会社

## ■外形寸法(単位:mm)



## ■作業範囲(単位:m)



## ■クレーン定格総荷重表(クローラ伸張時) 単位:tf

作業半径 (m)	ブーム長さ(m)		
	10	17	24
3.3	30.00		
3.5	28.10		
3.7	26.20		
4.0	23.60		
4.5	19.90	4.8m×18.00	
5.0	16.90	16.90	
5.5	14.40	14.40	
6.0	12.60	12.60	6.2m×12.00
6.5	11.20	11.20	11.20
7.0	10.10	10.10	10.10
7.5	9.20	9.20	9.20
8.0	8.40	8.40	8.40
8.5	7.70	7.70	7.70
9.0	7.10	7.10	7.10
10.0		6.10	6.10
11.0		5.30	5.30
12.0		4.65	4.65
13.0		4.10	4.10
14.0		3.64	3.64
15.0		3.25	3.25
16.0			2.92
17.0			2.64
18.0			2.41
19.0			2.21
20.0			2.03
21.0			1.88

## ■クレーン定格総荷重表(クローラ縮小時) 単位:tf

作業半径 (m)	ブーム長さ(m)		
	10	17	24
3.3	20.0		
3.5	18.7		
3.7	17.7		
4.0	16.2		
4.5	14.0	14.0	
5.0	12.4	12.4	
5.5	11.0	11.0	
6.0	9.7	9.7	9.7
6.5	8.7	8.7	8.7
7.0	7.8	7.8	7.8
7.5	7.1	7.1	7.1
8.0	6.5	6.5	6.5
8.5	5.8	5.8	5.8
9.0	5.4	5.4	5.4
10.0		4.6	4.6
11.0		3.9	3.9
12.0		3.4	3.4
13.0		2.9	2.9
14.0		2.5	2.5
15.0		2.2	2.2
16.0			1.9
17.0			1.6
18.0			1.5

## ■補ジブ定格総荷重表(特別仕様)

ブーム角度	24mブーム+6.7m補ジブ						24mブーム+11.0m補ジブ					
	5°オフセット		17°オフセット		30°オフセット		5°オフセット		17°オフセット		30°オフセット	
	R	W	R	W	R	W	R	W	R	W	R	W
80°	6.1	3.00	7.4	2.50	8.7	2.00	7.3	2.00	9.5	1.60	11.4	1.00
78°	7.1	2.85	8.4	2.50	9.6	2.00	8.5	1.90	10.6	1.60	12.5	1.00
77°	7.6	2.80	8.9	2.50	10.1	2.00	9.1	1.85	11.2	1.60	13.0	1.00
75°	8.6	2.70	9.9	2.50	11.1	2.00	10.3	1.75	12.3	1.50	14.1	1.00
70°	11.1	2.35	12.3	2.20	13.4	2.00	13.1	1.55	15.6	1.30	16.7	0.90
65°	13.5	2.05	14.7	2.00	15.7	1.80	15.8	1.35	17.7	1.10	19.2	0.80
60°	15.8	1.75	16.9	1.75	17.8	1.60	18.5	1.15	20.2	0.90	21.5	0.70
55°	18.0	1.50	18.9	1.50	19.8	1.40	21.0	0.95	22.5	0.75		
50°			20.9	1.20	21.6	1.10						

R:作業半径(m) W:定格総荷重(tf)

## ■概略仕様

<b>本体性能</b>	
最大吊り上げ荷重×作業半径	30tf×3.3m
地上最大揚程	22.35m
ブーム長さ	10~24m(3段)
主補ウインチ巻上・巻下ロープ速度	40/80m/min(3層目)*
第3ウインチ巻上・巻下ロープ速度(オプション)	52m/min(A仕様)*
ブーム起し速度	-3°~80°/50sec
ブーム伸し速度	10m~24m/60sec
旋回速度	2.5min <sup>-1</sup> (2.5rpm)
走行速度	1.5km/h*
登坂能力	40%(22°)
<b>本体構造</b>	
操作方式	油圧
駆動方式	油圧
油圧ポンプ	アキシャルピストンポンプ×2、ギアポンプ×2
カウンターウエイト重量	7.9ton
全装備重量	40.9ton
平均接地圧	57.9kPa(0.59kgf/cm <sup>2</sup> )
<b>エンジン性能</b>	
型式	日野EP 100T(ターボ付)
定格出力	158.1kW(215PS)/2000rpm
燃焼室形式	直接噴射式ディーゼル
<b>油圧動力装置</b>	
油圧PTO	250kgf/cm <sup>2</sup> ×260ℓ/min (150kgf/cm <sup>2</sup> ×440ℓ/min)

注)\*マークの数値は負荷により変化します。

## クレーン及び補ジブ定格総荷重表 注意事項

- 定格総荷重表は水平堅土上に於ける全旋回、転倒荷重の78%以内、前方安定度1.15以上の値です。
- 実際に吊り上げ得る荷重は、各表の値からフック等の吊具の重量を差し引いた値です。  
ブーム用30tonフック:0.35ton  
補ジブ用5tonフック:0.12ton
- 定格総荷重は、ワイヤロープ掛け数と使用ワイヤロープにより下記の如く制限されます。
- 使用ワイヤロープがφ20mmタフスーパ6×37IWRC普通Z燃り 破断強度34.1tonの場合
 

6.25tonまで	1条掛	25tonまで	4条掛
12.5tonまで	2条掛	30tonまで	5条掛
18.7tonまで	3条掛		
- 使用ワイヤロープがφ20mm 6×Fi(29)IWRC普通Z燃り 破断強度30tonの場合、
 

5.5tonまで	1条掛	22tonまで	4条掛
11tonまで	2条掛	27.5tonまで	5条掛
16.5tonまで	3条掛		

- 補ジブの定格総荷重は、次の様に決定してください。
- ブームの長さと同じの値とします。但し、最大定格総荷重は5tonを超えてはなりません。
- 作業半径は、補ジブポイントの作業半径とします。
- 主・補フックを装着し、主・補いずれかで作業する時の実際に吊り上げ得る荷重は、主・補フックの合計重量を差し引いた値です。
- 6.7m~11.0m補ジブを装着した状態でブーム作業をする時は、定格総荷重表より1.5ton及び主フック等の吊具の重量を差し引いた値となります。
- 6.7m~11.0m補ジブ作業は、ブーム角度だけを基準として行ってください。本表の作業半径は24mブームに装着した時の値を示しています。
- ブーム長さにおけるワイヤロープの掛け数は下表に従ってください。
 

ブーム長さ	10.0m	17.0m	24.0m	補ジブ
掛数	5	3	2	1
- 補ジブ吊りの作業半径は参考値を示します。

本仕様は予告なく変更することがあります。