

**cch550T**



<http://www.kato-works.co.jp>

●本カタログの写真ならびに装備は、改良などによりお届けいたします製品と異なる場合があります。また、仕様は予告なく変更することがありますのであらかじめご了承ください。●ボディカラーおよび内装色は撮影や印刷インクの関係で実際の色と異なって見えることがあります。●本機の使用にあたっての注意事項は、取扱説明書の内容をよく読んで正しくお使いください。

●お問合せ：

**KATO** 株式会社 加藤製作所

**cch550T**

本社 / 〒140-0011 東京都品川区東大井1丁目9番37号 TEL: 03(3458)1111(大代表) FAX: 03(3458)1151

**KATO**



**CCH SERIES CRAWLER CRANE**

**CCH  
550T**



# CCH 550T

CCH SERIES CRAWLER CRANE

- 最大つり上げ荷重 55t
- 最長ブーム長さ 34.5m  
クラス最長4段テレスコピックブームが実現する  
高い作業揚程、広い作業半径、力強い現場対応力
- 本体輸送幅 2.99mを実現  
狭小現場対応と輸送性に配慮したコンパクト設計
- 輸送時の分解、組立作業を簡単・  
安全にする、多彩な脱着機構

基礎工事の現場に多彩な対応力。  
テレスコピックブームならではの、高強度&フレキシビリティ



- 新方式  
カウンタウエイト自力脱着装置搭載
- 新型 モーメントリミッタを搭載
- 低騒音型建設機械指定取得 
- 特定特殊自動車排出ガス  
2014年基準適合 

TELESCOPIC  
**Boom**

最長34.5m  
4段テレスコピックブームが  
クラスNo.1の作業揚程と  
作業半径を実現

34.5m

34.5m

高剛性ボックスブームで  
安定したクレーン作業と  
ハードな基礎作業に対応

- 現場の作業状況に合わせて、すばやく長さを調整して対応可能なテレスコピックブームを搭載。

パワフルな新型ウインチ搭載  
フリーフォール機能を標準装備

- 新規開発の主補ウインチを採用。連続作業時でも安定してブレーキ力を発揮する油冷式の湿式ディスクブレーキ搭載。
- 多様な工法のニーズに対応するため、フリーフォール機能を標準装備。
- 主補ともにパワフルな、定格7tのラインプル。(φ22ワイヤロープ時)



11.4m

-2°~80°

ハイパワーな油圧動力源

- PTOは大流量の2ポンプ合流1系統取出しを標準装備。オプションで同軸オーガ等で独立操作が可能な、2系統取出しを設定。この場合は、合流1系統取出しへの切替えも可能です。

◆油圧動力性能

- 1系統合流(標準)…………… 17.0MPa 470L/min  
27.5MPa 240L/min
- 2系統切換(オプション)… 17.0MPa 235L/min×2  
27.5MPa 120L/min×2

PROGRESSIVE  
**T**ransport

多彩な脱着機構で輸送時の利便性UP  
最軽量輸送状態で**18.8t**を実現

ブーム、クローラ、カウンタウエイトの  
分解に加え、ブーム+ウインチの分解も可能(オプション)



- 高所作業を伴うフックのワイヤリング作業を省略できます。
- 多彩な運搬計画に対応します。



▲ジャッキアップ装置(オプション)

新方式  
カウンタウエイト自力脱着装置(オプション)を採用

- シリンダつり下げ式の脱着装置により、組立用クレーンを使用することなく、簡単・確実に脱着を行えます。
- リモコンにより、オペレータは状況を確認しながら安全に作業を行えます。



フルオープンの機械室  
広いメンテナンススペースを確保。

- 機械室の扉は広く開口し、エンジンや油圧配管に容易にアクセスできます。
- メンテナンス作業の安全性と効率を高めます。



EASY  
**M**aintenance



▲バッテリー搭載部

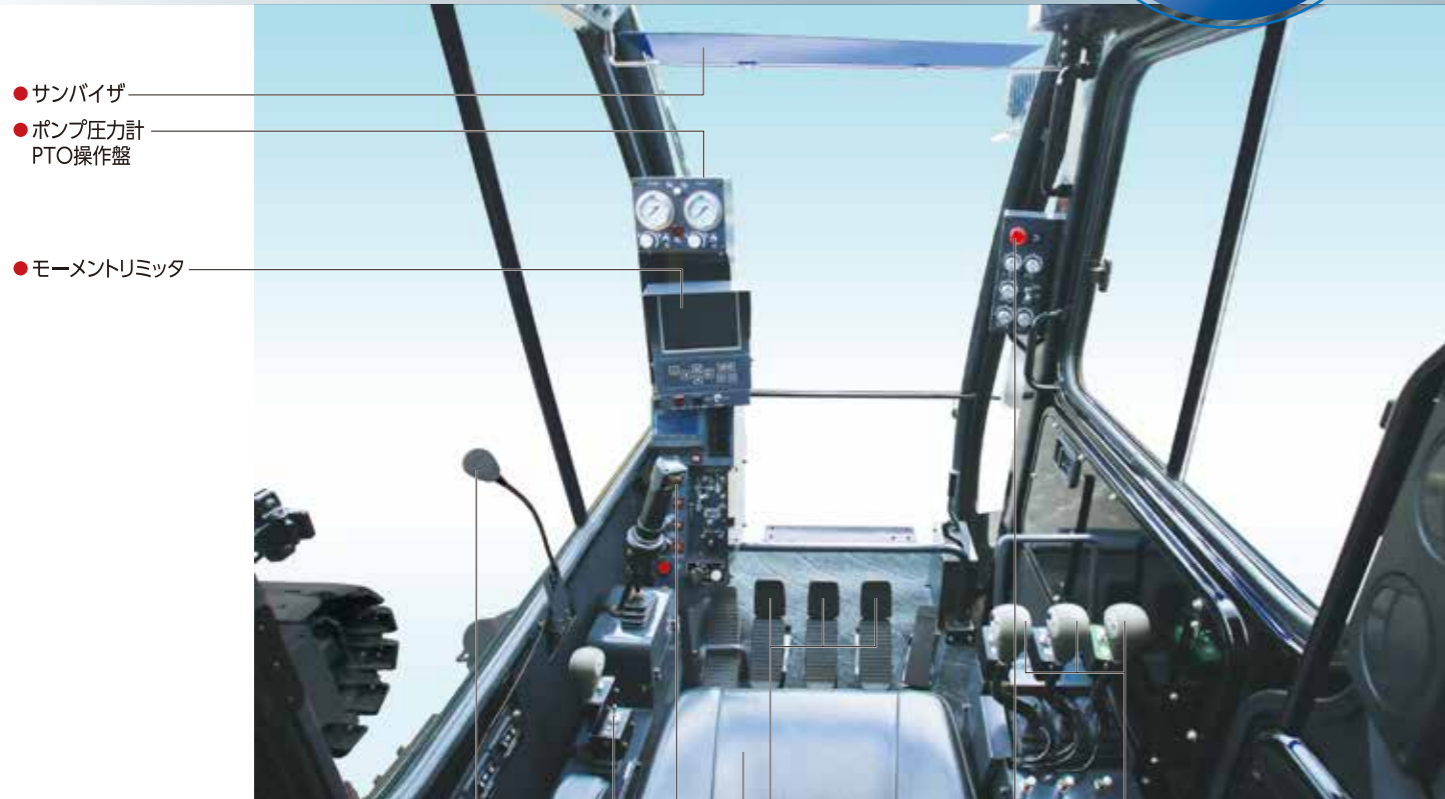


▲折りたたみ式ステップ



安全性を高める広い視界  
長時間作業を支える  
高機能・快適キャビン。

OPERATION  
**Cabin**



- サンバイザ
- ポンプ圧力計 PTO操作盤
- モーメントリミッタ
- 拡声器マイク
- ブーム伸縮レバー
- 旋回レバー、エンジンスロットル
- ウインチブレーキペダル
- オペレータシート
- ウインチ巻上巻下、ブーム起伏レバー
- エンジン緊急停止スイッチ  
ポンプ流量・モータ速度調整ダイヤル

(写真にはオプション装備品が含まれています)

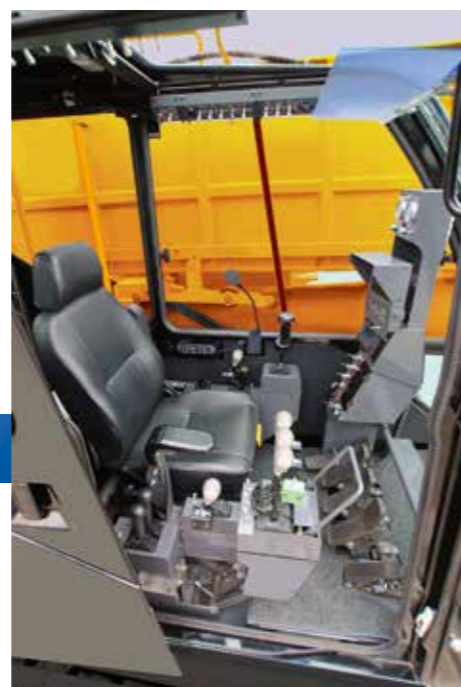
新型モーメントリミッタ【ML-C3型】を搭載



- 従来の基礎モードに加え、くい抜き作業におけるブーム破損リスクを低減させる『基礎自動停止』モードを追加装備
- 旋回モード切替スイッチ追加 (オプション)
- 深度・揚程計 (ドラム回転感知グリップ付) を追加 (オプション)

疲れ知らずの操作ポジション

- 全方向の視界に優れたキャビンは、安全性と操作性を両立し、長時間の作業でも、疲労を軽減できます。
- 旋回レバーにエンジンスロットルを組み込み。エンジン回転は、レバーとアクセルペダルのどちらでも操作できます。

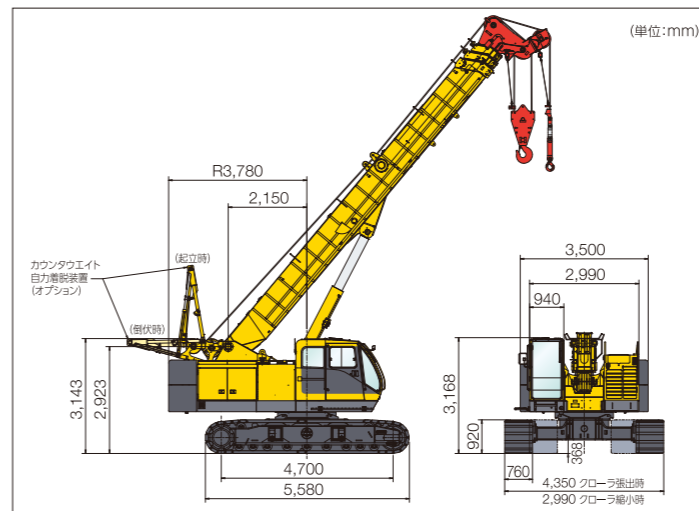


標準装備品



- ▲ 4段ブームロックピン
- ▲ PTO配管/1系統 (ブーム左側面)
- ▲ 7tサルカンフック
- ▲ 外部警報灯 (3色)
- ▲ 作業灯 (2箇所)
- 拡声器
- 電動式燃料ポンプ

寸法図



主要諸元

最大定格総荷重	ブーム長 11.4m	55.0t×3.0m (8条掛)
	ブーム長 19.1m	30.0t×5.5m (5条掛)
	ブーム長 26.8m	22.0t×5.9m (4条掛)
	ブーム長 34.5m	12.0t×8.7m (2条掛)
	トップシーブ	7.0t (1条掛)
ブーム長さ	11.4m~34.5m	
フック地上最大揚程	33.7m	
主巻ウインチロープ巻上速度	110m/min (数値は負荷により変化します)	
ブーム上げ速度	-2°~80°/60s	
ブーム伸長速度	11.4m~34.5m/125s	
旋回速度	2.5min <sup>-1</sup>	
走行速度	高速2.0km/h, 低速1.3km/h	
登坂能力	40% (22°)	
機械質量	60.0t	
平均接地圧	77kPa	
エンジン	名称	カミンズ QSB6.7
	出力	201kW/2,100min <sup>-1</sup>
	主巻/補巻	φ22mm × 170m/90m
ワイヤロープ	主巻/補巻 (オプション)	φ20mm × 170m/90m
	主巻/補巻 (オプション)	φ18mm × 190m/70m
	第3 (オプション)	φ18mm × 180m