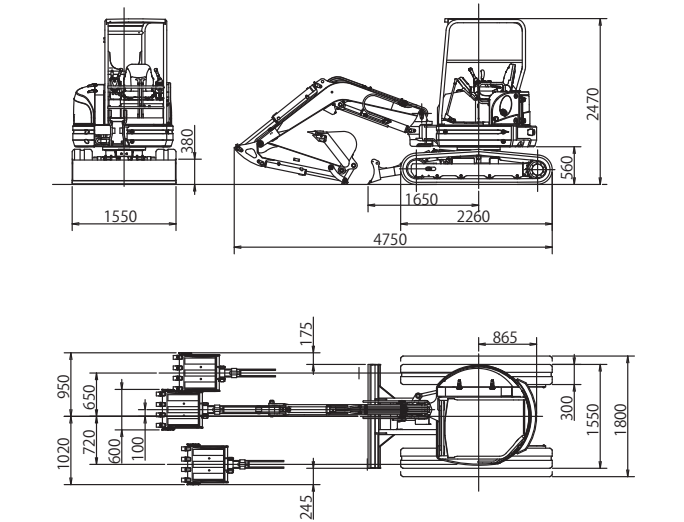


■ 外形寸法（単位：mm）

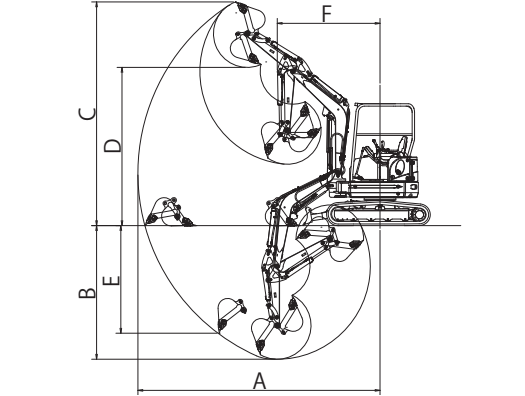


■ HD35V4 概略仕様

◇ 本体性能	
標準バケット容量 (新JIS)	0.11m ³
標準バケット外幅	寸法
STD バケット	600mm (0.11m ³)
ロングアームバケット	500mm (0.08m ³)
幅狭バケット	400mm (0.055m ³)
積込バケット	660mm (0.12m ³)
機械質量 Rops (2柱)	3450 (3420) kg
機体質量 Rops (2柱)	2680 (2650) kg
旋回速度	9.0min ⁻¹
走行速度 (低速／高速)	2.7/4.7km/h
登坂能力	58% (30°)
平均接地圧	29.5kPa (0.30kgf/cm ²)
バケット掘削力	29.1kN (2970kgf)

- ご使用される時は取扱説明書をよくお読みのうえ、正しくご使用ください。
- 4本支柱キャノピ、キャビン仕様の場合は、作業の際に必ずシートベルトを着用してください。
- 機体質量3t未満の建設機械を運転する場合には、「車両系建設機械運転特別教育」の受講、3t以上の場合は「車両系建設機械運転技能講習修了証」の取得が必要です。
- クレーン仕様機でクレーン作業をするときは、つり上げ荷重1t未満の場合「移動式クレーン特別教育」の受講、1t以上5t未満の場合「小型移動式クレーン技能講習修了証」の取得が必要です。また、玉掛け作業を行う人はつり上げ荷重1t未満の場合「玉掛け特別教育」の受講、1t以上の場合「玉掛け技能講習修了証」の取得が必要です。
- 事故や故障を防ぐため、機械の定期的な点検、整備を必ず行ってください。
- 掲載の写真は、カタログ用に撮影したものであり、実物とは異なる場合がありますので、ご了承ください。本仕様は予告なく変更することがあります。

■ 作業範囲（単位：mm）

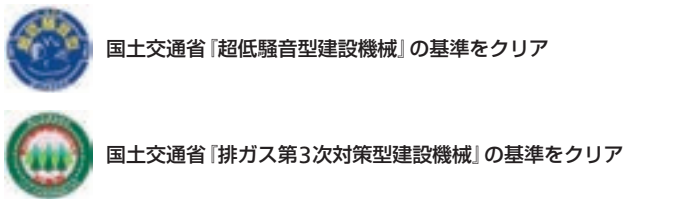


	標準アーム	ロングアーム	
A	最大掘削半径	5260	5540
B	最大掘削深さ	3080	3380
C	最大掘削高さ	4930	5020
D	最大ダンプ高さ	3430	3540
E	最大垂直掘削深さ	2470	2750
F	最小前方旋回半径	2160	2200
	右スイング時	1870	1910

※ROPSキャノピ、ROPSキャビン、2本支柱キャノピの作業範囲は全て同じです。

◇ エンジン	
形式	ヤンマー 3TNV88
定格出力	17.5kW (23.8PS) /2200min ⁻¹
燃料タンク容量	42L
◇ 側溝掘削機構	
方式	油圧シリンダによるブームオフセット
オフセット角度 (右／左)	80° / 50°
◇ 排土板	
寸法	1550 × 380mm
揚程 (地下／地上)	430mm/385mm
◇ 予備配管最大流量	
第 1 予備配管	60L/min
第 2 予備配管	23L/min
◇ 概略質量（オプション選択）	
ゴムシュー → 鉄シュー	+ 50kg
Rops → キャビン	+ 150kg
第 1 予備配管 追加	+ 30kg
追加カウンターウエイト	+ 140kg

※ROPS:ROPSキャノピ 2柱:2本支柱キャノピ (ROPS非対応)



国土交通省「超低騒音型建設機械」の基準をクリア

国土交通省「排ガス第3次対策型建設機械」の基準をクリア

Contact us お問合わせ

KATO 株式会社 加藤製作所

〒140-0011 東京都品川区東大井1丁目9番37号
TEL (03) 6433－9526 FAX (03) 6433－9636

www.kato-works.co.jp

KATO

後方超小旋回機 ミニショベル

✓^{Four}
HD35



KATO WORKS CO., LTD.

お客様の声を4つの形に

Comfortable
快適性

Safety
安全性

Economy
経済性

High Performance
効率性

Four 進化

Safety 安全性の進化

世界基準の安全性

- 運転席ROPS／FOPS対応(転倒からオペレータを保護)
- ROPS／FOPSキャノピ(標準仕様)
- ROPSキャビン(オプション)／FOPSキャビン(オプション)

ヒューマンエラーを低減化

- 全操作レバーロック機構
- エンジンニュートラルスタート機構
- 自動駐車ブレーキ付き旋回、走行油圧モータ



跳ね上げ時レバーロック



ROPS／FOPSキャノピ(標準仕様)



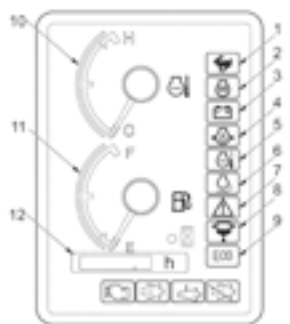
ROPSキャビン(オプション)

Comfortable 快適性の進化

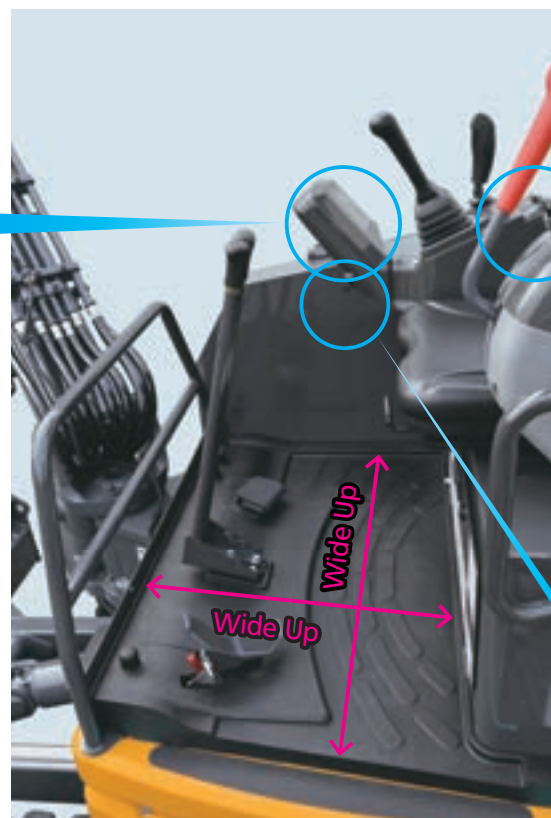
快適な操作空間・操作が簡単



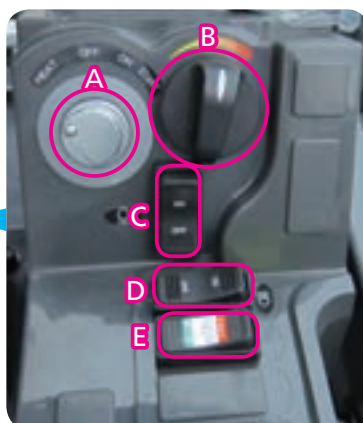
● 確認しやすいモニター



- 1 走行2速ランプ
- 2 グローランプ
- 3 バッテリーチャージ警告ランプ
- 4 エンジン油圧警告ランプ
- 5 冷却水温度警告ランプ
- 6 オートアイドルランプ
- 7 操作ロックランプ
- 8 ウォータセパレータ警告ランプ
- 9 エコモードランプ
- 10 水温計
- 11 燃料計
- 12 アワメータ



- 足元スペース 20%アップ
 - キャビン空間 25%アップ
- ※当社従来機比較



● 操作スイッチ集中配置(右側レバーボックス)

- A スタートスイッチ
- B スロットルダイヤル
- C オートアイドルセレクタ
- D ライトスイッチ
- E 作業モードセレクタ



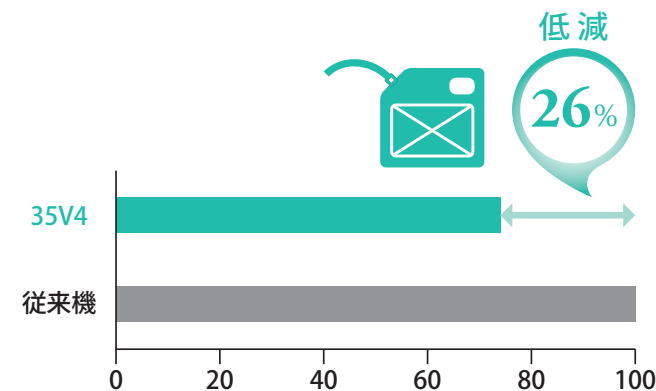
- 予備電源(12V 10A)

Economy 経済性の進化

低燃費

- **最大26%** 燃料消費を低減

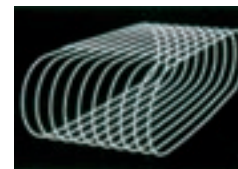
※当社従来機比較(オートアイドル+ECOモード時)



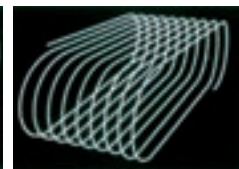
高耐久で、直し易い

- 保証付きで高耐久ゴムシュー「タフトラック」

スチールコード切断に対して、納入後3年以内もしくは1500時間以内の期間、保証いたします。(保証には別に保証基準があります。)



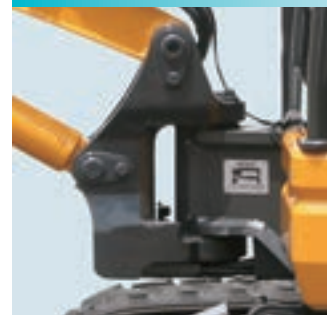
オーバーラップ構造(従来型)



タフトラックスパイラル構造

	従来型	タフトラック
芯金形状		
芯金端部のFEM解析		

- ピン周りは簡単に調整できて、長持ち



スイング1本ピン



ブームアームジョイント部



アーム先端部



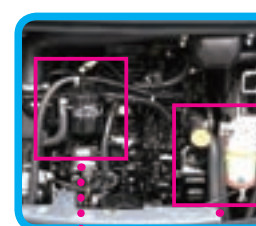
バケットガタ調整

- 高耐久構造および簡単調整

イージーメンテナンス

- 点検しやすい大型カバー

- エンジンまわり



- 右カバーまわり



- 燃料系の3つの改良でエンジンの故障原因を低減化

- ① 樹脂製燃料タンク



- ② 大型燃料フィルタ



- ③ ウォーターセパレータ



※セパレータはセンサを新規追加し、運転席のモニターで排水時期をお知らせします。

- エアブリーザ付作動油タンク



作業モードを使って作業効率アップ

経済的に、ゆっくり作業！

早く作業したい！

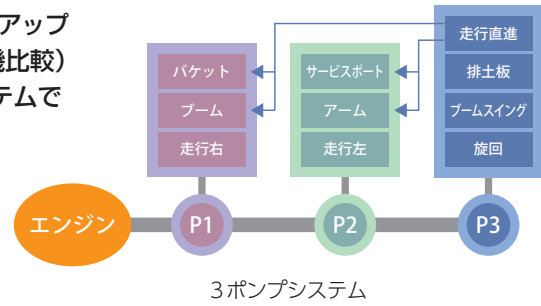
切替簡単

ECOモード
低燃費

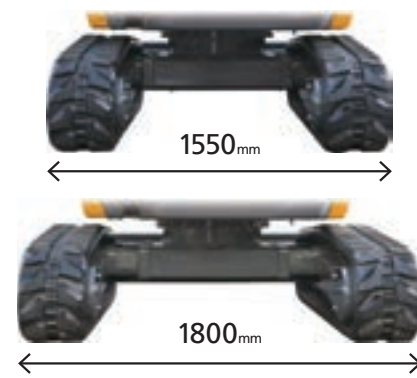
Vmaxモード
ハイスピード

ハイパワー掘削と俊敏性

- 掘削力 10%アップ
(※当社従来機比較)
- 3ポンプシステムで
応答性が良い



●スパンナー機構



スキトリ作業が容易に！

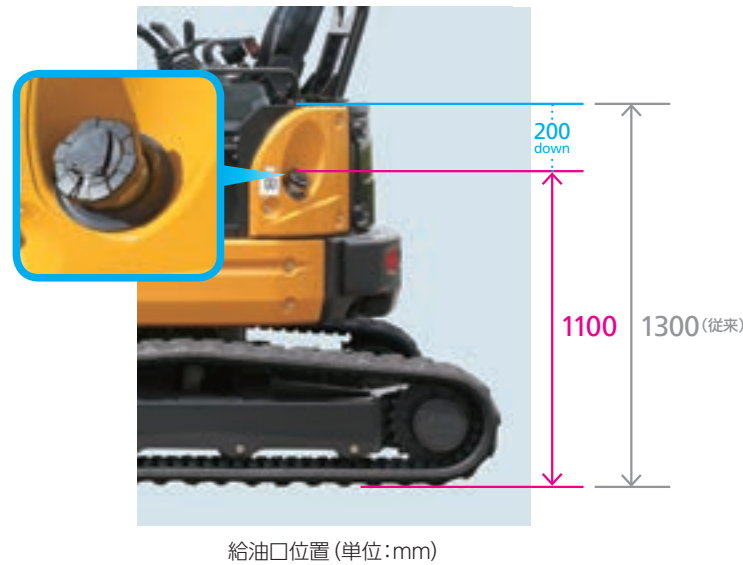
- バケットツースと
排土板が近接



●大型で頑丈な排土板



給油も楽々

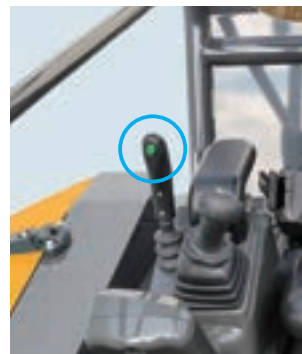


走行自動変速

- 自動走行変速機能付き (走行2速時のみ)
走行2速での曲進がよりスムーズに



自動変速時



走行速度切替スイッチ

多彩なオプション

部 位	標準仕様	オプション種類			備 考
運転席	ROPSキャノピ	ROPSキャビン ①	キャビン用FOPSガード	2本支柱キャノピ ②	
空 調	空調なし	ヒーター	エアコン		2本支柱は非ROPS
シート	標準シート サスなし	標準シート サス付	ハイバックシート サス付 ③	ファブリックシート サス付	サス:サスペンション
レバーグリップ	スリムグリップ	Eグリップ ④			ショート時、アームレスト付き
レバーパターン切替	切替なし	ABCDマルチ ⑤	AFマルチ	ABGマルチ	ABGは受注対応
操作ペダル	B/Sペダル	走行ペダル ⑥	第1予備用ペダル ⑦		B/S:ブームスイング
クローラ	ゴムシュー (幅300mm)	鉄シュー (幅300mm)	ゴムパッド ⑧		
アーム	標準アーム	ロングアーム (+300mm)			
バケット	標準バケット	幅狭バケット	横込バケット	その他	多装ご用意
予備配管	配管なし	第1予備配管	第2予備配管	第3予備配管	組合せ注意、お問い合わせ下さい。

オプション種類	備 考
●クレーン仕様 ⑨	第1予備配管との併用可能。
●ラジエータ防塵ネット	
●バックミラー	キャビン仕様時、装着可能。
●追加カウンターウェイト	
●予備配管オーバーロードリリーフバルブ	
●走行アラーム (警報)	
●プロポーションアルコントロールレバー (Eグリップ仕様 第1予備配管 指先操作式)	スリムグリップ時、非対応。



最大定格荷重 0.9t

