

仕 様 書

カトウ全油圧式トラッククレーン
NK-1600-V型
スーパーラフィングジブ仕様

本仕様書はジブの仕様である。

株式会社 加藤製作所

NK-1600-v スーパーラフィングジブ仕様

1. 構造 箱型 3段 起伏及び伸縮式
2. 長さ 10.5 m~27.3 m
3. 吊上容量 アウトリガ使用
 16 t × 14 m (50 m ナム + 10.5 m スーパーラフィングジブ)
 8 t × 22 m (50 m ナム + 18.9 m スーパーラフィングジブ)
 5 t × 24 m (50 m ナム + 27.3 m スーパーラフィングジブ)
4. 最大地上揚程 79m

定格総荷重表

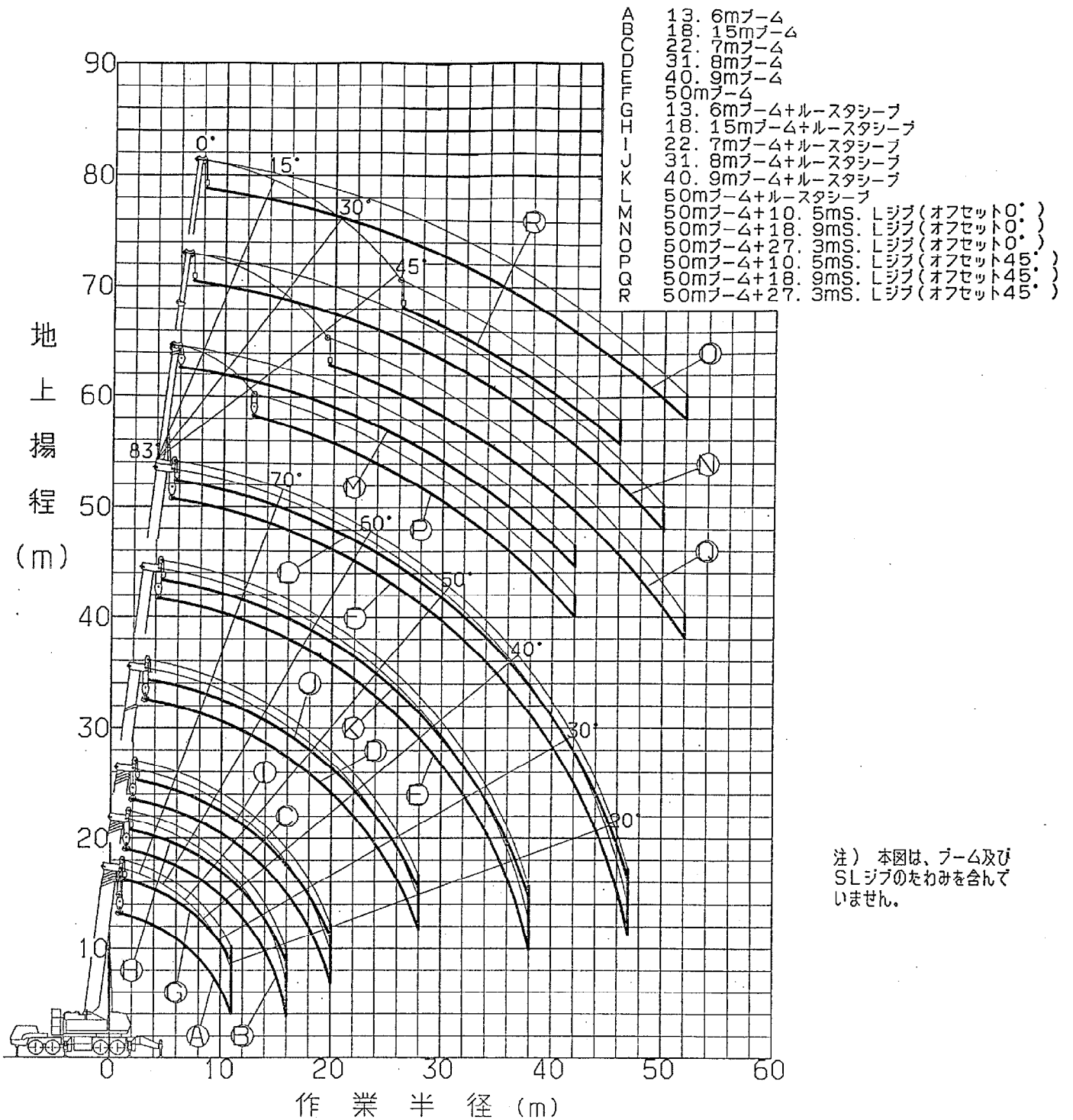
1. 定格総荷重表は水平堅土上において本機の保証できる最大荷重を示しており、フックその他のつり具等の重量を含んだ値です。
2. 定格総荷重表はアウトリガ、リヤジャッキ及びフロントジャッキを使用した状態でアウトリガの張出し幅とカウンタウエイトの装備状態との組合せにより表1のように区分されます。

吊上方向	アウトリガ張出し幅	カウンタウエイト重量			
		37 ton	27 ton	17 ton	7 ton
側方	9.2 m	A	B	C	D
	7.8 m	B	C	D	—
	6.4 m	C	D	—	—
	5.0 m	D	—	—	—
前方	5.0 m以上	A	B	C	D
後方	5.0 m以上	A	B	C	D

表1. スーパーラフィングジブの性能区分

本仕様書は機械の改良等により予告なく変更する場合があります。

作業範囲図



スーパーフィンギジブ 定格総荷重表

50mブーム +10.5mスーパーフィンギジブ (A 性能)

作業半径 (m)	0°		15°		30°		45°	
	ブーム角度	荷重	ブーム角度	荷重	ブーム角度	荷重	ブーム角度	荷重
14	77.7	16.00	80.0	13.60				
16	76.0	14.50	78.2	12.20	80.1	9.40		
18	74.5	13.00	76.4	10.95	78.3	8.90	79.8	5.80
20	72.3	11.50	74.5	9.90	76.5	8.40	77.9	5.70
22	70.3	10.20	72.6	8.95	74.5	7.70	76.0	5.60
24	68.3	8.90	70.7	8.15	72.5	7.10	73.9	5.50
26	66.2	7.80	68.5	7.40	70.4	6.55	71.7	5.40
28	64.1	6.85	66.4	6.60	68.3	6.10	69.5	5.30
30	61.9	6.05	64.2	5.85	66.0	5.60	67.2	5.20
32	59.7	5.25	62.0	5.20	63.7	5.05	65.0	4.90
34	57.4	4.45	59.7	4.60	61.4	4.50	62.5	4.50
36	55.1	3.75	57.3	4.05	58.9	4.00	59.9	4.00
38	52.6	3.15	54.8	3.50	56.4	3.55	57.2	3.55
40	50.1	2.65	52.3	3.00	53.8	3.10	54.4	3.10
42	47.5	2.20	49.6	2.50	51.0	2.60	51.5	2.60
44					48.1	2.10		
最小ブーム角度	42°		43°		43°		45°	
標準フック	16 t フック							
フック重量	650kg							
巻掛本数	2							

単位 (t)

50mブーム +18.9mスーパラフィンクシブ (A 性能)

作業半径 (m)	0°		15°		30°		45°	
	ブーム角度	荷重	ブーム角度	荷重	ブーム角度	荷重	ブーム角度	荷重
12	81.1	8.00						
14	79.6	8.00						
16	78.1	8.00						
18	76.5	8.00	80.1	7.50				
20	74.9	8.00	78.5	7.00				
22	73.3	8.00	76.9	6.55	80.0	4.55		
24	71.6	7.50	75.3	6.15	78.4	4.35	80.9	2.65
26	69.9	7.00	73.6	5.80	76.7	4.15	79.2	2.55
28	68.1	6.55	71.8	5.35	75.0	3.95	77.5	2.45
30	66.2	5.95	70.0	4.90	73.2	3.80	75.6	2.35
32	64.4	5.35	68.1	4.50	71.3	3.65	73.7	2.30
34	62.5	4.75	66.2	4.15	69.4	3.50	71.7	2.25
36	60.5	4.25	64.3	3.85	67.4	3.40	69.6	2.20
38	58.5	3.75	62.3	3.55	65.3	3.15	67.5	2.15
40	56.5	3.20	60.2	3.25	63.1	2.95	65.2	2.10
42	54.4	2.70	58.1	2.95	61.0	2.75	62.9	2.05
44	52.3	2.25	55.9	2.60	58.7	2.55	60.4	2.05
46	50.1	1.80	53.6	2.20	56.3	2.35	57.9	2.00
48	47.7	1.45	51.3	1.80	53.9	2.15	55.2	2.00
50	45.3	1.00	48.8	1.45	51.3	1.75	52.4	1.85
52			46.2	1.05	48.6	1.35	49.4	1.40
最小ブーム角度	43°		44°		44°		45°	
標準フック	8 t フック							
フック重量	320kg							
巻掛本数	1							

単位 (t)

50mブーム +27.3mスパーラフティングシブ (A 性能)

作業半径 (m)	0°		15°		30°		45°	
	ブーム角度	荷重	ブーム角度	荷重	ブーム角度	荷重	ブーム角度	荷重
14	80.80	5.00						
16	79.50	5.00						
18	78.20	5.00						
20	76.40	5.00						
22	75.30	5.00	80.00	3.65				
24	73.80	5.00	78.60	3.45				
26	72.30	4.80	77.20	3.25				
28	70.80	4.55	75.60	3.10	79.70	2.35		
30	69.20	4.25	74.10	2.95	78.20	2.25		
32	67.60	4.00	72.60	2.80	76.50	2.20	80.00	1.20
34	66.00	3.75	70.80	2.70	75.10	2.10	78.50	1.15
36	64.40	3.50	69.20	2.60	73.50	2.05	76.80	1.10
38	62.60	3.30	67.60	2.50	71.80	2.00	75.50	1.05
40	60.90	3.10	65.90	2.40	70.00	1.95	73.30	1.00
42	59.20	2.90	64.10	2.30	68.20	1.85	71.40	0.95
44	57.50	2.50	62.30	2.20	66.40	1.80	69.40	0.90
46	55.60	2.10	60.40	2.10	64.40	1.75	67.40	0.90
48	53.70	1.75	58.50	1.95	62.40	1.65		
50	51.80	1.40	56.50	1.75	60.40	1.60		
52	49.80	1.10	54.50	1.55	58.30	1.50		
54			52.40	1.20	56.00	1.35		
56					53.70	1.25		
最小ブーム角度	46°		46°		46°		46°	
標準フック	8 t フック							
フック重量	320kg							
巻掛本数	1							

単位 (t)

50mブーム +10.5mスーパラフィンクシフ (B 性能)

作業半径 (m)	0°		15°		30°		45°	
	ブーム角度	荷重	ブーム角度	荷重	ブーム角度	荷重	ブーム角度	荷重
14	77.7	16.00	80.0	13.60				
16	76.0	14.50	78.2	12.20	80.1	9.40		
18	74.5	13.00	76.4	10.95	78.3	8.90	79.8	5.80
20	72.3	11.50	74.5	9.90	76.5	8.40	77.9	5.70
22	70.3	10.20	72.6	8.95	74.5	7.70	76.0	5.60
24	68.3	8.90	70.7	8.15	72.5	7.10	73.9	5.50
26	66.2	7.80	68.5	7.40	70.4	6.55	71.7	5.40
28	64.1	6.85	66.4	6.60	68.3	6.10	69.5	5.30
30	61.9	6.05	64.2	5.85	66.0	5.60	67.2	5.20
32	59.7	5.25	62.0	5.20	63.7	5.05	65.0	4.90
34	57.4	4.45	59.7	4.60	61.4	4.50	62.5	4.50
36	54.9	3.15	57.3	3.90	58.9	4.00	59.9	4.00
38	52.2	2.05	54.1	2.70	56.4	3.20	57.2	3.50
40					53.4	2.05	54.0	2.50
最小ブーム角度	51°		52°		52°		53°	
標準フック	16 t フック							
フック重量	650kg							
巻掛本数	2							

単位 (t)

50mブーム +18.9mスワーフラフティングシブ (B 性能)

作業半径 (m)	0°		15°		30°		45°	
	ブーム角度	荷重	ブーム角度	荷重	ブーム角度	荷重	ブーム角度	荷重
12	81.1	8.00						
14	79.6	8.00						
16	78.1	8.00						
18	76.5	8.00	80.1	7.50				
20	74.9	8.00	78.5	7.00				
22	73.3	8.00	76.9	6.55	80.0	4.55		
24	71.6	7.50	75.3	6.15	78.4	4.35	80.9	2.65
26	69.9	7.00	73.6	5.80	76.7	4.15	79.2	2.55
28	68.1	6.55	71.8	5.35	75.0	3.95	77.5	2.45
30	66.2	5.95	70.0	4.90	73.2	3.80	75.6	2.35
32	64.4	5.35	68.1	4.50	71.3	3.65	73.7	2.30
34	62.5	4.75	66.2	4.15	69.4	3.50	71.7	2.25
36	60.5	4.25	64.3	3.85	67.4	3.40	69.6	2.20
38	58.5	3.75	62.3	3.55	65.3	3.15	67.5	2.15
40	56.5	3.05	60.2	3.25	63.1	2.95	65.2	2.10
42	54.2	2.15	58.1	2.95	61.0	2.75	62.9	2.05
44	51.8	1.35	55.7	2.30	58.7	2.55	60.4	2.05
46			53.3	1.50	56.2	2.20	57.9	2.00
48					53.5	1.35	55.0	1.70
最小ブーム角度	51°		52°		52°		53°	
標準フック	8 t フック							
フック重量	320kg							
巻掛本数	1							

単位 (t)

50mブーム +27.3mスワーラフックシブ (B 性能)

作業半径 (m)	0°		15°		30°		45°	
	ブーム角度	荷重	ブーム角度	荷重	ブーム角度	荷重	ブーム角度	荷重
14	80.8	5.00						
16	79.5	5.00						
18	78.2	5.00						
20	76.4	5.00						
22	75.3	5.00	80.0	3.65				
24	73.8	5.00	78.6	3.45				
26	72.3	4.80	77.2	3.25				
28	70.8	4.55	75.6	3.10	79.7	2.35		
30	69.2	4.25	74.1	2.95	78.2	2.25		
32	67.6	4.00	72.6	2.80	76.5	2.20	80.0	1.20
34	66.0	3.75	70.8	2.70	75.1	2.10	78.5	1.15
36	64.4	3.50	69.2	2.60	73.5	2.05	76.8	1.10
38	62.6	3.30	67.6	2.50	71.8	2.00	75.5	1.05
40	60.9	3.10	65.9	2.40	70.0	1.95	73.3	1.00
42	59.2	2.90	64.1	2.30	68.2	1.85	71.4	0.95
44	57.5	2.50	62.3	2.20	66.4	1.80	69.4	0.90
46	55.6	1.95	60.4	2.10	64.4	1.75	67.4	0.90
48	53.4	1.25	58.5	1.95	62.4	1.65		
50			56.5	1.75	60.4	1.60		
52			54.3	1.15	58.3	1.50		
54					56.0	1.35		
最小ブーム角度	53°		54°		55°		56°	
標準フック	8 t フック							
フック重量	320kg							
巻掛本数	1							

単位 (t)

50mブーム +10.5mス-ハ-ラフイングシ-ブ (C 性能)

作業半径 (m)	0°		15°		30°		45°	
	ブ-ム角度	荷重	ブ-ム角度	荷重	ブ-ム角度	荷重	ブ-ム角度	荷重
14	77.70	16.00	80.00	13.60				
16	76.00	14.50	78.20	12.20	80.10	9.40		
18	74.50	13.00	76.40	10.95	78.30	8.90	79.80	5.80
20	72.30	11.50	74.50	9.90	76.50	8.40	77.90	5.70
22	70.30	10.20	72.60	8.95	74.50	7.70	76.00	5.60
24	68.30	8.90	70.70	8.15	72.50	7.10	73.90	5.50
26	66.20	7.80	68.50	7.40	70.40	6.55	71.70	5.40
28	64.10	6.00	66.40	6.60	68.30	6.10	69.50	5.30
30	61.70	4.45	63.80	5.45	66.00	5.60	67.20	5.20
32	59.40	3.00	61.40	3.95	63.70	4.65	65.00	4.90
34					61.20	3.25	62.30	3.55
最小ブ-ム角度	59°		60°		61°		61°	
標準フック	16 t フック							
フック重量	650kg							
巻掛本数	2							

単位 (t)

50mブーム +18.9mスーパラフィンクシブ (C 性能)

作業半径 (m)	0°		15°		30°		45°	
	ブーム角度	荷重	ブーム角度	荷重	ブーム角度	荷重	ブーム角度	荷重
12	81.1	8.00						
14	79.6	8.00						
16	78.1	8.00						
18	76.5	8.00	80.1	7.50				
20	74.9	8.00	78.5	7.00				
22	73.3	8.00	76.9	6.55	80.0	4.55		
24	71.6	7.50	75.3	6.15	78.4	4.35	80.9	2.65
26	69.9	7.00	73.6	5.80	76.7	4.15	79.2	2.55
28	68.1	6.55	71.8	5.35	75.0	3.95	77.5	2.45
30	66.2	5.95	70.0	4.90	73.2	3.80	75.6	2.35
32	64.3	5.15	68.1	4.50	71.3	3.65	73.7	2.30
34	62.3	3.75	66.2	4.15	69.4	3.50	71.7	2.25
36	60.3	2.75	64.3	3.85	67.4	3.40	69.6	2.20
38			62.0	3.00	65.3	3.15	67.5	2.15
40					63.1	2.95	65.2	2.10
42							62.9	2.05
最小ブーム角度	59°		60°		61°		61°	
標準フック	8 t フック							
フック重量	320kg							
巻掛本数	1							

単位 (t)

50mブーム +27.3mスワーピングシフト (C 性能)

作業半径 (m)	0°		15°		30°		45°	
	ブーム角度	荷重	ブーム角度	荷重	ブーム角度	荷重	ブーム角度	荷重
14	80.8	5.00						
16	79.5	5.00						
18	78.2	5.00						
20	76.4	5.00						
22	75.3	5.00	80.0	3.65				
24	73.8	5.00	78.6	3.45				
26	72.3	4.80	77.2	3.25				
28	70.8	4.55	75.6	3.10	79.7	2.35		
30	69.2	4.25	74.1	2.95	78.2	2.25		
32	67.6	4.00	72.6	2.80	76.5	2.20	80.0	1.20
34	66.0	3.75	70.8	2.70	75.1	2.10	78.5	1.15
36	64.4	3.50	69.2	2.60	73.5	2.05	76.8	1.10
38	62.5	3.15	67.6	2.50	71.8	2.00	75.5	1.05
40			65.9	2.40	70.0	1.95	73.3	1.00
42			64.1	2.30	68.2	1.85	71.4	0.95
44			62.3	2.20	66.4	1.80	69.4	0.90
46					64.4	1.75	67.4	0.90
最小ブーム角度	61°		61°		62°		63°	
標準フック	8 t フック							
フック重量	320kg							
巻掛本数	1							

単位 (t)

50mブーム +10.5mス-ハ-ラフインク-シ-ブ (D 性能)

作業半径 (m)	0°		15°		30°		45°	
	ブ-ム角度	荷重	ブ-ム角度	荷重	ブ-ム角度	荷重	ブ-ム角度	荷重
14	77.70	16.00	80.00	13.60				
16	76.00	14.50	78.20	12.20	80.10	9.40		
18	74.50	13.00	76.40	10.95	78.30	8.90	79.80	5.80
20	72.20	10.70	74.50	9.90	76.50	8.40	77.90	5.70
22	70.20	8.40	72.60	8.95	74.50	7.70	76.00	5.60
24	68.00	6.20	70.70	7.50	72.50	7.10	73.90	5.50
26			68.50	5.55	70.30	6.00	71.70	5.40
28					68.20	4.70	69.50	5.30
最小ブ-ム角度	66°		67°		67°		67°	
標準フック	16 t フック							
フック重量	650kg							
巻掛本数	2							

単位 (t)

50mブーム +18.9mスワーラフイングシブ (D 性能)

作業半径 (m)	0°		15°		30°		45°	
	ブーム角度	荷重	ブーム角度	荷重	ブーム角度	荷重	ブーム角度	荷重
12	81.1	8.00						
14	79.6	8.00						
16	78.1	8.00						
18	76.5	8.00	80.1	7.50				
20	74.9	8.00	78.5	7.00				
22	73.3	8.00	76.9	6.55	80.0	4.55		
24	71.6	7.50	75.3	6.15	78.4	4.35	80.9	2.65
26	69.8	6.45	73.6	5.80	76.7	4.15	79.2	2.55
28	67.9	4.85	71.8	5.35	75.0	3.95	77.5	2.45
30			70.0	4.90	73.2	3.80	75.6	2.35
32			68.1	3.85	71.3	3.65	73.7	2.30
34					69.4	3.50	71.7	2.25
36							69.6	2.20
最小ブーム角度	67°		67°		67°		68°	
標準フック	8 t フック							
フック重量	320kg							
巻掛本数	1							

単位 (t)

50mブーム +27.3mスーパラフィンクシブ (D 性能)

作業半径 (m)	0°		15°		30°		45°	
	ブーム角度	荷重	ブーム角度	荷重	ブーム角度	荷重	ブーム角度	荷重
14	80.8	5.00						
16	79.5	5.00						
18	78.2	5.00						
20	76.4	5.00						
22	75.3	5.00	80.0	3.65				
24	73.8	5.00	78.6	3.45				
26	72.3	4.80	77.2	3.25				
28	70.8	4.55	75.6	3.10	79.7	2.35		
30	69.2	4.25	74.1	2.95	78.2	2.25		
32			72.6	2.80	76.5	2.20	80.0	1.20
34			70.8	2.70	75.1	2.10	78.5	1.15
36			69.2	2.60	73.5	2.05	76.8	1.10
38					71.8	2.00	75.5	1.05
40					70.0	1.95	73.3	1.00
42							71.4	0.95
最小ブーム角度	68°		69°		69°		70°	
標準フック	8 t フック							
フック重量	320kg							
巻掛本数	1							

単位 (t)