

仕様書 No.10124011

仕 様 書

カトウ全油圧式トラッククレーン  
NK-1000型  
ヘビーリフトジブ仕様

株式会社 加藤製作所

NK-1000 ヘビーリフトジブ仕様

- |           |  |
|-----------|--|
| 1. 構造     | トラス型 起伏式   |
| 2. 長さ     | 12, 17, 22, 27 m   |
| 3. 吊上容量   | アウトリガ使用<br>40 t × 6 m (12 m ナム + 12 m ヘビーリフトジブ)<br>25.6 t × 9 m (12 m ナム + 17 m ヘビーリフトジブ)<br>17.3 t × 9 m (12 m ナム + 22 m ヘビーリフトジブ)<br>11.5 t × 11 m (12 m ナム + 27 m ヘビーリフトジブ) |
| 4. 最大地上揚程 | 67.5 m   |

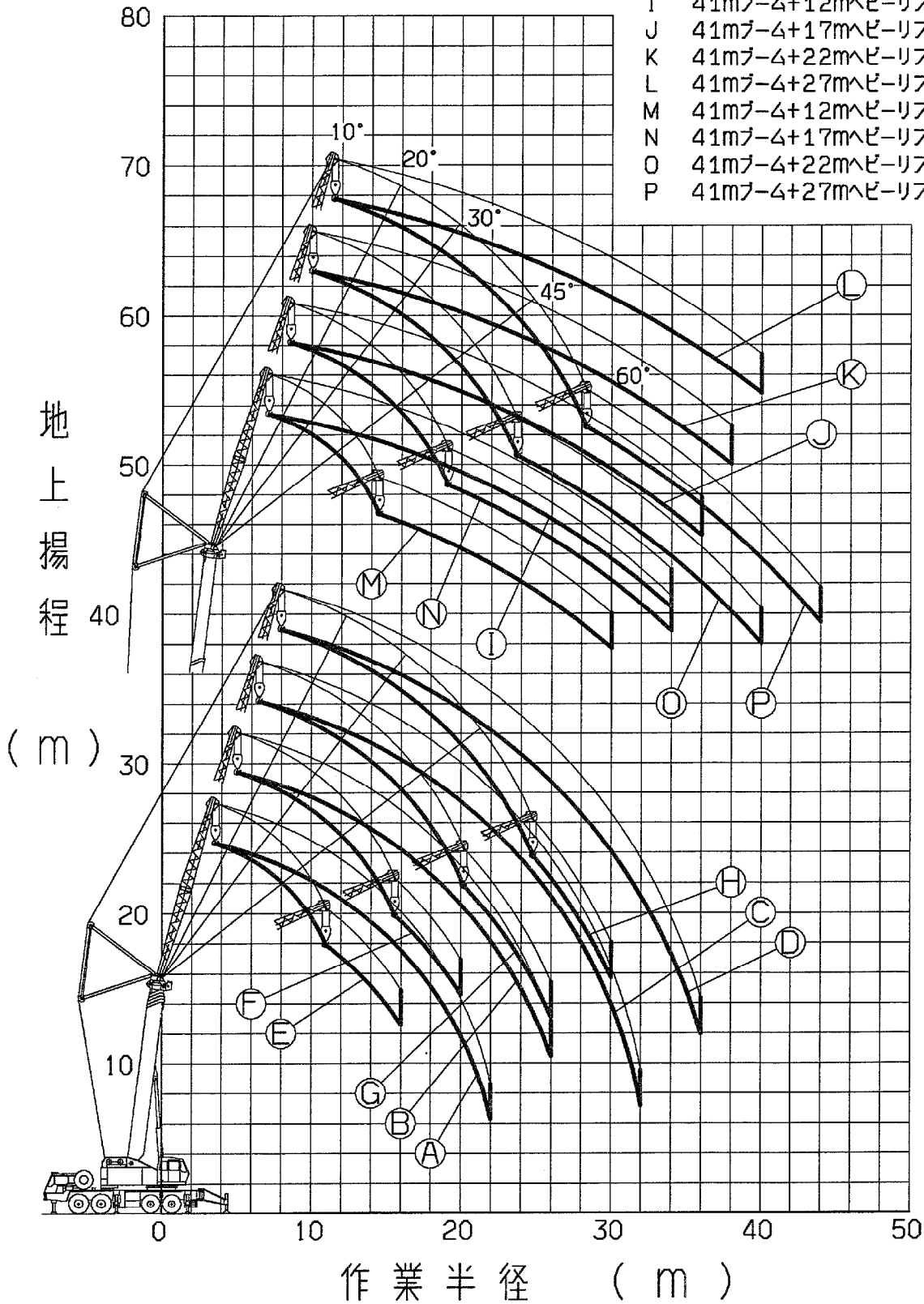
### 定格総荷重表

1. 定格総荷重表は水平堅土上において本機の保証できる最大荷重を示しており、フックその他のつり具等の重量を含んだ値です。
2. 定格総荷重表はアウトリガ、リヤジャッキ及びフロントジャッキを使用した状態でアウトリガの張出し幅8.6 mの性能です。

本仕様書は機械の改良等により予告なく変更する場合があります。

# ヘビーリフトジブ 作業範囲図

- A 12mブーム+12mヘビーリフトジブ(オフセット10°)
- B 12mブーム+17mヘビーリフトジブ(オフセット10°)
- C 12mブーム+22mヘビーリフトジブ(オフセット10°)
- D 12mブーム+27mヘビーリフトジブ(オフセット10°)
- E 12mブーム+12mヘビーリフトジブ(オフセット60°)
- F 12mブーム+17mヘビーリフトジブ(オフセット60°)
- G 12mブーム+22mヘビーリフトジブ(オフセット60°)
- H 12mブーム+27mヘビーリフトジブ(オフセット60°)
- I 41mブーム+12mヘビーリフトジブ(オフセット10°)
- J 41mブーム+17mヘビーリフトジブ(オフセット10°)
- K 41mブーム+22mヘビーリフトジブ(オフセット10°)
- L 41mブーム+27mヘビーリフトジブ(オフセット10°)
- M 41mブーム+12mヘビーリフトジブ(オフセット60°)
- N 41mブーム+17mヘビーリフトジブ(オフセット60°)
- O 41mブーム+22mヘビーリフトジブ(オフセット60°)
- P 41mブーム+27mヘビーリフトジブ(オフセット60°)



注) 本図は、ブーム及びヘビーリフトジブのたわみを含んでいません。

## NK-1000型 定格総荷重表

A性能  
12mブーム + 12mハビークリフトジブ

仕様書 No.10124011

単位(t)

作業半径(m)	10°	20°	30°	45°	60°
6.0	40.0				
7.0	35.2				
8.0	31.8	26.1			
9.0	28.9	24.2	20.2		
10.0	26.6	22.6	19.1		
11.0	24.6	21.2	18.1	14.1	
12.0	22.9	20.0	17.2	13.6	
14.0	20.1	17.9	15.8	12.8	10.1
16.0	17.9	16.3	14.6	12.2	9.9
18.0	15.5	15.1	13.8	11.8	
20.0	12.9	13.1	13.2		
22.0	10.9				

A性能  
16.4mブーム + 12mハビークリフトジブ

単位(t)

作業半径(m)	10°	20°	30°	45°	60°
7.0	30.3				
8.0	29.3	26.3			
9.0	28.4	25.7			
10.0	27.6	24.7	20.6		
11.0	26.9	23.3	19.7		
12.0	25.7	22.1	18.8	14.7	
14.0	22.2	19.9	17.4	13.9	10.9
16.0	17.6	18.2	16.2	13.2	10.6
18.0	14.3	14.8	15.2	12.7	10.5
20.0	11.8	12.2	12.5	12.4	
22.0	9.8	10.1	10.3	10.5	
24.0	8.2	8.4	8.5		
26.0	6.9	6.9			

A性能  
20.75mブーム + 12mハビークリフトジブ

単位(t)

作業半径(m)	10°	20°	30°	45°	60°
8.0	22.6				
9.0	22.3	19.9			
10.0	21.7	19.5			
11.0	21.2	19.1	17.2		
12.0	20.7	18.7	16.9		
14.0	19.8	18.1	16.4	14.1	11.9
16.0	16.7	17.4	16.1	13.9	11.6
18.0	13.4	14.0	14.5	13.8	11.4
20.0	10.9	11.4	11.8	12.3	11.3
22.0	9.0	9.4	9.7	10.1	
24.0	7.4	7.7	8.0	8.2	
26.0	6.1	6.4	6.5		
28.0	5.0	5.2	5.3		
30.0	3.9	3.9			

NK-1000型 定格総荷重表

A性能  
29.5mブーム + 12mヒールリフトジブ

仕様書 No.10124011

単位(t)

作業半径(m)	10°	20°	30°	45°	60°
10.0	18.5				
11.0	18.5	16.7			
12.0	18.2	16.4			
14.0	15.6	15.8	14.3		
16.0	13.5	14.0	14.0	12.1	10.3
18.0	11.9	12.3	12.7	11.9	10.2
20.0	10.5	10.8	11.2	11.6	10.2
22.0	8.9	9.4	9.8	10.3	10.2
24.0	7.4	7.8	8.1	8.5	8.7
26.0	6.1	6.4	6.7	7.0	
28.0	5.0	5.3	5.5	5.8	
30.0	4.0	4.3	4.5	4.7	
32.0	3.0	3.3	3.5		
34.0	2.2	2.4	2.5		
36.0		1.6			

A性能  
38.3mブーム + 12mヒールリフトジブ

単位(t)

作業半径(m)	10°	20°	30°	45°	60°
11.0	10.0				
12.0	10.0				
14.0	10.0	10.0			
16.0	10.0	10.0	10.0		
18.0	9.7	9.9	9.9	9.9	9.9
20.0	8.6	8.9	9.2	9.7	9.7
22.0	7.6	7.9	8.2	8.6	8.9
24.0	6.8	7.1	7.3	7.6	7.9
26.0	6.0	6.3	6.5	6.8	7.0
28.0	4.9	5.2	5.5	5.9	6.0
30.0	3.8	4.2	4.5	4.8	
32.0	2.9	3.2	3.5	3.8	
34.0	2.1	2.4	2.6	2.8	
36.0		1.6	1.8	2.0	

A性能  
41.0mブーム + 12mヒールリフトジブ

単位(t)

作業半径(m)	10°	20°	30°	45°	60°
11.0	8.5				
12.0	8.5				
14.0	8.5	8.5			
16.0	8.5	8.5	8.5		
18.0	7.4	7.8	8.1	8.4	8.4
20.0	6.4	6.7	7.1	7.5	7.9
22.0	5.5	5.8	6.2	6.6	6.9
24.0	4.8	5.1	5.4	5.7	6.0
26.0	4.2	4.4	4.7	5.0	5.2
28.0	3.6	3.8	4.1	4.3	4.5
30.0	3.2	3.3	3.5	3.7	3.8
32.0	2.7	2.9	3.1	3.2	
34.0	2.0	2.3	2.5	2.7	
36.0		1.6	1.8	2.0	

NK-1000型 定格総荷重表

A性能  
12mブーム + 17mヘビークラフジブ

仕様書 No.10124011

単位(t)

作業半径(m)	10°	20°	30°	45°	60°
8.0	25.6				
9.0	25.6				
10.0	23.3	19.5			
11.0	21.5	18.2			
12.0	19.9	17.0	14.4		
14.0	17.3	15.1	13.0		
16.0	15.3	13.6	11.9	9.5	
18.0	13.7	12.4	11.0	8.9	7.0
20.0	12.4	11.4	10.3	8.5	6.8
22.0	11.4	10.6	9.7	8.2	
24.0	10.2	10.0	9.2	8.0	
26.0	8.9	9.0	8.9		

A性能  
16.4mブーム + 17mヘビークラフジブ

単位(t)

作業半径(m)	10°	20°	30°	45°	60°
8.0	26.3				
9.0	25.3				
10.0	24.4				
11.0	23.5	19.5			
12.0	21.8	18.4			
14.0	19.1	16.5	14.1		
16.0	17.0	14.9	13.0	10.2	
18.0	15.3	13.7	12.0	9.7	7.5
20.0	12.8	12.6	11.3	9.2	7.3
22.0	10.8	11.3	10.6	8.9	7.2
24.0	9.2	9.6	9.9	8.6	
26.0	7.9	8.2	8.5	8.4	
28.0	6.8	7.0	7.1		
30.0	5.8	5.9			

A性能  
20.75mブーム + 17mヘビークラフジブ

単位(t)

作業半径(m)	10°	20°	30°	45°	60°
10.0	18.7				
11.0	18.3				
12.0	17.8	15.9			
14.0	16.8	15.1	13.6		
16.0	16.0	14.5	13.1		
18.0	14.5	14.0	12.7	10.2	
20.0	12.0	12.7	12.0	9.7	7.6
22.0	10.0	10.6	11.2	9.3	7.5
24.0	8.4	8.9	9.4	9.0	7.4
26.0	7.1	7.5	7.9	8.3	
28.0	6.0	6.3	6.6	6.9	
30.0	5.0	5.3	5.5	5.7	
32.0	4.2	4.4	4.5		
34.0	3.2	3.4			
36.0	2.4				

NK-1000型 定格総荷重表

A性能  
29.5mブーム + 17mヒールリフトジブ

仕様書 No.10124011

単位(t)

作業半径(m)	10°	20°	30°	45°	60°
11.0	12.4				
12.0	12.4				
14.0	12.4	12.4			
16.0	12.4	12.4	11.6		
18.0	12.4	12.4	11.3		
20.0	11.0	11.4	10.9	9.3	
22.0	9.8	10.2	10.5	9.2	7.7
24.0	8.2	8.8	9.3	9.1	7.7
26.0	6.9	7.4	7.9	8.4	7.7
28.0	5.8	6.2	6.6	7.1	7.4
30.0	4.8	5.2	5.6	6.0	
32.0	4.0	4.4	4.7	5.0	
34.0	3.1	3.5	3.8	4.1	
36.0	2.4	2.7	3.0	3.1	
38.0	1.7	2.0	2.2		

A性能  
38.3mブーム + 17mヒールリフトジブ

単位(t)

作業半径(m)	10°	20°	30°	45°	60°
14.0	8.6				
16.0	8.6	8.6			
18.0	8.6	8.6	8.6		
20.0	8.6	8.6	8.6		
22.0	7.9	8.3	8.6	8.6	
24.0	7.1	7.4	7.7	8.2	7.8
26.0	6.3	6.6	6.9	7.3	7.7
28.0	5.6	6.0	6.2	6.6	6.8
30.0	4.7	5.1	5.5	5.9	6.1
32.0	3.7	4.3	4.6	5.0	5.2
34.0	2.9	3.4	3.8	4.2	4.3
36.0	2.2	2.6	2.9	3.3	
38.0	1.5	1.9	2.2	2.5	
40.0			1.5	1.7	

A性能  
41.0mブーム + 17mヒールリフトジブ

単位(t)

作業半径(m)	10°	20°	30°	45°	60°
14.0	6.6				
16.0	6.6	6.6			
18.0	6.6	6.6	6.6		
20.0	6.6	6.6	6.6		
22.0	5.9	6.3	6.6	6.6	
24.0	5.1	5.5	5.9	6.3	6.5
26.0	4.5	4.8	5.2	5.6	5.9
28.0	3.9	4.2	4.5	4.9	5.2
30.0	3.4	3.7	3.9	4.3	4.5
32.0	3.0	3.2	3.4	3.7	3.9
34.0	2.6	2.8	3.0	3.2	3.3
36.0	2.1	2.4	2.6	2.8	
38.0		1.8	2.2	2.4	
40.0			1.5	1.8	

NK-1000型 定格総荷重表

A性能  
12mブーム + 22mヘビークラフジブ

仕様書 No.10124011

単位(t)

作業半径(m)	10°	20°	30°	45°	60°
9.0	17.3				
10.0	17.1				
11.0	16.9				
12.0	16.7				
14.0	15.0	13.1			
16.0	13.3	11.7	10.1		
18.0	11.9	10.6	9.3		
20.0	10.7	9.7	8.6	6.9	
22.0	9.8	9.0	8.0	6.5	5.0
24.0	9.0	8.3	7.5	6.2	4.9
26.0	8.3	7.8	7.1	5.9	4.8
28.0	7.8	7.3	6.8	5.8	
30.0	7.3	7.0	6.5		
32.0	6.5				

A性能  
16.4mブーム + 22mヘビークラフジブ

単位(t)

作業半径(m)	10°	20°	30°	45°	60°
10.0	17.2				
11.0	17.0				
12.0	16.7				
14.0	16.3	13.9			
16.0	14.4	12.6			
18.0	12.9	11.5	10.0		
20.0	11.7	10.6	9.3	7.4	
22.0	10.7	9.8	8.7	7.0	
24.0	9.8	9.1	8.2	6.7	5.3
26.0	8.5	8.5	7.8	6.4	5.1
28.0	7.4	7.8	7.4	6.2	5.1
30.0	6.4	6.7	7.0	6.1	
32.0	5.6	5.8	6.0	6.1	
34.0	4.9	5.0	5.2		
36.0	4.2	4.3			



NK-1000型 定格総荷重表

A性能  
20.75mブーム + 22mヘビークラフジブ

仕様書 No.10124011

単位(t)

作業半径(m)	10°	20°	30°	45°	60°
11.0	16.4				
12.0	15.9				
14.0	14.9	13.3			
16.0	14.1	12.7			
18.0	13.4	12.1	10.5		
20.0	12.6	11.2	9.8		
22.0	10.7	10.4	9.2	7.4	
24.0	9.1	9.7	8.7	7.1	5.5
26.0	7.7	8.3	8.2	6.8	5.4
28.0	6.6	7.1	7.6	6.6	5.3
30.0	5.6	6.1	6.5	6.4	5.3
32.0	4.8	5.2	5.5	5.9	
34.0	4.1	4.4	4.7	4.9	
36.0	3.4	3.7	3.9		
38.0	2.7	2.9	3.0		
40.0	2.0	2.1			

A性能  
29.5mブーム + 22mヘビークラフジブ

単位(t)

作業半径(m)	10°	20°	30°	45°	60°
14.0	9.5				
16.0	9.5	9.5			
18.0	9.5	9.5			
20.0	9.5	9.5	9.3		
22.0	9.5	9.5	9.0		
24.0	8.8	9.4	8.8	7.4	
26.0	7.4	8.1	8.6	7.3	6.1
28.0	6.3	6.9	7.5	7.2	6.0
30.0	5.3	5.9	6.4	7.0	6.0
32.0	4.5	5.0	5.4	6.0	5.9
34.0	3.8	4.2	4.6	5.0	5.3
36.0	3.0	3.5	3.9	4.2	
38.0	2.3	2.8	3.1	3.5	
40.0	1.7	2.1	2.4	2.7	
42.0		1.5	1.8		

NK-1000型 定格総荷重表

A性能  
38.3mブーム + 22mヘビークラフジブ

仕様書 No.10124011

単位(t)

作業半径(m)	10°	20°	30°	45°	60°
14.0	5.8				
16.0	5.8				
18.0	5.8	5.8			
20.0	5.8	5.8			
22.0	5.8	5.8	5.8		
24.0	5.8	5.8	5.8		
26.0	5.8	5.8	5.8	5.8	
28.0	5.7	5.8	5.8	5.8	5.8
30.0	5.1	5.6	5.8	5.8	5.8
32.0	4.3	4.8	5.3	5.7	5.7
34.0	3.4	4.0	4.5	5.0	5.4
36.0	2.7	3.3	3.8	4.2	4.5
38.0	2.0	2.5	3.0	3.5	3.7
40.0		1.9	2.3	2.8	
42.0			1.7	2.1	

A性能  
41.0mブーム + 22mヘビークラフジブ

単位(t)

作業半径(m)	10°	20°	30°	45°	60°
16.0	5.4				
18.0	5.4	5.4			
20.0	5.3	5.3			
22.0	5.3	5.2	5.3		
24.0	5.2	5.2	5.2		
26.0	4.7	5.1	5.1	5.2	
28.0	4.1	4.5	4.9	5.1	5.2
30.0	3.6	4.0	4.3	4.7	5.1
32.0	3.1	3.5	3.8	4.2	4.5
34.0	2.7	3.0	3.3	3.7	4.0
36.0	2.4	2.7	2.9	3.2	3.5
38.0	1.9	2.3	2.5	2.8	3.0
40.0		1.8	2.2	2.4	2.6
42.0			1.6	2.1	

NK-1000型 定格総荷重表

A性能  
12mブーム + 27mヘビークラフジブ

仕様書 No.10124011

単位(t)

作業半径(m)	10°	20°	30°	45°	60°
11.0	11.5				
12.0	11.3				
14.0	10.8				
16.0	10.0	9.4			
18.0	9.4	8.8			
20.0	8.8	8.4	7.9		
22.0	8.4	7.9	7.6		
24.0	7.9	7.6	7.1	5.7	
26.0	7.6	7.3	6.6	5.3	
28.0	7.3	6.9	6.2	5.1	3.9
30.0	6.9	6.5	5.9	4.9	3.8
32.0	6.5	6.1	5.6	4.7	
34.0	6.1	5.8	5.4	4.6	
36.0	5.6	5.5	5.2		

A性能  
16.4mブーム + 27mヘビークラフジブ

単位(t)

作業半径(m)	10°	20°	30°	45°	60°
12.0	11.4				
14.0	11.2				
16.0	10.5	9.6			
18.0	9.8	9.1			
20.0	9.3	8.6	8.1		
22.0	8.8	8.2	7.8		
24.0	8.4	7.9	7.5	6.1	
26.0	8.0	7.6	7.2	5.8	
28.0	7.7	7.3	6.8	5.5	4.2
30.0	6.9	7.1	6.5	5.3	4.1
32.0	6.1	6.5	6.1	5.1	4.1
34.0	5.4	5.7	5.9	5.0	
36.0	4.7	5.0	5.2	4.9	
38.0	4.1	4.3	4.5		
40.0	3.6	3.7			

## NK-1000型 定格総荷重表

A性能  
20.75mブーム + 27mヘビークラフジブ

仕様書 No.10124011

単位(t)

作業半径(m)	10°	20°	30°	45°	60°
14.0	11.3				
16.0	10.9				
18.0	10.3	9.3			
20.0	9.7	8.9			
22.0	9.2	8.5	7.9		
24.0	8.8	8.1	7.6		
26.0	8.4	7.8	7.4	6.1	
28.0	7.2	7.6	7.2	5.8	4.5
30.0	6.2	6.8	6.9	5.6	4.3
32.0	5.4	5.9	6.4	5.4	4.3
34.0	4.7	5.1	5.5	5.3	4.2
36.0	4.0	4.4	4.7	5.1	
38.0	3.4	3.8	4.1	4.4	
40.0	2.8	3.1	3.4	3.6	
42.0	2.2	2.5	2.7		
44.0	1.6	1.8			

A性能  
29.5mブーム + 27mヘビークラフジブ

単位(t)

作業半径(m)	10°	20°	30°	45°	60°
14.0	6.4				
16.0	6.4				
18.0	6.4	6.4			
20.0	6.4	6.4			
22.0	6.4	6.4	6.4		
24.0	6.4	6.4	6.4		
26.0	6.4	6.4	6.4		
28.0	6.3	6.4	6.4	6.1	
30.0	5.9	6.3	6.4	6.0	4.6
32.0	5.1	5.7	6.2	5.8	4.5
34.0	4.4	4.9	5.4	5.7	4.4
36.0	3.7	4.2	4.6	5.2	4.4
38.0	3.0	3.6	4.0	4.4	4.4
40.0	2.4	2.9	3.3	3.8	3.9
42.0	1.8	2.3	2.7	3.1	
44.0		1.7	2.1	2.4	
46.0			1.5	1.7	

NK-1000型 定格総荷重表

A性能  
38.3mブーム + 27mヘビークラフジブ

仕様書 No.10124011

単位(t)

作業半径(m)	10°	20°	30°	45°	60°
16.0	3.8				
18.0	3.8				
20.0	3.8	3.8			
22.0	3.8	3.8			
24.0	3.8	3.8	3.8		
26.0	3.8	3.8	3.8		
28.0	3.8	3.8	3.8		
30.0	3.8	3.8	3.8	3.8	
32.0	3.8	3.8	3.8	3.8	3.8
34.0	3.7	3.8	3.8	3.8	3.8
36.0	3.3	3.7	3.8	3.8	3.8
38.0	2.6	3.3	3.7	3.8	3.8
40.0	2.0	2.6	3.2	3.7	3.7
42.0	1.5	2.0	2.5	3.1	3.4
44.0		1.5	1.9	2.4	2.7
46.0				1.8	

A性能  
41.0mブーム + 27mヘビークラフジブ

単位(t)

作業半径(m)	10°	20°	30°	45°	60°
18.0	3.6				
20.0	3.5				
22.0	3.4	3.4			
24.0	3.4	3.4			
26.0	3.3	3.3	3.4		
28.0	3.3	3.3	3.3		
30.0	3.3	3.3	3.2	3.4	
32.0	3.2	3.2	3.2	3.3	3.4
34.0	2.9	3.2	3.2	3.2	3.3
36.0	2.5	2.8	3.1	3.2	3.2
38.0	2.2	2.5	2.8	3.1	3.2
40.0	1.9	2.2	2.4	2.8	3.0
42.0		1.9	2.1	2.4	2.6
44.0			1.8	2.1	2.2
46.0				1.8	